

DEN 9 APRIL 2024

ST LARS KATOLSKA KYRKAN, UPPSALA  
PARKERINGSUTREDNING

Margaretha Nilsson  
arkitektstudio.mn

PARKERINGSUTREDNING - för St Lars Katolska kyrkan  
Kvarteret Munken, Fjärdingen 30:1, UPPSALA

### SYFTE

Syftet med parkeringsutredningen är att säkerställa behovet av parkeringsplatser för bil och cykel i pågående detaljplaneprocess för verksamheten i St Lars Katolska kyrkan.

### ANGRÄNSNING OCH FÖRUTSÄTTNINGAR

Utredningen omfattar fastigheten Fjärdingen 30:1, Uppsala. Fastigheten ligger i det område som utgör kärnan i innerstaden enligt Uppsala kommuns innerstadsstrategi 2016.

### STYRANDE DOKUMENT

Styrande dokument utgör "Parkeringstal i Uppsala" 2016, rev 2018.

I detta dokument anges behovet av bilparkering för lägen med god tillgång till service och kollektivtrafik till:

Övriga verksamheter (platser/1000kvm BTA): 2 pbl, 40 cpl

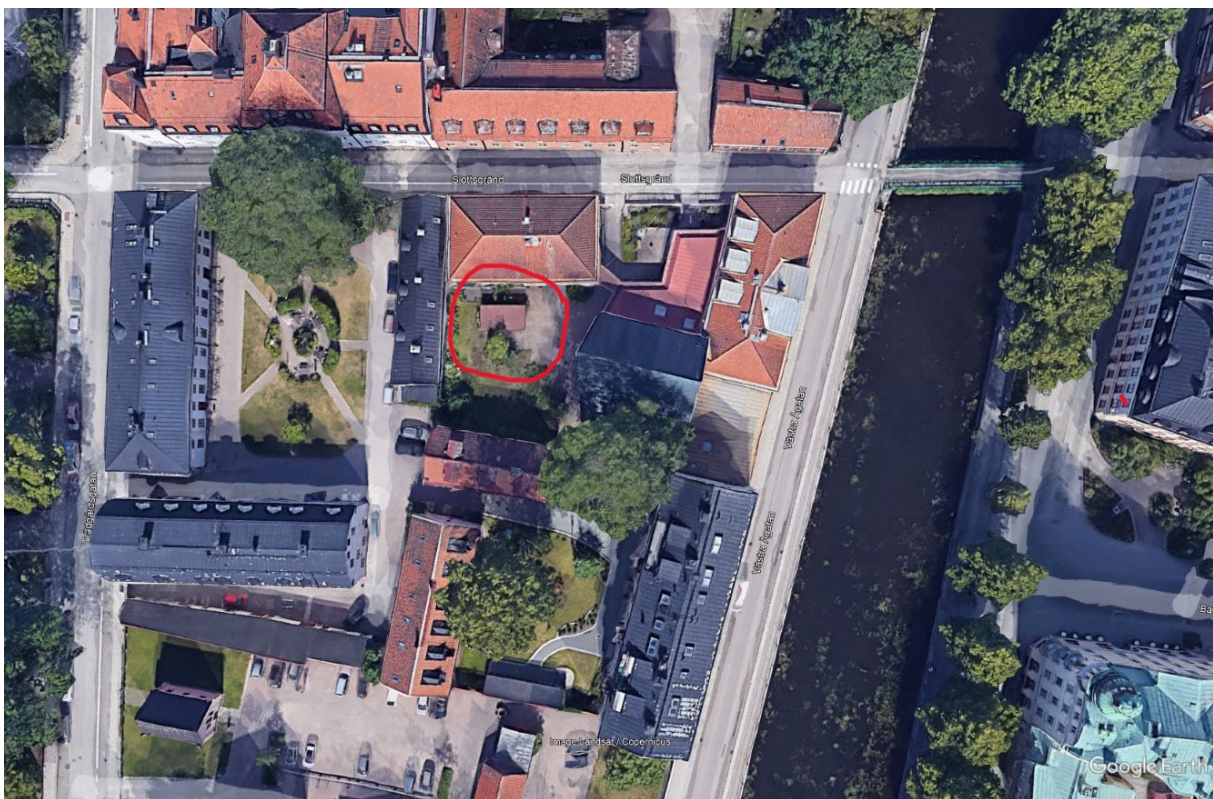
### BEFINTLIG SITUATION

1983 bebyggdes fastigheten med en ny kyrka och med lokaler för dess verksamhet. Totalt utgör de 2400 kvm BTA.

Då bedömdes att behovet av parkering var ringa och den utgörs idag av;

Befintlig parkering:

Antal bilplatser: 1 pbl, antal cykelplatser: ca 5-8 cpl se tak över cykelplatser röd markering på ortofoto nedan



Figur 1 Flygfoto över fastigheten Fjärdingen 30:1, kv Munken, Uppsala. Befintlig parkeringsplats markeras med röd cirkel.

## BEHOVSANALYS

Förslag till komplettering av verksamhetslokaler och utvidgning av kyrkorummet utgör ca 650 kvm BTA, dvs. med befintlig yta + tillkommande yta, totalt 3050 kvm BTA.

Kyrkan har idag drygt 3700 medlemmar och antalet besökande till verksamheten är störst på lördagar och söndagar då flera gudstjänster och mässor pågår samt vid högtider som påsk och jul. De dagliga mässorna för besökare äger rum på kvällstid.

Antalet medlemmar bedöms att öka med ca 100 medlemmar per år, dvs. om 5 år ca 4200 medlemmar m 10 år ca 4700 medlemmar. Bedömningen bygger på fastighetsägarens analys av medlemsutvecklingen de senaste åren.

Antal besökare:

Vardagsmässor	Måndag-fredag	30-50 personer /dag
Föredrag under veckan		20 personer/vecka
Kyrkokören, ungdomar mm		20 personer/vecka
<b>Summa vecka</b>	<b>(måndag-fredag)</b>	<b>70-120 personer/vecka</b>
Mässor:	Lördag kl. 11:00	70-100 personer
Mässor:	Lördag kl. 17:15	40-60 personer
Nationella mässor	Lördag	50 personer
<b>Summa lördag</b>		<b>160-210 personer</b>
Mässor:	Söndag kl. 09:00	60-90 personer
Mässor:	Söndag kl. 11:00	200-250 personer
Nationella mässor	Söndag	50 personer
Mässor:	Söndag kl. 18:15	70-100 personer
<b>Summa söndag</b>		<b>380-490 personer</b>
Stora högtider	Påsk	Upp till 400 personer
	Jul	Upp till 400 personer

Antal som arbetar dagligen i verksamheten varierar och ingen av dessa har behov av någon bilplatser mer än kyrkoherden, dvs behovet är 1 st. bpl.

Fastigheten är centralt belägen med mycket goda förbindelser till kollektivtrafik, gångavstånd till buss och tåg vid Uppsala C är ca 500-600 m. Närmaste busshållplats är belägen på Drottninggatan hpl. Trädgårdsgatan, gångväg ca 250 m till Katolska kyrkan.

Parkeringsmöjligheter med bil för besökande (inom 500-600m avstånd) utgör dels gatuparkering på intilliggande gator som Trädgårdsgatan och Nedre Slottsgatan samt St. Eriks torg. Parkering i parkeringsanläggningar finns i Flustergränd, Kvarteret Svalan, Dragarbrunnsgatan, Uppsala Svava, P-hus Grimhild (AimoPark), Smedsgränd, Kvarteret Duvan, (Apoca parkering) och Centralgaraget. Tillgänglighet med cykel är mycket god, med huvudcykelväg i blandtrafik på både västra och östra Ågatan samt via Västgötaskåpan. Uppsala har ett väl utbyggt cykelvägnät. Parkeringsmöjligheter för cykel finns på omkringliggande gatuumråden.

## REDOVISNING AV PARKERING

Behovet av utökat antal bilplatser med anledning av utökad byggrätt bedöms som ringa (0-1).

Behovet av cykelparkering bedöms vara ca 20 cpl.

Förslag:

antal bilplatser: 2 bpl varav 1 hkp för verksamheten och 1 hkp för boende.

antal cykelplatser: 22 cpl bakom pergola, genom cykelställ i två våningar.

## REDOVISNING AV LEVERANSER TILL OCH FRÅN FASTIGHETEN

Leveranser till och från fastigheten sker idag med uppställning av leveransfordon på Slottsgränd. I Förslaget ger möjlighet till leveranser på torgytan för taxi, mindre leveransbilar, cykelbud och bårbil/begravningsbil.

Soppantering sker idag med uppställning av sopbil på Slottsgränd, Förslaget med soprumsplacering där dragavståndet är mindre än 25 m ger fortsatt möjlighet att ha uppställning av sopbil på Slottsgränd.

