

29 oktober 2020



**UTSTÄLLNINGSFÖRSLAG -  
FÖRDJUPAD ÖVERSIKTSPLAN FÖR  
DE SYDÖSTRA STADSDELARNA**  
*Trafikanalys*



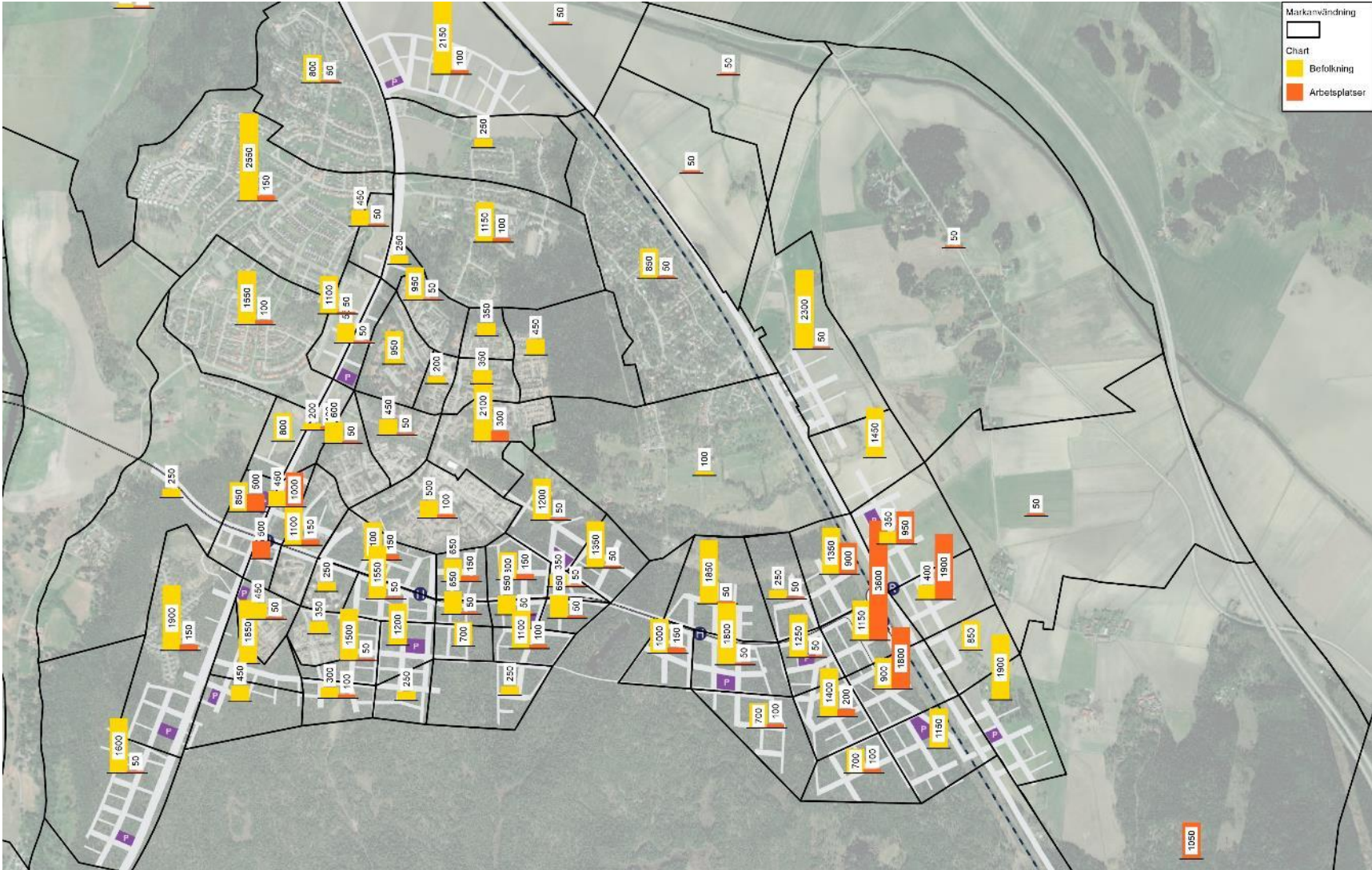
## Metod och styrmedelspaket

- Resultaten i rapporten bygger på analyser i Uppsala kommuns trafikmodell.
- Prognoserna över resande avser år 2050 när de Sydöstra stadsdelarna antas vara fullt utbyggda.
- Kommunen arbetar med ett antal styrmedelspaket som syftar till att flytta över resor från bil till gång, cykel och kollektivtrafik. Styrmedelspaketen innebär olika omfattande åtgärder, se tabellen nedan.
- Här presenteras resultat utifrån ett trendscenario, S2 samt S4. Trendscenariot motsvarar ett "business-as-usual"-scenario utan några tillkommande styrmedel.

	Parkering	Bilpool	Milkostnad (bil)	Kollektivtrafiktaxa
S0	+ 10 kr/timme	10 % lägre bilinnehav	Realt oförändrad	Realt oförändrad
S2	+ 18 kr/timme	25 % lägre bilinnehav	Realt oförändrad	Realt oförändrad
S4	+ 18 kr/timme	25 % lägre bilinnehav	Följer inkomstutvecklingen	Gemensam taxa med Stockholms län

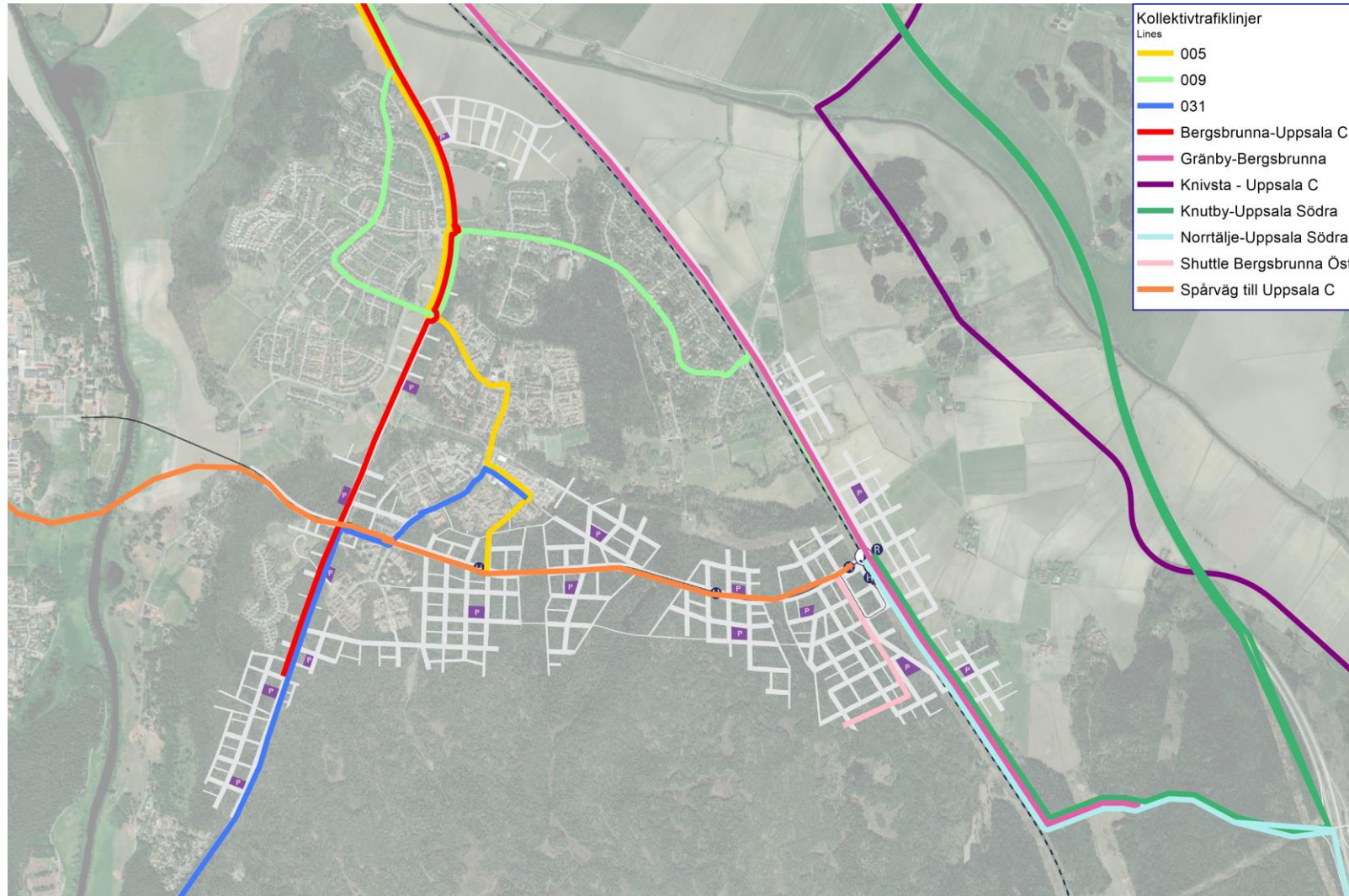


# Markanvändning



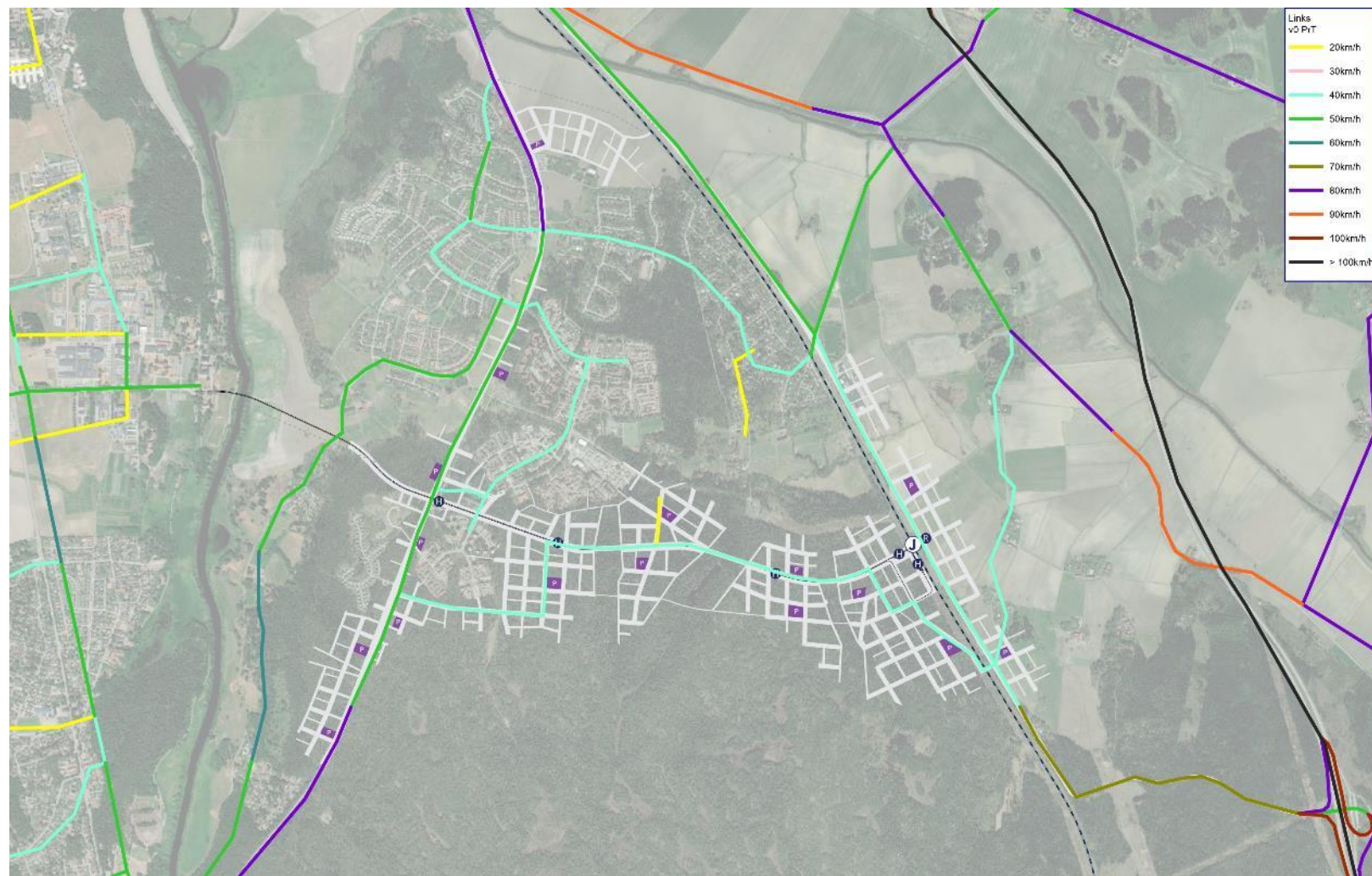


# Kollektivtrafiknät



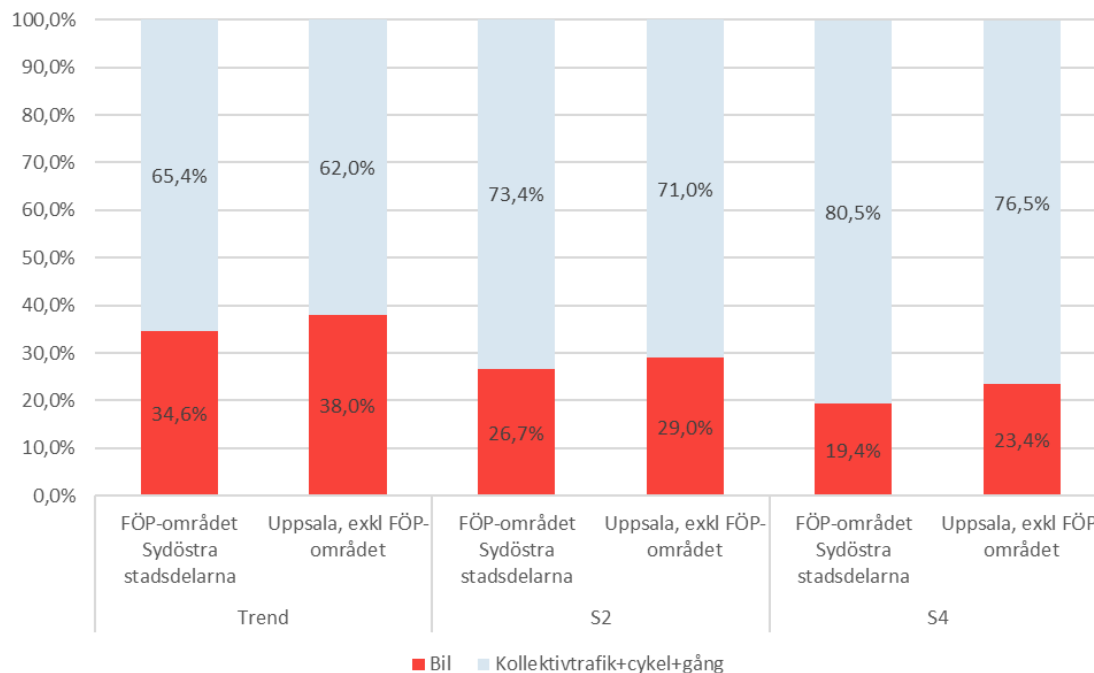


# Skyltande hastigheter



# Färdmedelsandelar

## Resor som startar i området



	Trend				S2				S4			
	Bil	Kollektivtrafik	Cykel	Gång	Bil	Kollektivtrafik	Cykel	Gång	Bil	Kollektivtrafik	Cykel	Gång
Uppsala stad exkl. FÖP-området	38,0%	16,1%	34,2%	11,7%	29,0%	17,3%	40,5%	13,2%	23,4%	22,2%	41,1%	13,2%
FÖP-området Sydöstra stadsdelarna	34,6%	28,6%	27,2%	9,6%	26,7%	30,2%	32,4%	10,8%	19,4%	37,3%	32,5%	10,7%



# Biltrafik





Dygnsslöden för  
biltrafik  
Trend  
2050









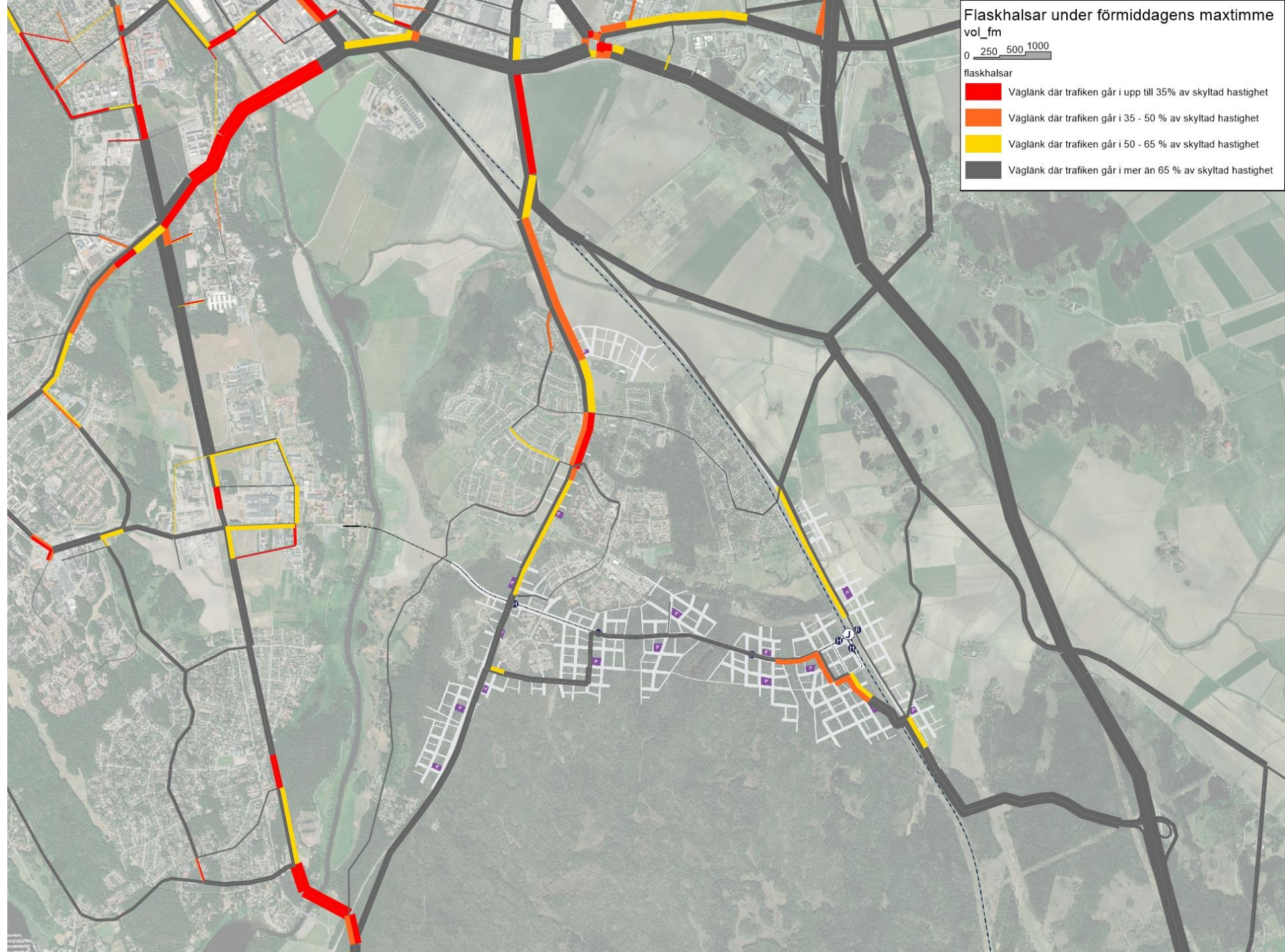
# Dygnsslöden för biltrafik

## Styrmedelspaket 4 2050



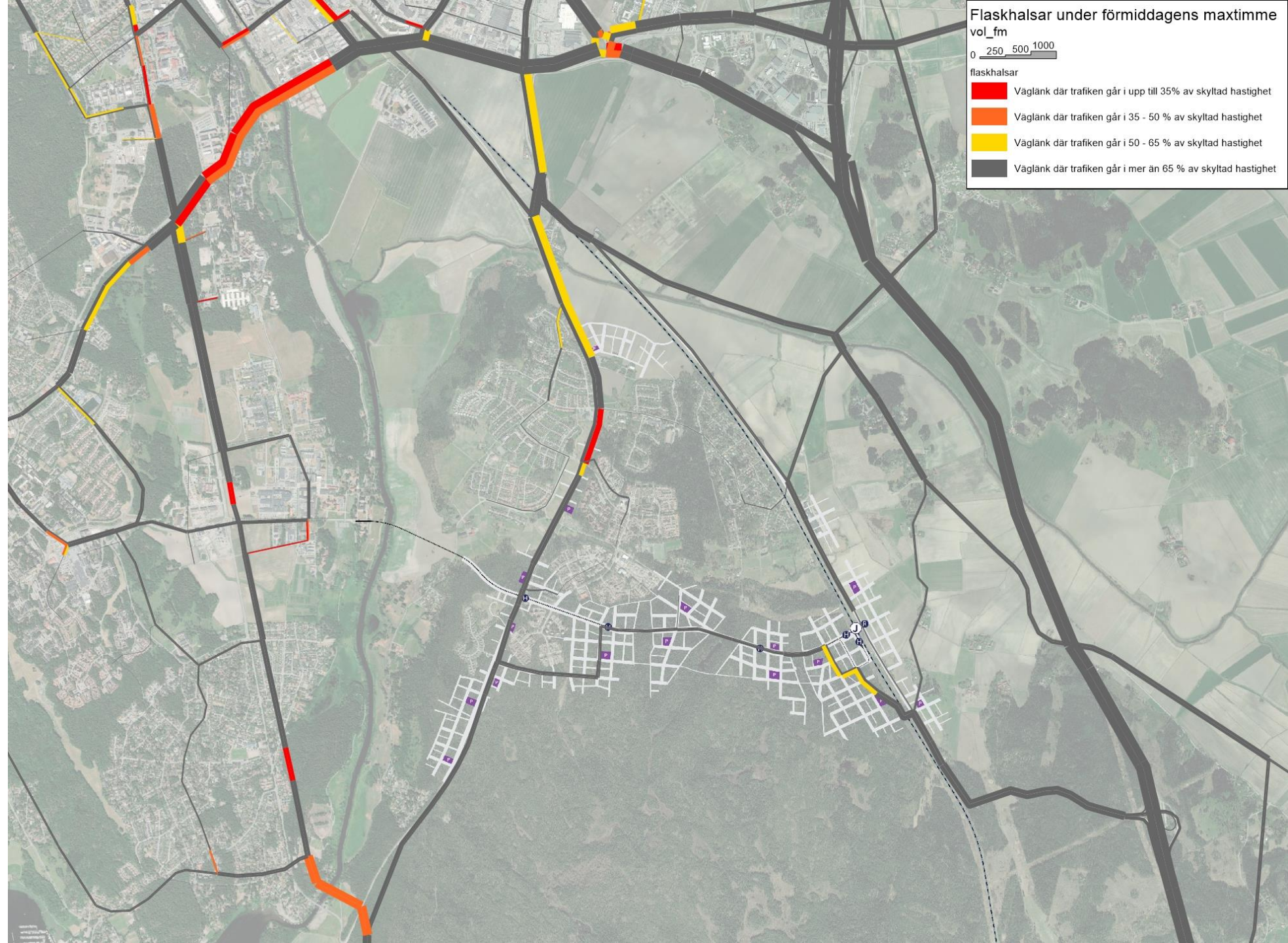


# Fördröjning i vägnätet för biltrafiken Trend 2050



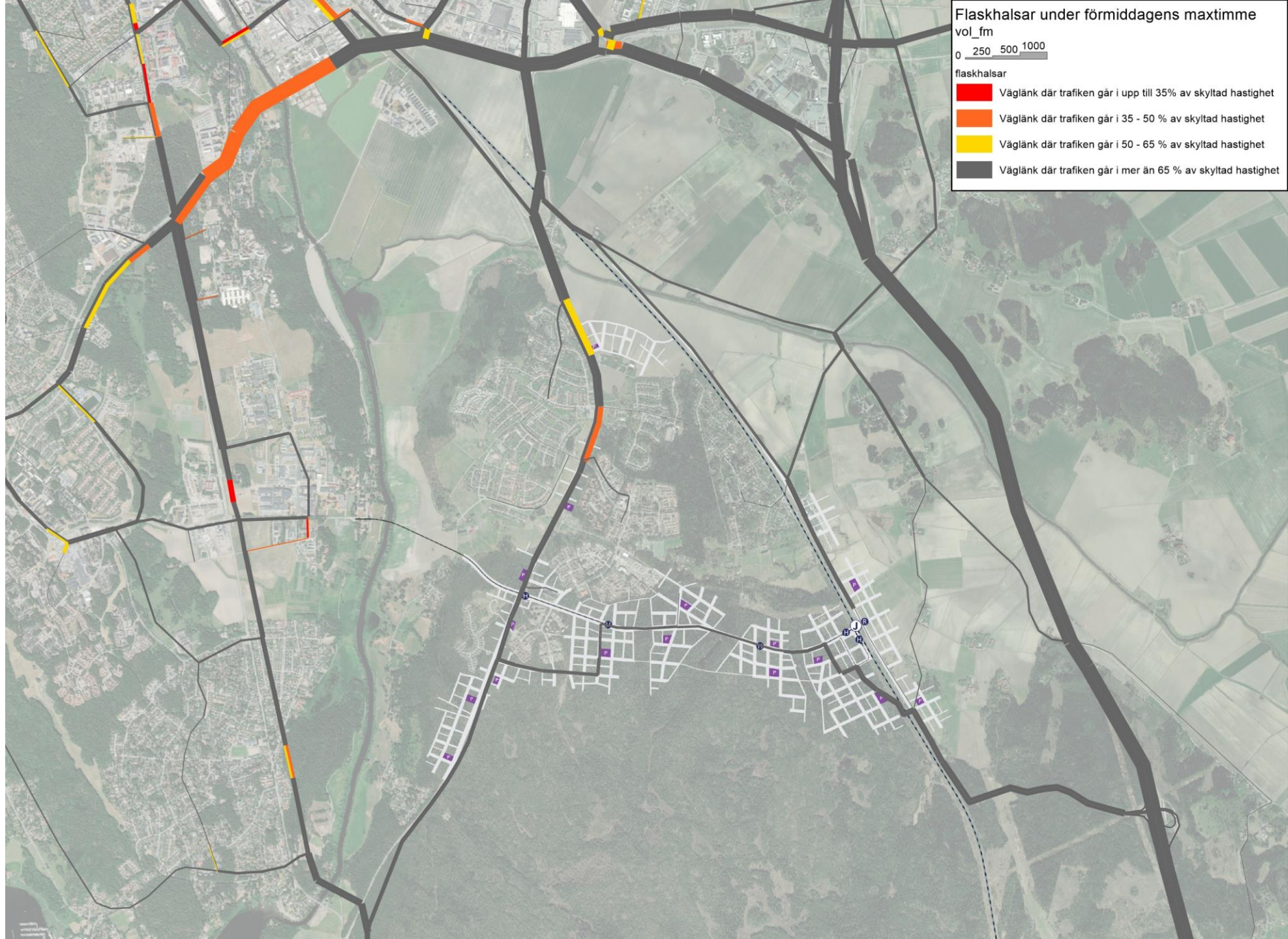


# Fördröjning i vägnätet för biltrafiken Styrmedelspaket 2 2050





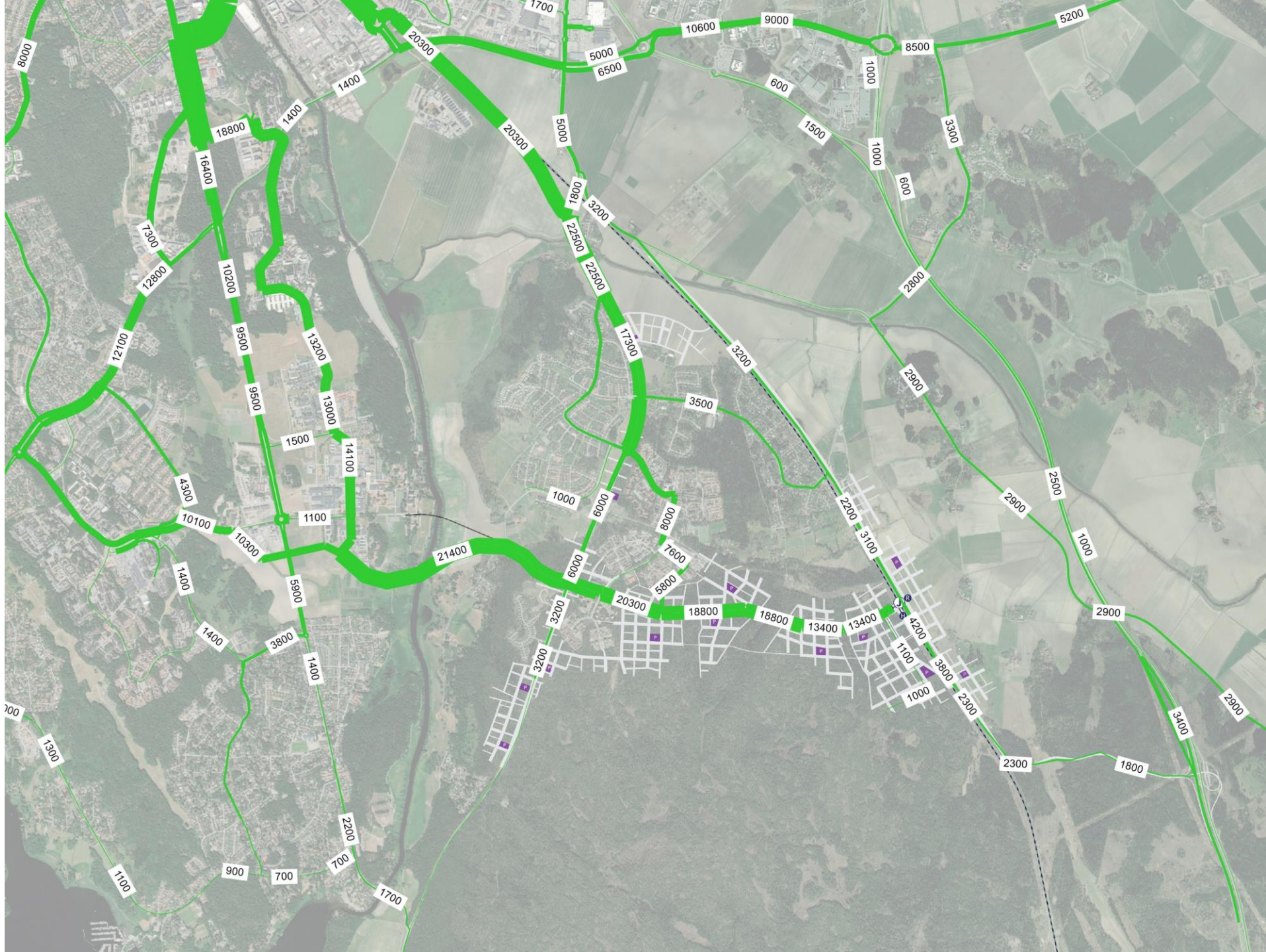
# Fördröjning i vägnätet för biltrafiken Styrmedelspaket 4 2050





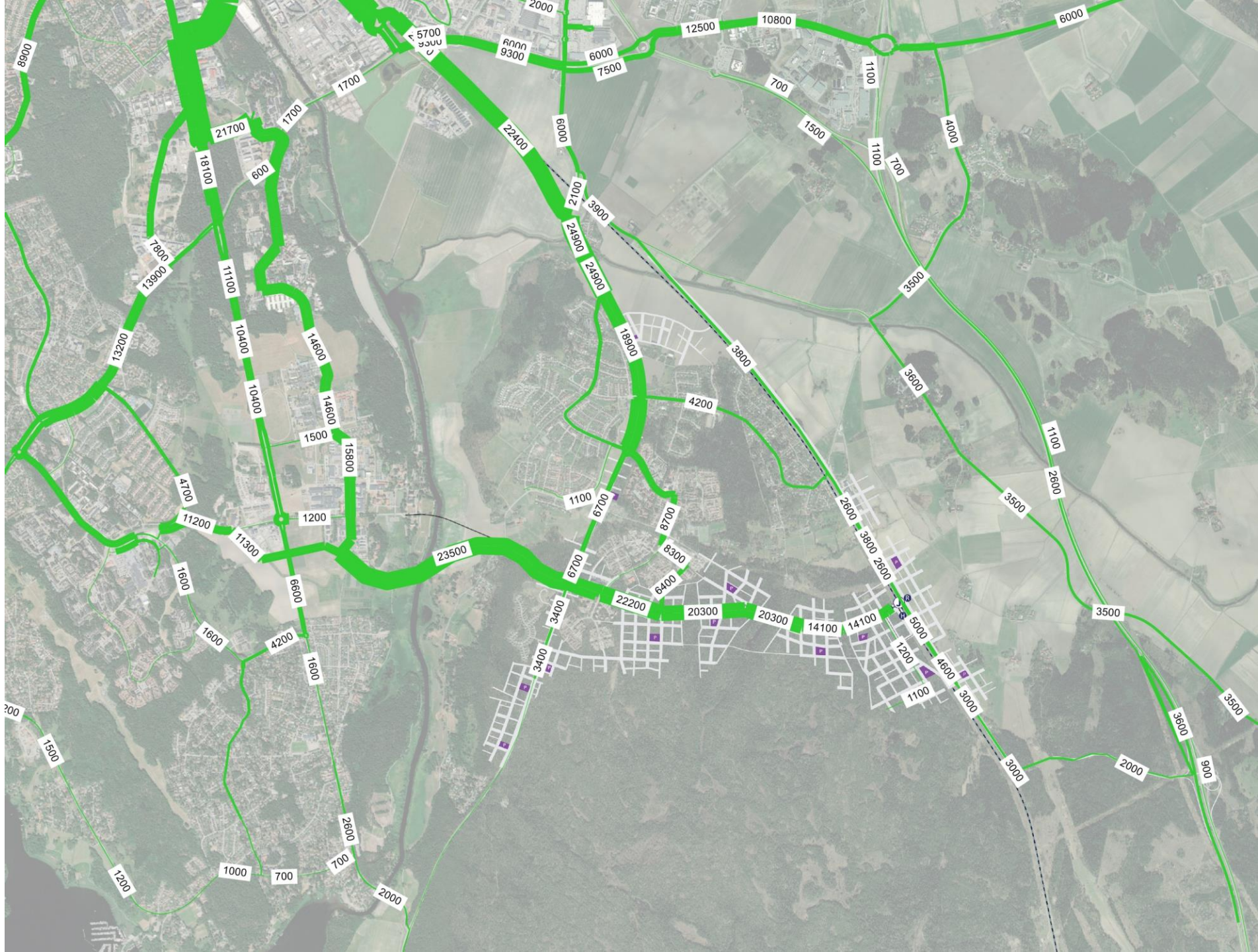
# Kollektivverkehr

**Resande per  
dygn i  
kollektivtrafiken  
Trend  
2050**





**Resande per  
dygn i  
kollektivtrafiken  
Styrmedelspakket 2  
2050**





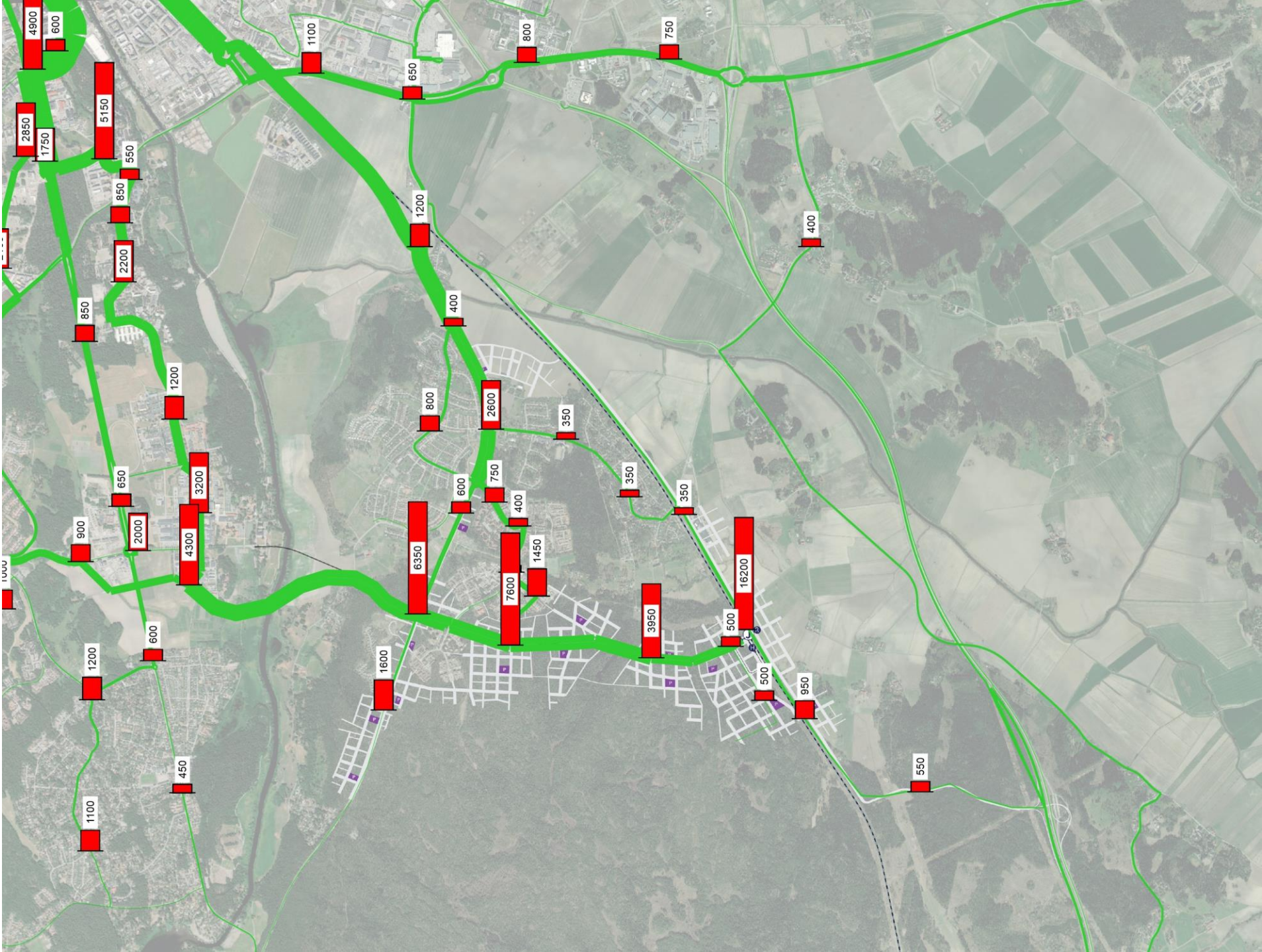




# Påstigande per dygn i kollektivtrafiken

Trend 2050

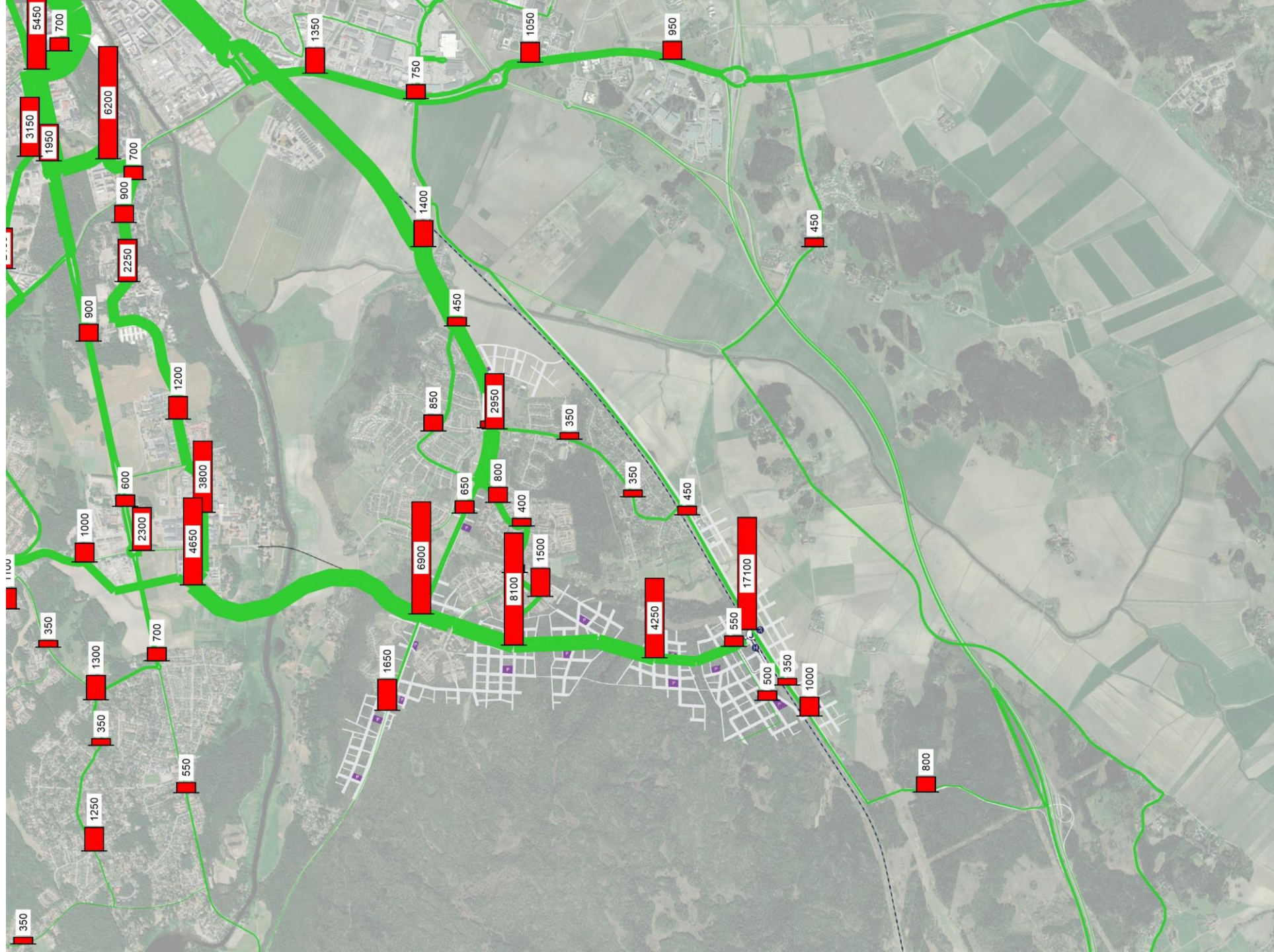
Påstigande  
Uppsala Södra  
Tåg: 5 850  
Spårväg: 7 450  
Buss: 2 900





# Påstigande per dygn i kollektivtrafiken Styrmedelspaket 2 2050

Påstigande  
Uppsala Södra  
Tåg: 5 750  
Spårväg: 7 900  
Buss: 3 450

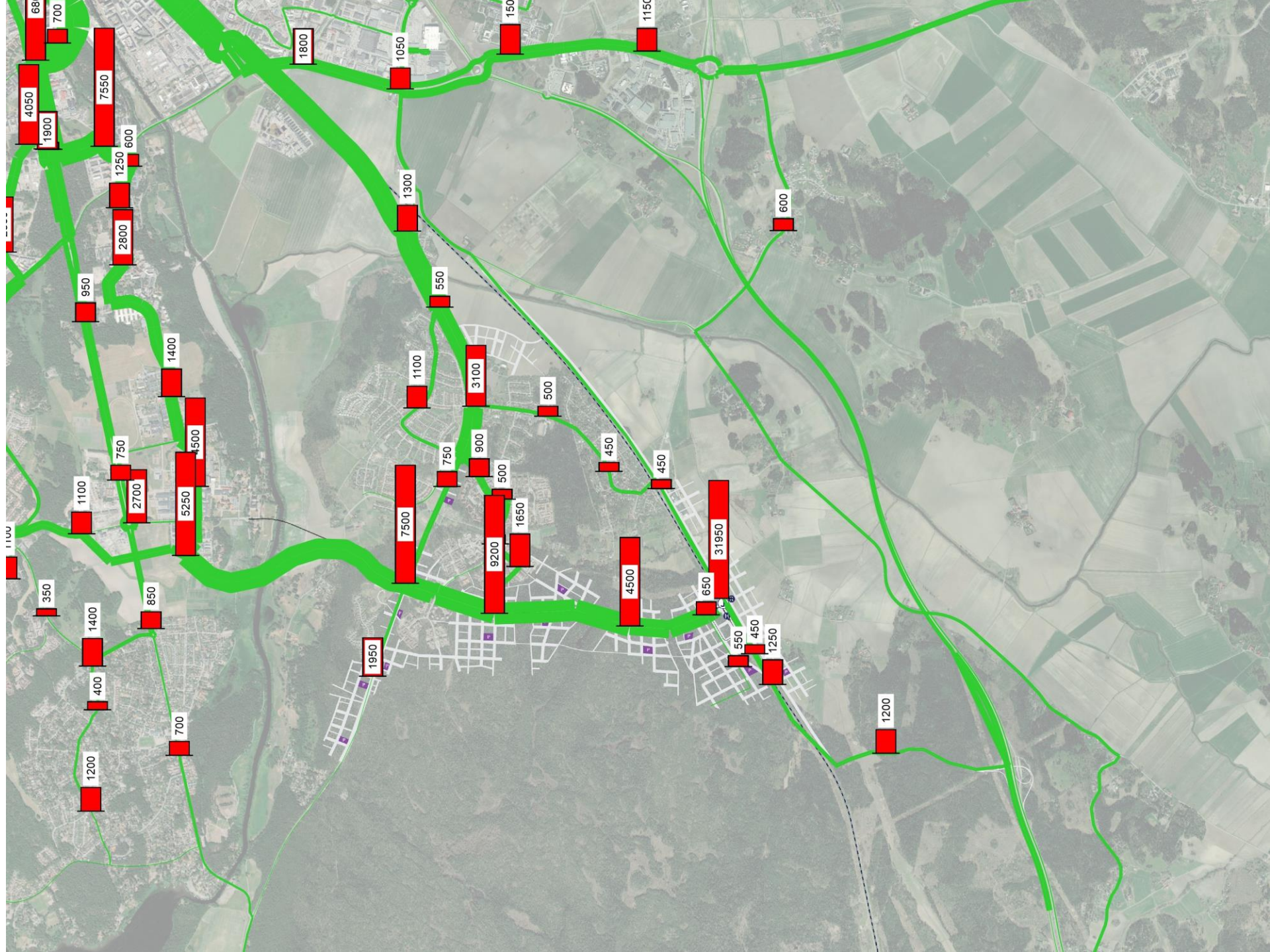




# Påstigande per dygn i kollektivtrafiken

## Styrmedelspaket 4 2050

**Påstigande Uppsala Södra**  
Tåg: 13 800  
Spårväg: 13 050  
Buss: 5 100





Cykel

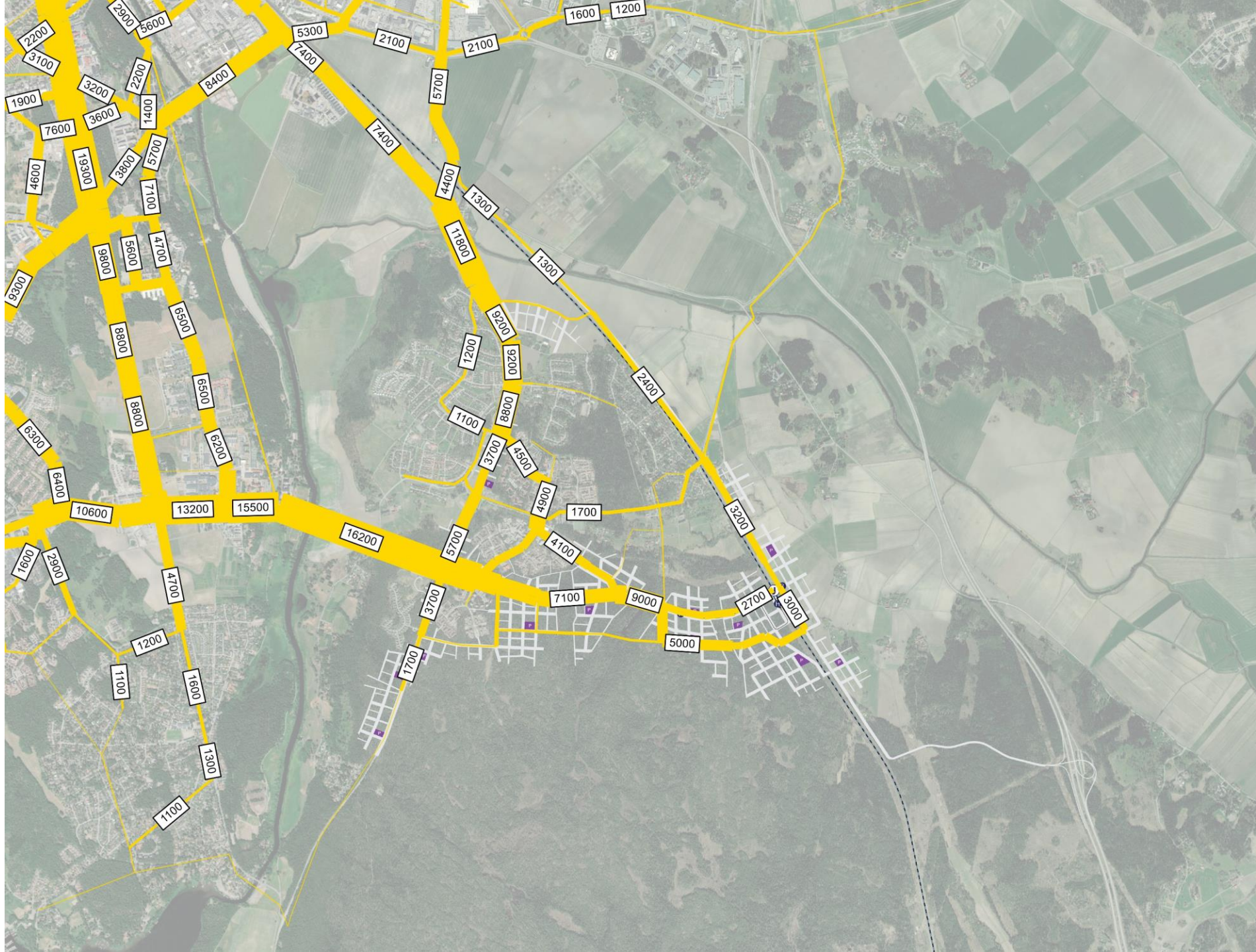
wsp





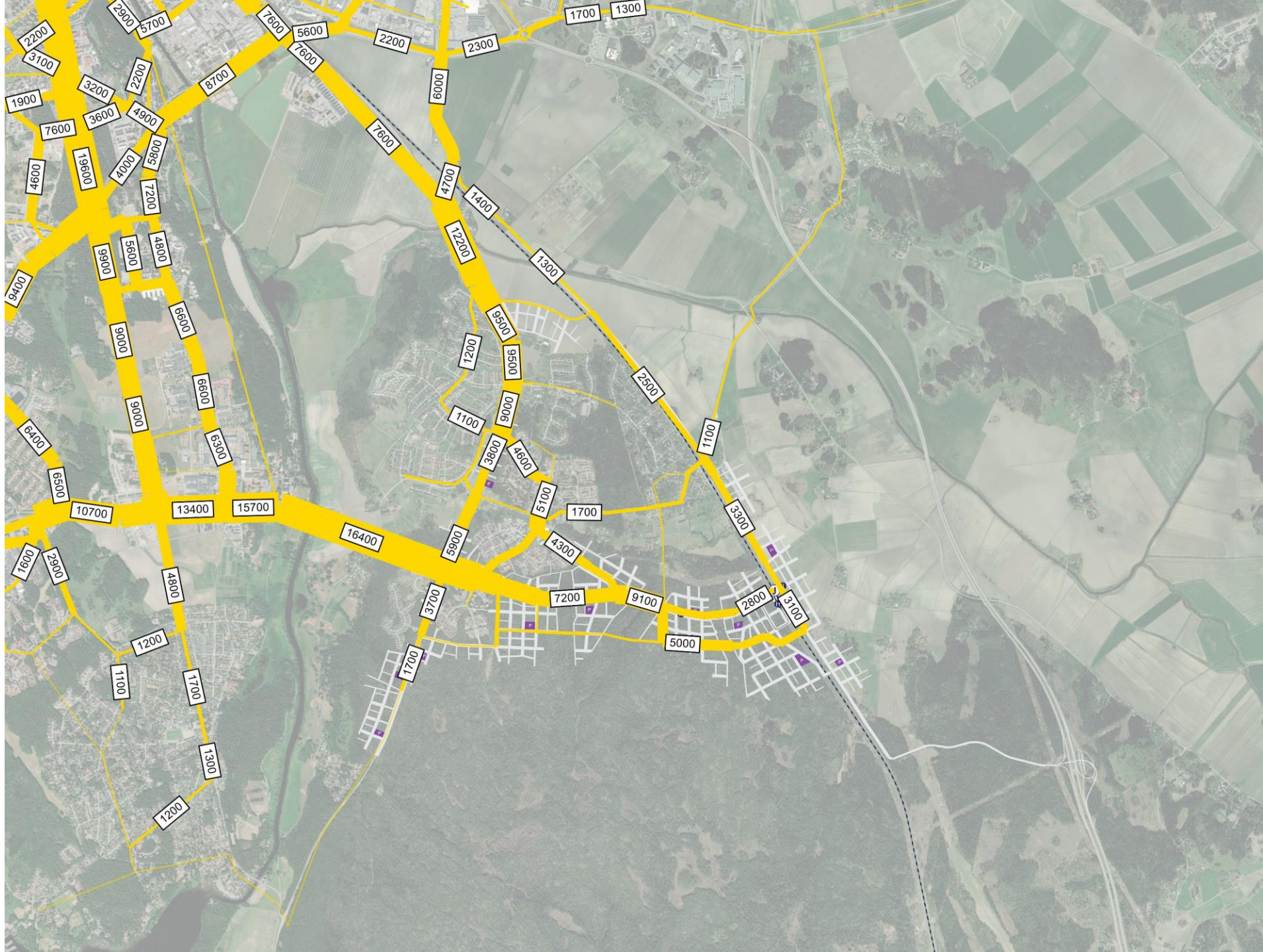


Dygnsfloeden för  
cykel  
Styrmedelspaket 2  
2050





Dygnsflöden för  
cykel  
Styrmedelspaket 4  
2050





# Alternativa scenarier



## Alternativa scenarier

I detta avsnitt redovisas resultat för ett antal alternativa scenarier:

1. Gen koppling för biltrafiken genom Sydöstra stadsdelarna
2. Ingen koppling för biltrafiken genom Sydöstra stadsdelarna
3. Ultunabron öppen för biltrafik (i originalscenariot används bron endast av kollektivtrafik, gång och cykel)
4. Regionaltågen stannar vid Uppsala Södra (i originalscenariot stannar endast pendeltåg)

Samtliga scenarier redovisas givet styrmedelspaket 2.



# Dygnsslöden för biltrafik

## Styrmedelspaket 2 2050

*Gen koppling  
genom Sydöstra  
stadsdelarna*





# Dygnsslöden för biltrafik

## Styrmedelspaket 2 2050

*Ingen koppling  
genom Sydöstra  
stadsdelarna*





**Dygnsflöden för  
biltrafik**  
Styrmedelspaket 2  
2050

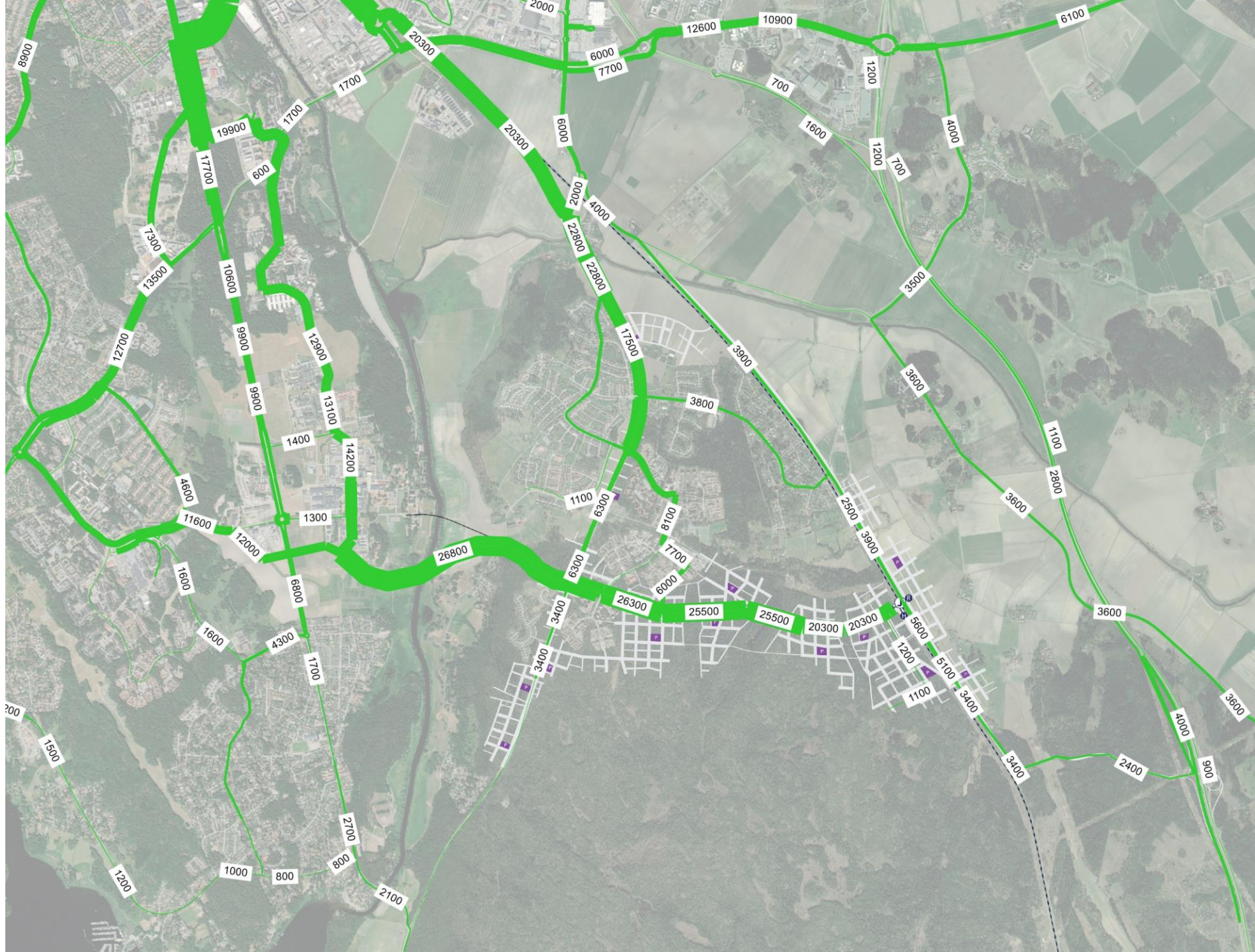
*Ultunabron öppen  
för biltrafik*





**Resande per  
dygn i  
kollektivtrafiken  
Styrmedelspaket 2  
2050**

*Regionaltåg  
stannar vid  
Uppsala Södra*









WSP

wsp