

190703

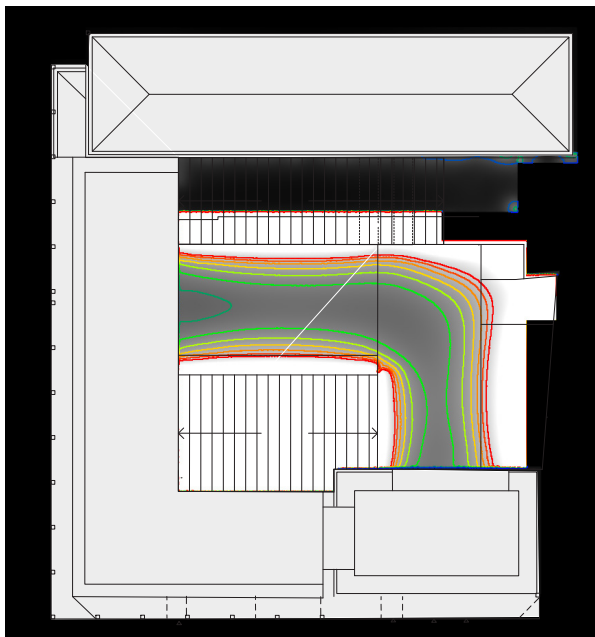
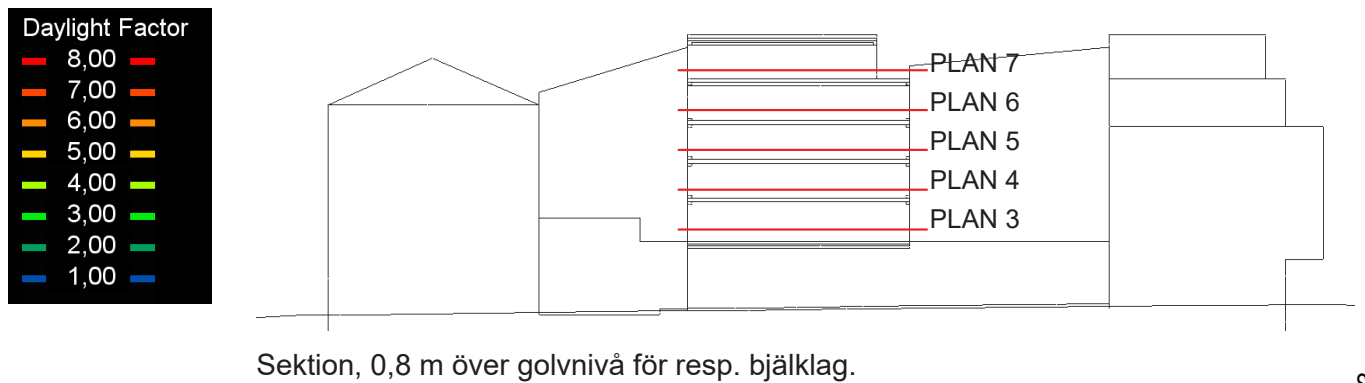
I Boverkets byggregler (BBR) finns ett avsnitt som berör dagsljusfaktorn, där reglerna är utformade som funktionskrav. Det krav som ställs på dagsljus är:

”Rum eller avskiljbara delar av rum där människor vistas mer än tillfälligt ska utformas och orienteras så att god tillgång till direkt dagsljus är möjlig, om detta inte är orimligt med hänsyn till rummets avsedda användning”.

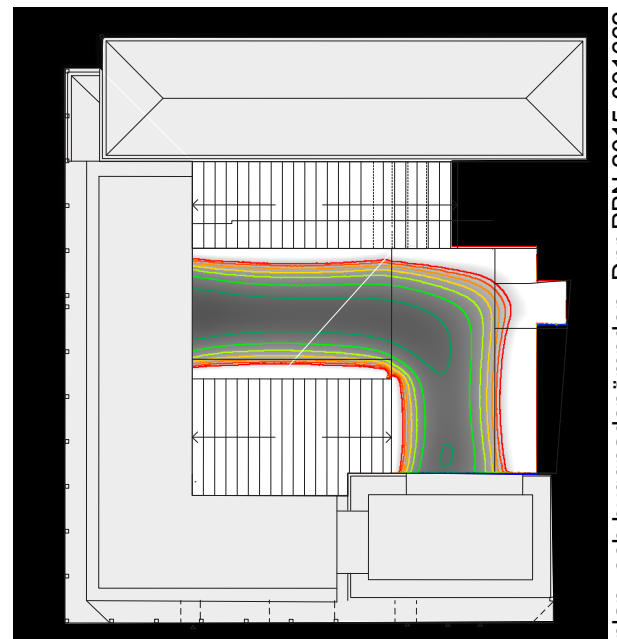
BBR-25 säger att så kallade vistelserum, rum där människor vistas mer än en halvtimme, bör uppnå en dagsljusfaktor på minst 1 % i en punkt lokaliserad vid halva rummets djup, 0,8 meter från golvet och en meter från den mörkaste väggen.

I denna ljusstudie är förutsättningarna ett bjälklag på 300mm samt en väggskört nedåt och uppåt på 200mm vardera.

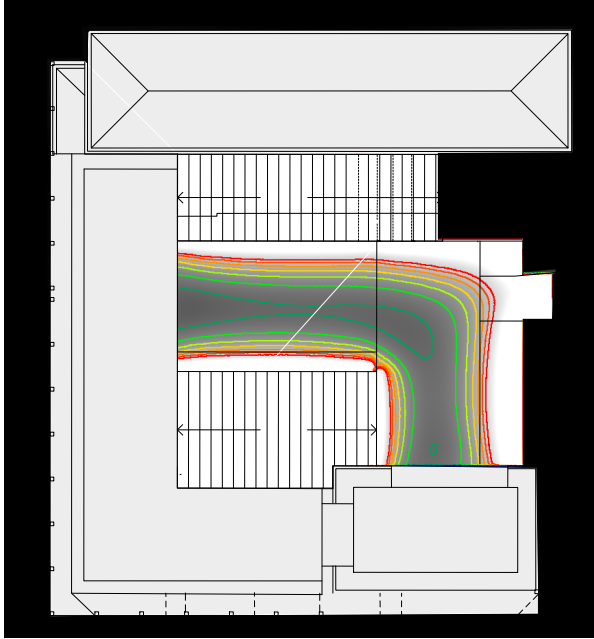
Ljuset är beräknat 0,8 m från golvet med en glasgenomsläpplighet på 78%.



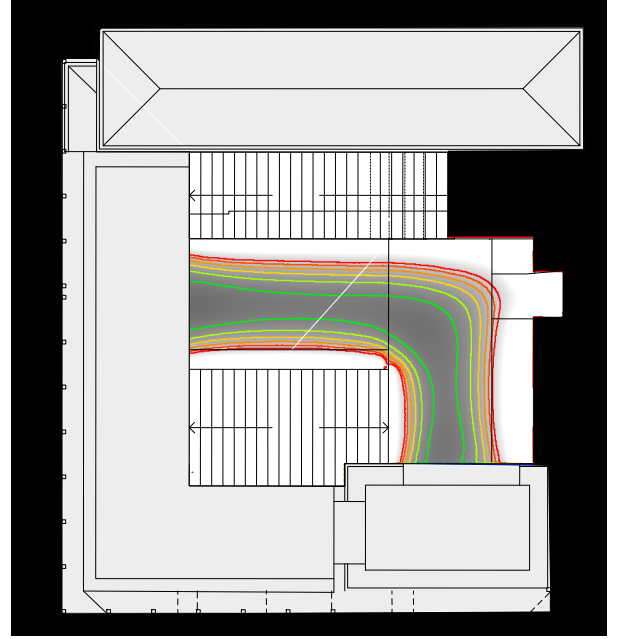
Dagsljusfaktor plan 3



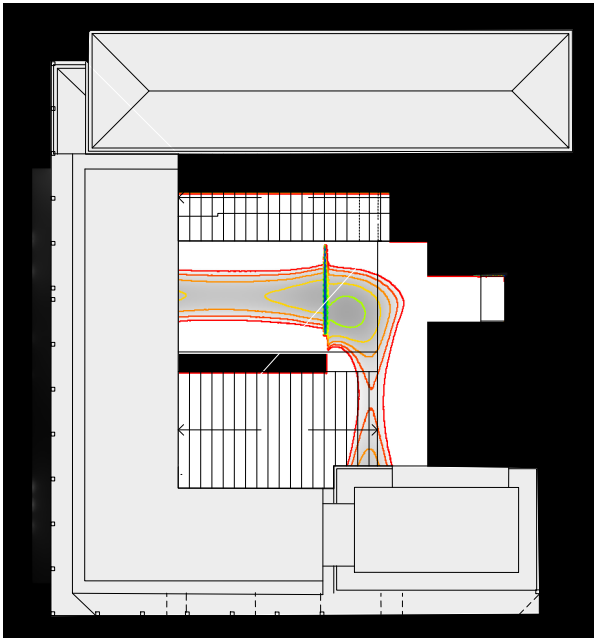
Dagsljusfaktor plan 4



Dagsljusfaktor plan 5



Dagsljusfaktor plan 6



Dagsljusfaktor plan 7

Resultatet av ljusstudien är att inga utrymmen i modellen är blåmarkerade vilket visar att alla utrymmen klarar en dagsljusfaktor på 1%. Dvs givet de angivna förutsättningarna klarar vi de funktionskrav som finns i BBR gällande dagsljus.