

Plan- och byggnadsnämnden

Datum:
2025-01-09Diarienummer:
PBN 2024-001326Handläggare:
Annika Holma
Klara Wahlstedt

Bilaga B, Fastighetskonsekvenser

Bilaga till granskningshandlingar för detaljplan för kapacitetsstark kollektivtrafik, delsträcka C

Detaljplanens påverkan på fastigheter redovisas nedan per delsträcka. Rättigheter inom planområdet redovisas längst ner i dokumentet. Arealuppgifterna som anges är ungefärliga och kan senare komma att justeras vid en lantmäteriförrättning, då gränserna är osäkra. Gatu- och parkfastigheter ägda av Uppsala kommun har utelämnats ur sammanställningen om inte nya E-områden påverkar fastigheten. Uppsala kommuns gatu- och parkfastigheter inom planområdet bedöms påverkas genom att mindre delar kan komma att fastighetsregleras för att skapa en bättre helhet samt för att skapa E-områdena.

Innehåll

Delsträcka C, fastighetskonsekvenser.....	2
Ledningsrätter inom planområdet.....	8
Servitut inom planområdet.....	8

Delsträcka C, fastighetskonsekvenser

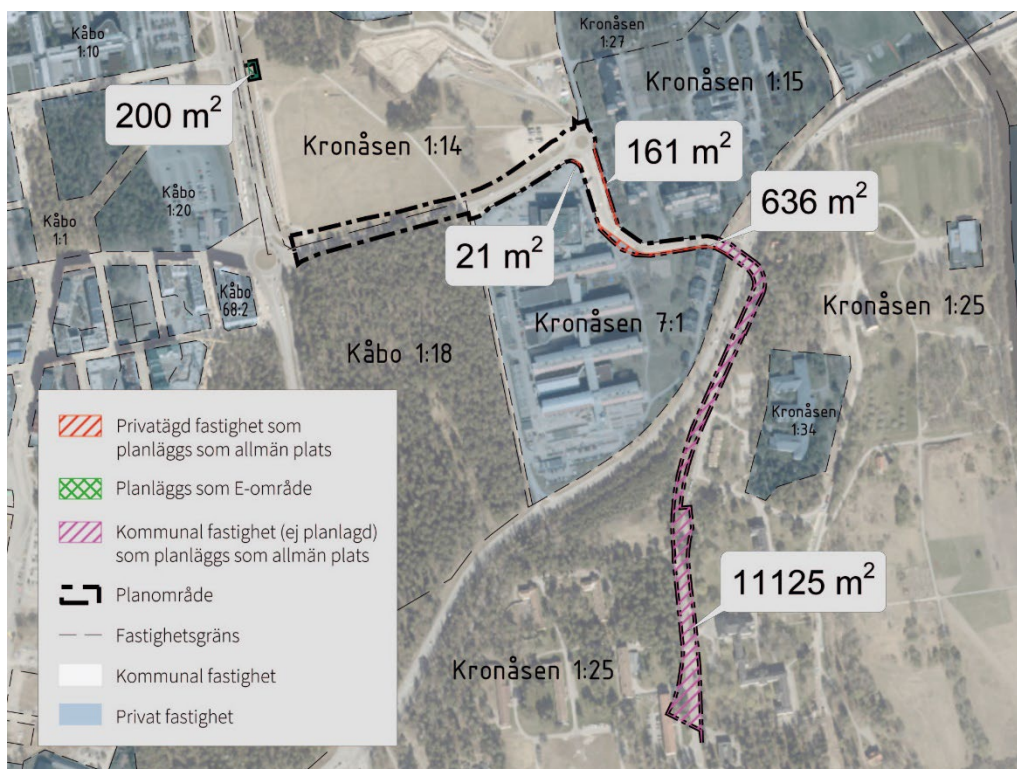


Bild 1. Fastighetskonsekvenser delsträcka C vid Ångströmlaboratoriet och Polacksbacken.

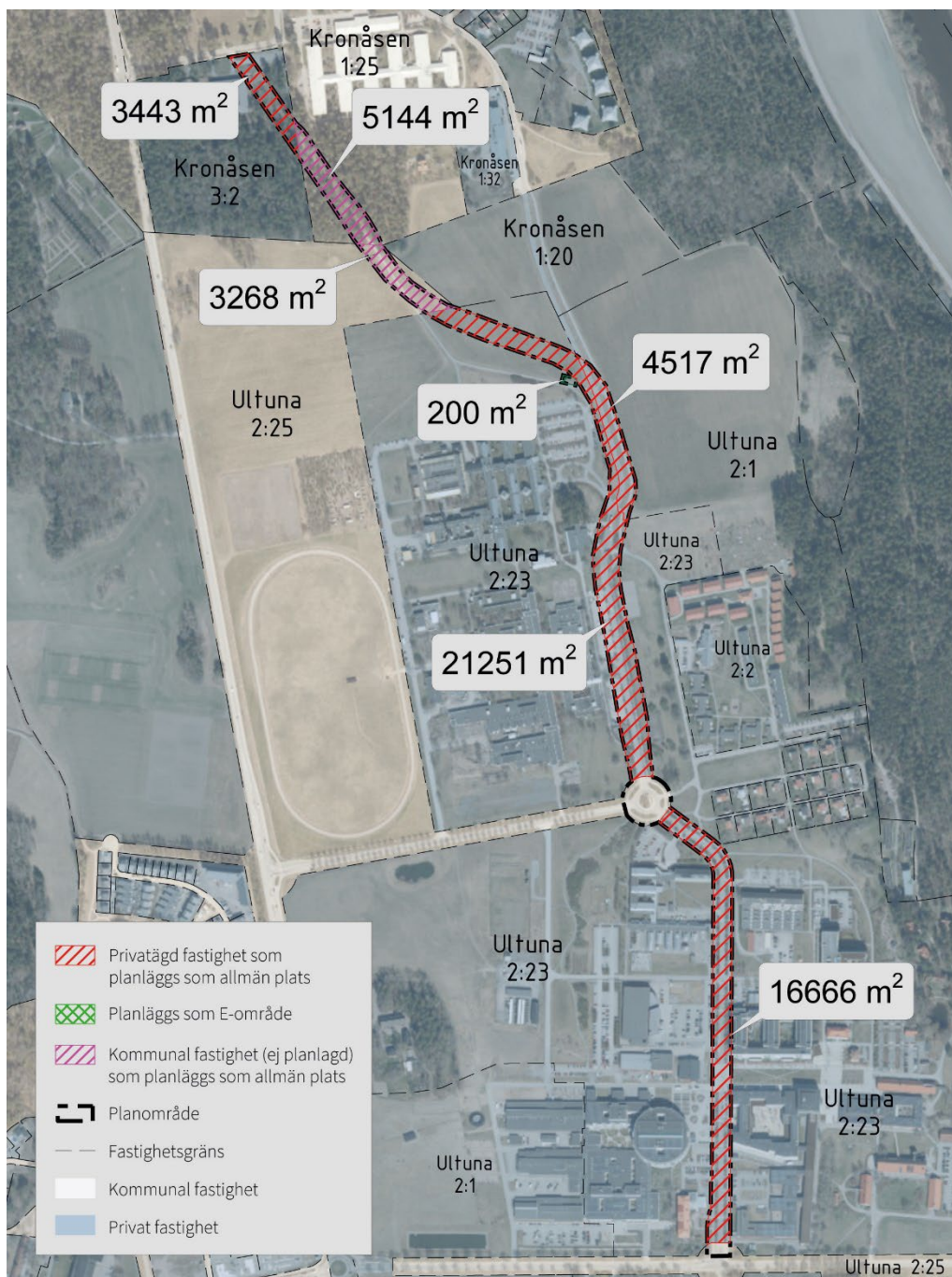
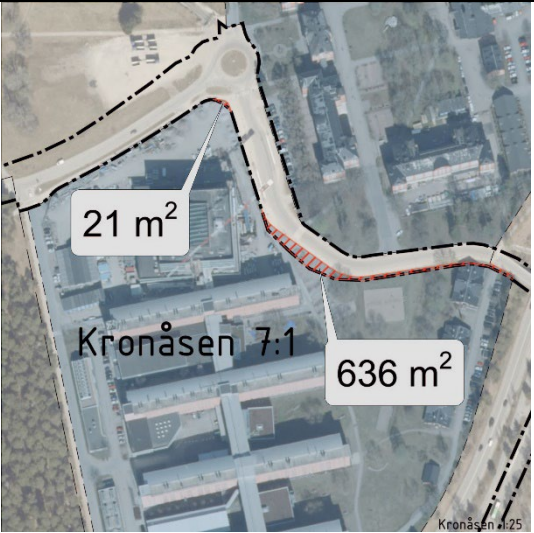

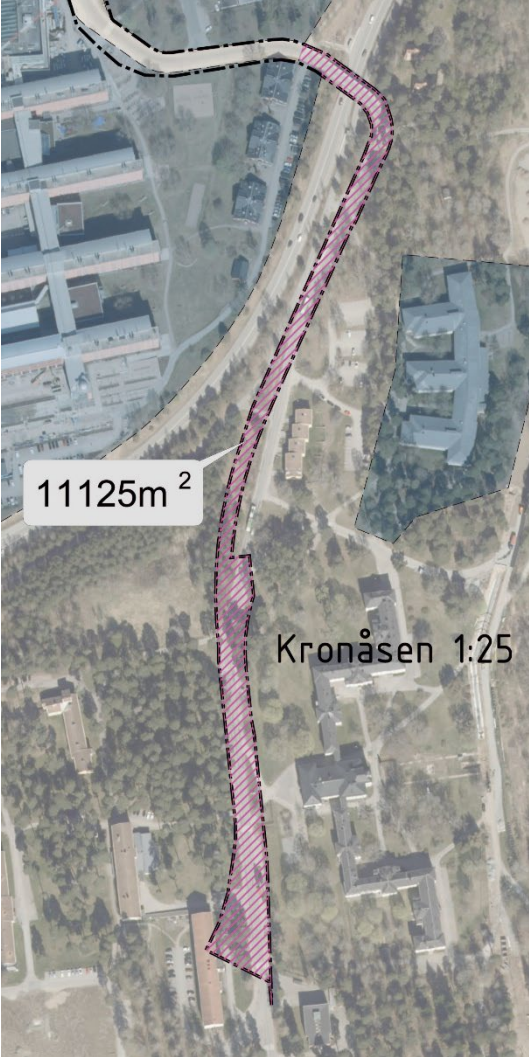
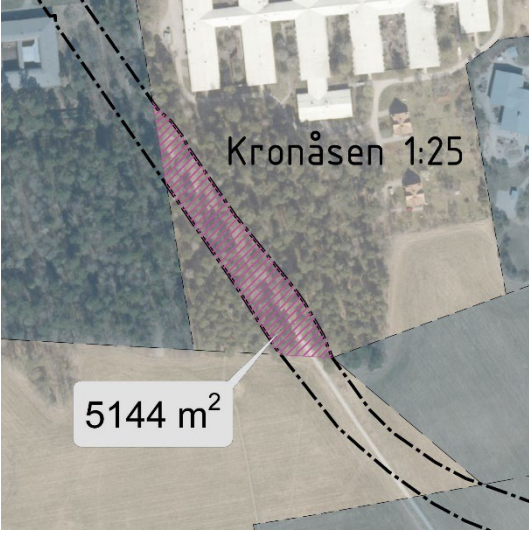
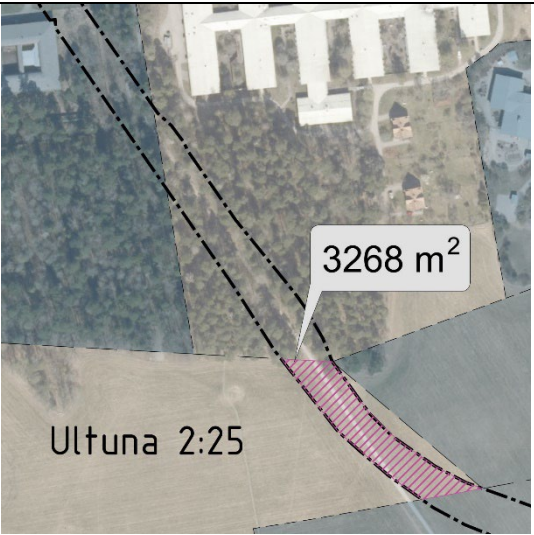
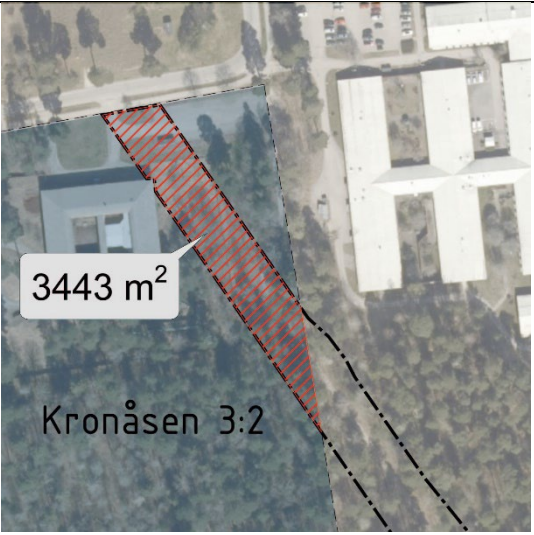

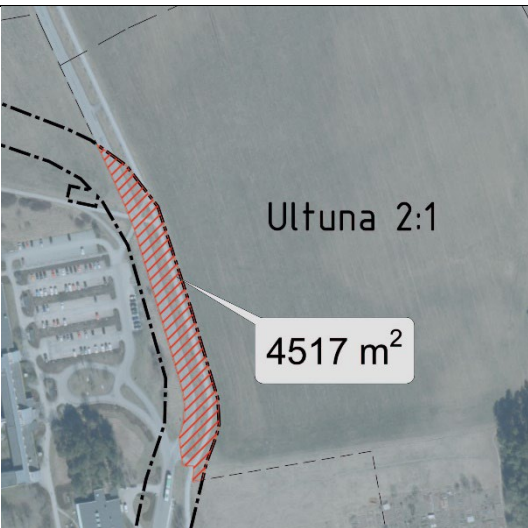


Bild 2. Fastighetskonsekvenser delsträcka C från södra Ulleråker till Ultuna.

Fastighet	Fastighetsbildning	Fastighetskonsekvenser
Kronåsen 7:1 Akademiska Hus Aktiebolag	Cirka 657 m ² (21 m ² + 636 m ²) av Kronåsen 7:1, planläggs som allmän plats GATA och övergår till en kommunal gatu- och parkfastighet. Nuvarande planbestämmelse är kvartersmark för kontor, undervisning och laboratorier.	
Kronåsen 1:15 Hemsö Kronåsen AB	Cirka 161 m ² av Kronåsen 1:15 planläggs som allmän plats, GATA och övergår till en kommunal gatu- och parkfastighet. Nuvarande planbestämmelse är kvartersmark för kontor, undervisning och laboratorier.	

Fastighet	Fastighetsbildning	Fastighetskonsekvenser
Kronåsen 1:25 Uppsala kommun	Cirka 16 269 m ² (11 125 m ² + 5 144m ²) av Kronåsen 1:25 planläggs som allmän plats GATA. Eventuell fastighetsreglering hanteras tillsammans med Ulleråkersprojektet.	 <p>11125m²</p> <p>Kronåsen 1:25</p>  <p>Kronåsen 1:25</p> <p>5144 m²</p>

Fastighet	Fastighetsbildning	Fastighetskonsekvenser
Ultuna 2:25 Uppsala kommun	Cirka 3 268 m ² av Ultuna 2:25 planläggs som allmän plats GATA.	 <p>3268 m²</p> <p>Ultuna 2:25</p>
Kronåsen 3:2 Uppsalahem AB	Cirka 3 443 m ² av Kronåsen 3:2 planläggs som allmän plats GATA och övergår till en kommunal gatu- och parkfastighet. En mindre byggnad behöver flyttas eller rivas inom fastigheten. Marken är ej planlagd sedan tidigare.	 <p>3443 m²</p> <p>Kronåsen 3:2</p>

Fastighet	Fastighetsbildning	Fastighetskonsekvenser
<p>Ultuna 2:23 Akademiska Hus Aktiebolag</p>	<p>Cirka 37 918 m² (21 251 m² + 16 666 m²) av Ultuna 2:23 planläggs som allmän plats, GATA och övergår till en kommunal gatu- och parkfastighet. Cirka 200 m² av Ultuna 2:23 planläggs som E-område. Nuvarande planbestämmelse är kvartersmark med ändamål kontor, forskning och utbildning.</p>	
<p>Ultuna 2:1 Staten Sveriges Lantbruksuniversitet</p>	<p>Cirka 4 517 m² av Ultuna 2:1 planläggs som allmän plats, GATA och övergår till en kommunal gatu- och parkfastighet. Marken är ej planlagd sedan tidigare.</p>	

Ledningsrätter inom planområdet

Akt nummer	Ändamål	Last	
0380-2012/201.1	Starkström	Kronåsen 1:2, 1:14, 1:25 Kåbo 1:18, Kronåsen 1:15	Vattenfall Eldistribution AB
0380-2012/201.2	Tele	Kronåsen 1:2, 1:14, 1:25 Kåbo 1:18, Kronåsen 1:15	Vattenfall Eldistribution AB
0380-2012/26.1	Fjärrvärme	Ultuna 2:1, 2:23, 2:25	Vattenfall AB Värme Norden
0380-2013/125.1	Vatten och avlopp	Ultuna 2:1, 2:2, 2:23, 2:25	Uppsala Vatten och Avfall AB
0380-98/104.5	Tele	Ultuna 2:1, 2:23, 2:25	Telia AB
0380-98/104.6	Starkström	Ultuna 2:1, 2:23, 2:25	Uppsala Elnät AB

Servitut inom planområdet

Akt nummer	Ändamål	Förmån	Last
0380-2011/77.1	Väg	Ultuna 2:25	Ultuna 2:23
0380-98/104.2	Väg	Ultuna 2:1	Ultuna 2:23 och 2:25
0380IM-02/7826.1	Vattenledning m.m.	Kungsängen 37:4 och Kåbo 43:1	Ultuna 2:23
0380IM-04/26442.1	Fjärrvärmeledningar	Boländerna 13:2	Kronåsen 1:20, Ultuna 2:25
0380IM-04/26443.1	Fjärrvärmeledningar	Boländerna 13:2	Ultuna 2:25 och Kronåsen 1:20
0380IM-08/28913.1	Elledning m.m.	Knivsta Husby- Långhundra 6:20	Ultuna 2:1, 2:23 och 2:25
0380IM-12/23100.1	Kraftledning	Knivsta Husby- Långhundra 6:20	Ultuna 2:1 och 2:23
03-IM1-20/312.1	Kraftledning	Älvkarleby Västanån 6:19	Kronåsen 1:25
D-2021-00311816:1.1	Elledning, nätstation	Knivsta Husby- Långhundra 6:20	Kronåsen 1:25
D-2022-00151437:1.1	Starkströmsanläggning	Enköping Rymningen 16:3	Kronåsen 1:2, 1:14
D-2022-00264323:1.1	Elledning	Enköping Rymningen 16:3	Kronåsen 1:25 Kåbo 1:18 och Ultuna 2:25
D-2023-00021341:1.1	Kraftledning	Enköping Rymningen 16:3	Kronåsen 1:25