

PLANBESTÄMMELSER

Följande gäller inom områden med nedanstående beteckningar. Endast angiven användning och utformning är tillåten. Där beteckning saknas gäller bestämmelsen inom hela planområdet.

GRÄNSBETECKNINGAR

- Planområdesgräns
- Användningsgräns
- Egenskapsgräns

ANVÄNDNING AV MARK OCH VATTEN

Allmänna platser med kommunalt huvudmannaskap

GATA Gata, PBL 4 kap. 5 § 1 st 2 p.

Kvartersmark

E Tekniska anläggningar, PBL 4 kap. 5 § 1 st 3 p.

EGENSKAPSBESTÄMMELSER ALLMÄN PLATS

Utformning

spår Kollektivtrafik. Anläggningar för spårtrafik får anordnas, PBL 4 kap. 5 § 1 st 2 p.

slänt Vegetationsbeklädd slänt, PBL 4 kap. 5 § 1 st 2 p.

bro Bro, PBL 4 kap. 5 § 1 st 2 p.

fri höjd Lägsta fri höjd är 4,7 meter, PBL 4 kap. 5 § 1 st 2 p.

Skydd

skydd Skydd ska finnas för att förhindra infiltration av förorenat dagvatten, PBL 4 kap. 12 § 1 st 2 p.

EGENSKAPSBESTÄMMELSER FÖR KVARTERSMARK

Omfattning

0,0 Högsta nockhöjd är angivet värde i meter, PBL 4 kap. 11 § 1 st 1 p.

Störningsskydd

m₁ Skydd ska finnas för att förhindra infiltration av förorenat dagvatten och släckvatten, PBL 4 kap. 12 § 1 st 1 p.

ADMINISTRATIVA BESTÄMMELSER

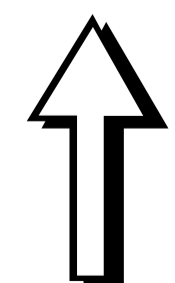
Ändrad lovplikt, fastighetsplan

a₁ Bygglov får inte ges för nybyggnation förrän skyddsåtgärd för att förhindra infiltration av förorenat dagvatten och släckvatten har kommit till stånd. Kvartersmark, PBL 4 kap. 14 § 1 st 1 p.

Marklov krävs inte för schaktning och fyllning. Allmän plats. Bestämmelsen gäller under planens genomförandetid, PBL 4 kap. 15 § 1 st 3 p.

Genomförandetid

Genomförandetiden är 5 år från den dag planen får laga kraft, PBL 4 kap. 21 §



SKALA 1:8 000 (A1)

Uppsala kommun Antagande

Detaljplan för kapacitetsstark kollektivtrafik, delsträcka C

Upprättad: 2025-01-09

Anton Vikström
planchef

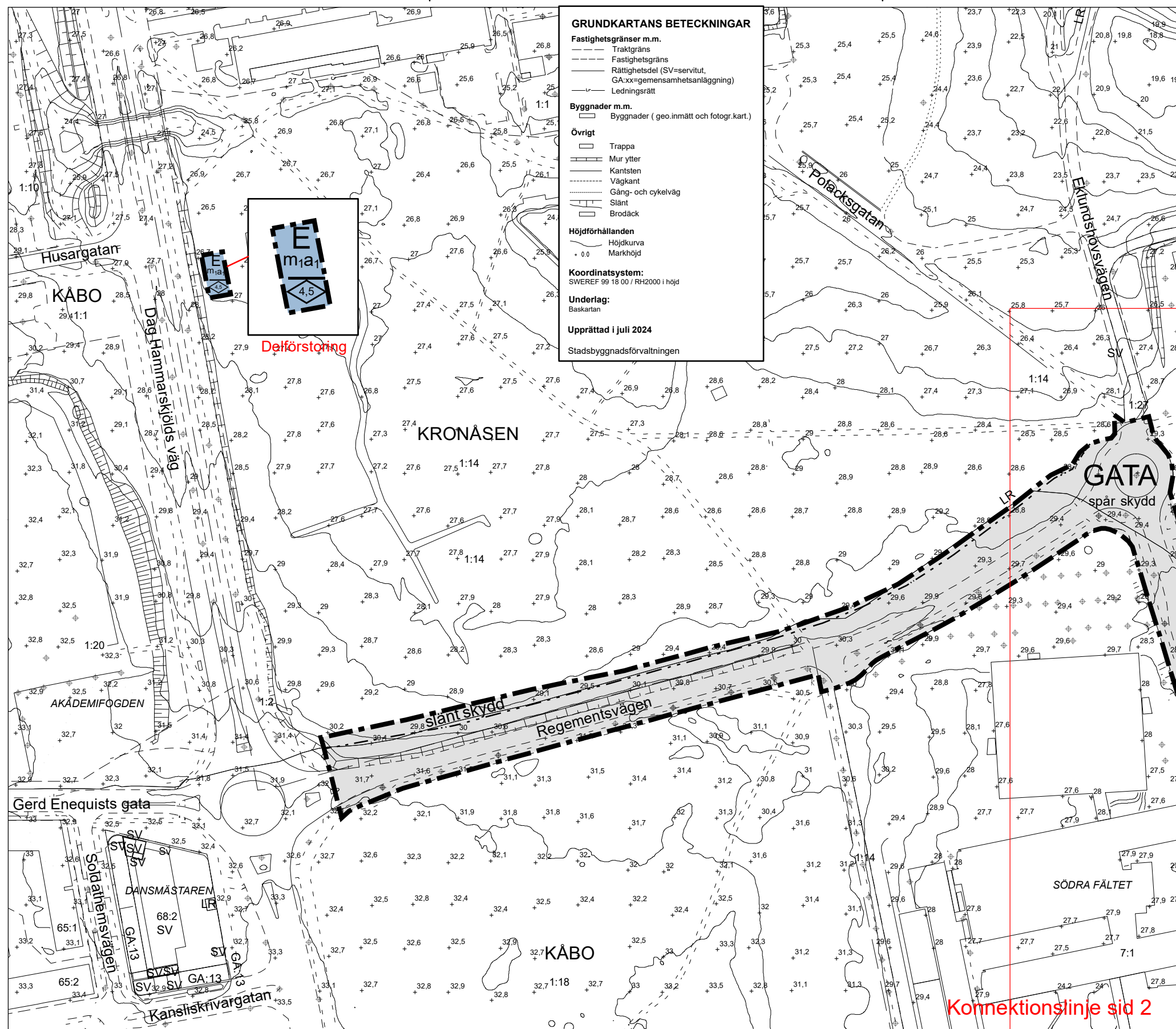
Annika Holma
planarkitekt

Klara Wahlstedt
planarkitekt

Beslutsdatum Instans
Samråd: 2021-03-25 PBN
Granskning 1: 2023-06-01 PBN
Granskning 2: 2024-09-26 PBN
Godkännande: 2025-01-23 PBN
Antagande: 2025-02-24 KF
Laga kraft:

Till planen hör:
Plankarta
Planbeskrivning

diariernr: PBN 2024-001326



GRUNDKARTANS BETECKNINGAR

Fastighetsgränser m.m.
 - - - - - Traktgräns
 - - - - - Fastighetsgräns
 - - - - - Rättighetsdel (SV=servitut, GA:xx=gemensamhetsanläggning)
 - - - - - Ledningsrätt

Byggnader m.m.
 □ Byggnader (geo.inmätt och fotogr.kart.)

Övrigt
 □ Trappa
 □ Mur ytter
 □ Kantsten
 □ Vägkant
 □ Gång- och cykelväg
 □ Slänt
 □ Broddäck

Höjdförhållanden
 - - - - - Höjdkurva
 + 0.0 Markhöjd

Koordinatsystem:
 SWEREF 99 18 00 / RH2000 i höjd

Underlag:
 Baskartan

Upprättad i juli 2024
 Stadsbyggnadsförvaltningen

PLANBESTÄMMELSER

Följande gäller inom områden med nedanstående beteckningar. Endast angiven användning och utformning är tillåten. Där beteckning saknas gäller bestämmelsen inom hela planområdet.

GRÄNSBETECKNINGAR

- Planområdesgräns
- - - Användningsgräns
- - - Egenskapsgräns

ANVÄNDNING AV MARK OCH VATTEN

Allmänna platser med kommunalt huvudmannaskap

GATA Gata, PBL 4 kap. 5 § 1 st 2 p.

Kvartersmark

E Tekniska anläggningar, PBL 4 kap. 5 § 1 st 3 p.

EGENSKAPSBESTÄMMELSER ALLMÄN PLATS

Utformning

spår Kollektivtrafik. Anläggningar för spårtrafik får anordnas, PBL 4 kap. 5 § 1 st 2 p.

slänt Vegetationsbeklädd slänt, PBL 4 kap. 5 § 1 st 2 p.

bro Bro, PBL 4 kap. 5 § 1 st 2 p.

fri höjd Lägsta fri höjd är 4,7 meter, PBL 4 kap. 5 § 1 st 2 p.

Skydd

skydd Skydd ska finnas för att förhindra infiltration av förorenat dagvatten, PBL 4 kap. 12 § 1 st 2 p.

EGENSKAPSBESTÄMMELSER FÖR KVARTERSMARK

Omfattning

0,0 Högsta nockhöjd är angivet värde i meter, PBL 4 kap. 11 § 1 st 1 p.

Störningsskydd

m₁ Skydd ska finnas för att förhindra infiltration av förorenat dagvatten och släckvatten, PBL 4 kap. 12 § 1 st 1 p.

ADMINISTRATIVA BESTÄMMELSER

Ändrad lovplikt, fastighetsplan

a₁ Bygglov får inte ges för nybyggnation förrän skyddsåtgärd för att förhindra infiltration av förorenat dagvatten och släckvatten har kommit till stånd. Kvartersmark, PBL 4 kap. 14 § 1 st 1 p.

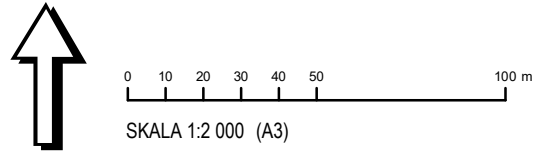
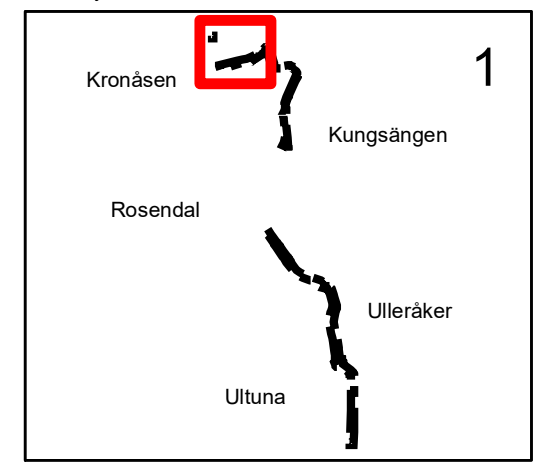
Marklov krävs inte för schaktning och fyllning. Allmän plats. Bestämmelsen gäller under planens genomförandetid., PBL 4 kap. 15 § 1 st 3 p.

Genomförandetid

Genomförandetiden är 5 år från den dag planen får laga kraft, PBL 4 kap. 21 §

ILLUSTRATIONER

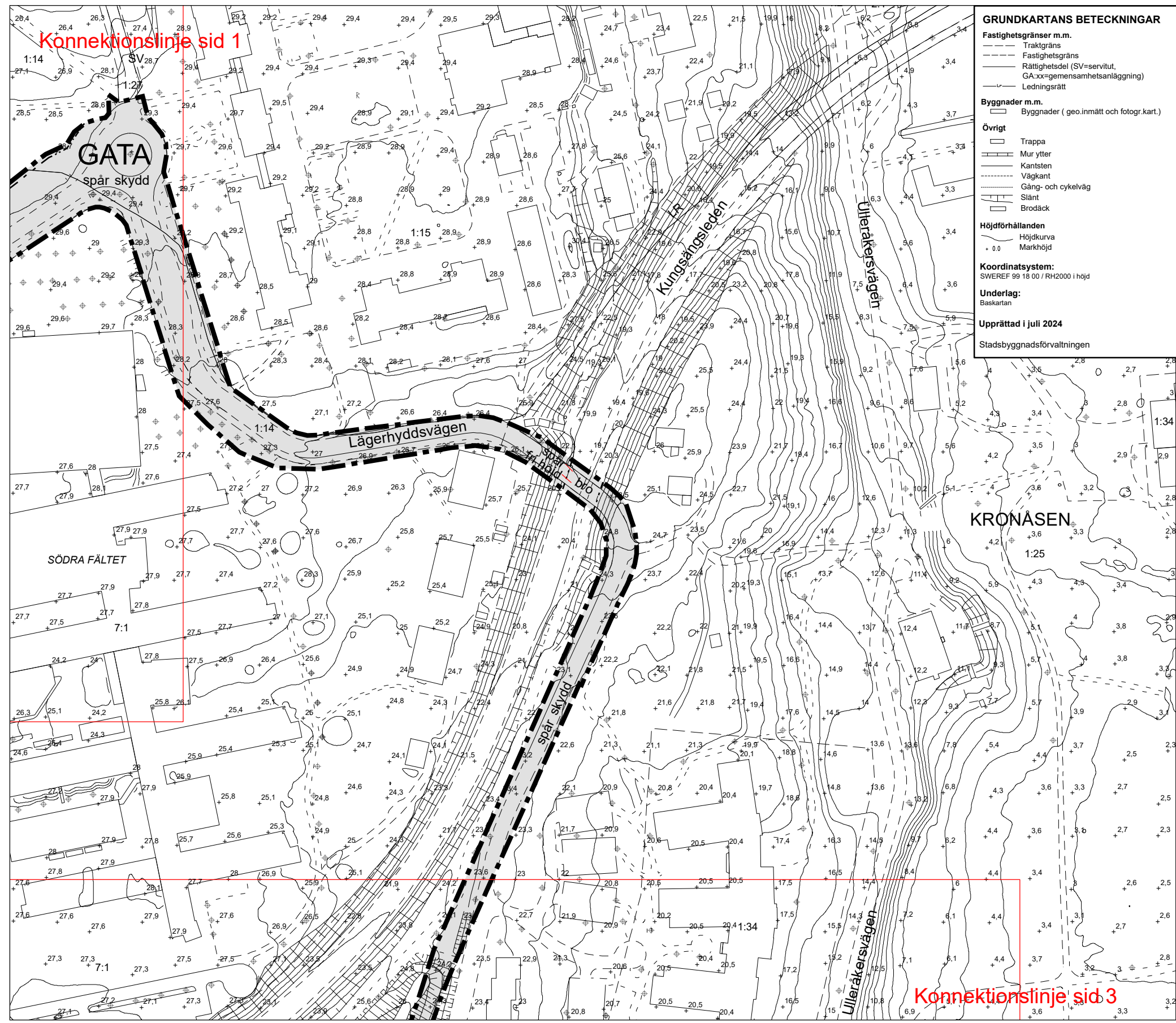
— Konnektionslinje



Uppsala kommun **Antagande**

Detaljplan för kapacitetsstark kollektivtrafik, delsträcka C

Upprättad: 2025-01-09 diariernr: PBN 2024-001326



GRUNDKARTANS BETECKNINGAR

Fastighetsgränser m.m.

- Traktgräns
- Fastighetsgräns
- Rättighetsdel (SV=servitut, GA.xx=gemensamhetsanläggning)
- Ledningsrätt

Byggnader m.m.

- Byggnader (geo.inmätt och fotogr.kart.)

Övrigt

- Trappa
- Mur ytter
- Kantsten
- Väggkant
- Gång- och cykelväg
- Slänt
- Brodäck

Höjdförhållanden

- Höjdkurva
- Markhöjd

Koordinatsystem:
SWEREF 99 18 00 / RH2000 i höjd

Underlag:
Baskartan

Upprättad i juli 2024
Stadsbyggnadsförvaltningen

PLANBESTÄMMELSER

Följande gäller inom områden med nedanstående beteckningar. Endast angiven användning och utformning är tillåten. Där beteckning saknas gäller bestämmelsen inom hela planområdet.

GRÄNSBETECKNINGAR

- Planområdesgräns
- Användningsgräns
- Egenskapsgräns

ANVÄNDNING AV MARK OCH VATTEN

Allmänna platser med kommunalt huvudmannaskap

GATA Gata, PBL 4 kap. 5 § 1 st 2 p.

Kvartersmark
E Tekniska anläggningar, PBL 4 kap. 5 § 1 st 3 p.

EGENSKAPSBESTÄMMELSER ALLMÄN PLATS

- Utformning**
Kollektivtrafik. Anläggningar för spårtrafik får anordnas, PBL 4 kap. 5 § 1 st 2 p.
- spår**
- slänt** Vegetationsbeklädd slänt, PBL 4 kap. 5 § 1 st 2 p.
- bro** Bro, PBL 4 kap. 5 § 1 st 2 p.
- fri höjd** Lägsta fri höjd är 4,7 meter, PBL 4 kap. 5 § 1 st 2 p.
- Skydd**
- skydd** Skydd ska finnas för att förhindra infiltration av förorenat dagvatten, PBL 4 kap. 12 § 1 st 2 p.

EGENSKAPSBESTÄMMELSER FÖR KVARTERSMARK

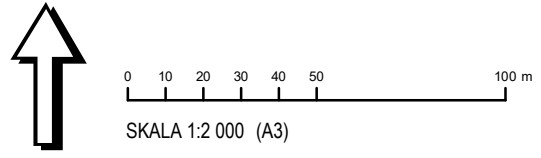
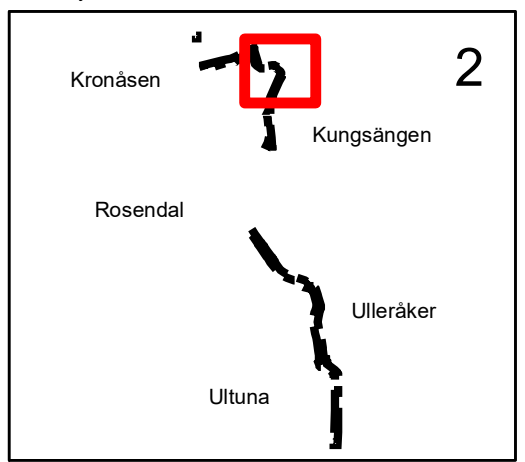
- Omfattning**
0,0 Högsta nockhöjd är angivet värde i meter, PBL 4 kap. 11 § 1 st 1 p.
- Störningsskydd**
m₁ Skydd ska finnas för att förhindra infiltration av förorenat dagvatten och släckvatten, PBL 4 kap. 12 § 1 st 1 p.

ADMINISTRATIVA BESTÄMMELSER

- Ändrad lovplikt, fastighetsplan**
a₁ Bygglov får inte ges för nybyggnation förrän skyddsåtgärd för att förhindra infiltration av förorenat dagvatten och släckvatten har kommit till stånd. Kvartersmark, PBL 4 kap. 14 § 1 st 1 p.
- Marklov krävs inte för schaktning och fyllning. Allmän plats. Bestämmelsen gäller under planens genomförandetid., PBL 4 kap. 15 § 1 st 3 p.
- Genomförandetid**
Genomförandetiden är 5 år från den dag planen får laga kraft, PBL 4 kap. 21 §

ILLUSTRATIONER

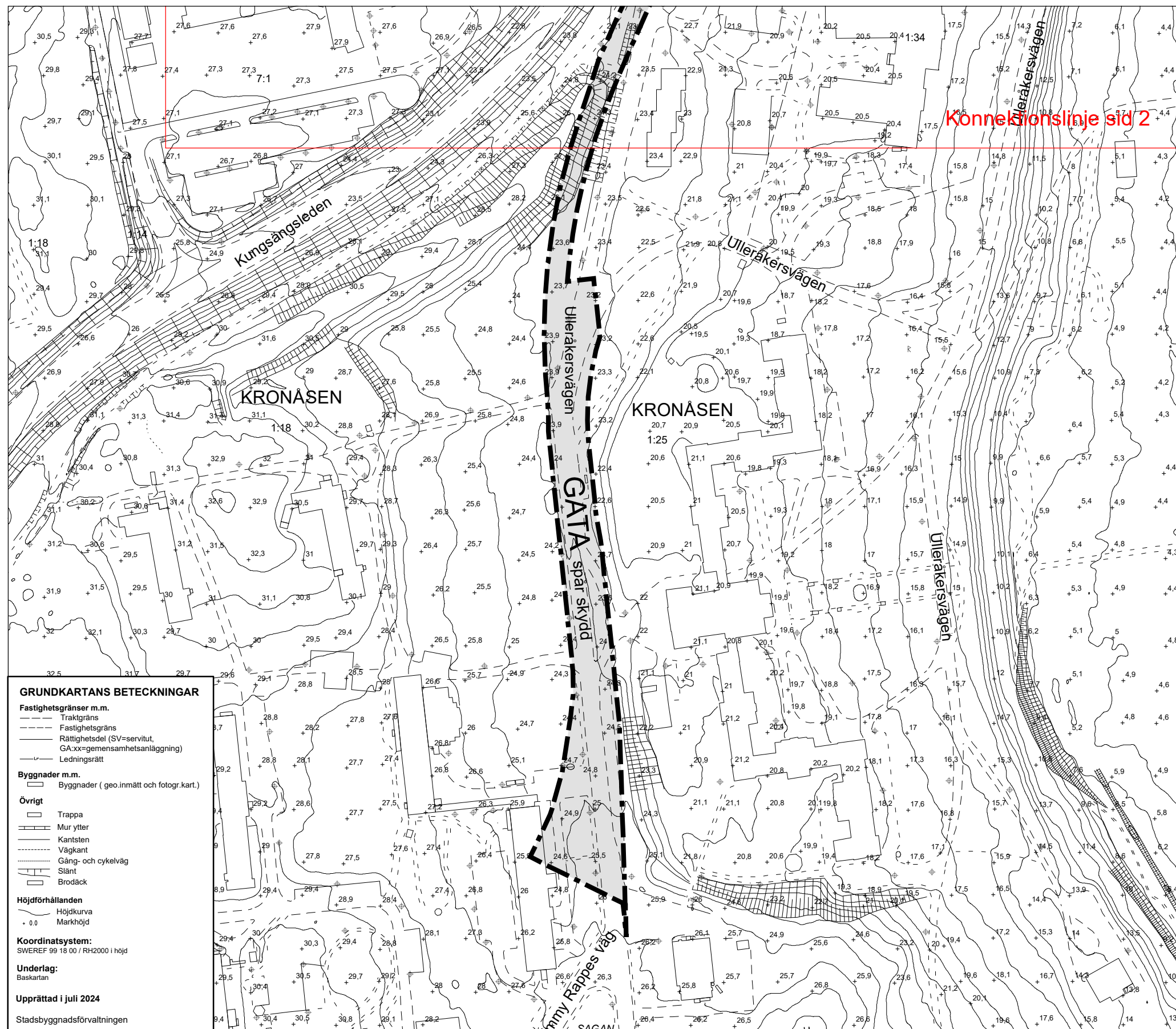
Konnektionslinje



Uppsala kommun **Antagande**

Detaljplan för kapacitetsstark kollektivtrafik, delsträcka C

Upprättad: 2025-01-09 diariern: PBN 2024-001326



GRUNDKARTANS BETECKNINGAR

Fastighetsgränser m.m.

- Traktgräns
- Fastighetsgräns
- Rättighetsdel (SV=servitut, GA:xx=gemensamhetsanläggning)
- Ledningsrätt

Byggnader m.m.

- Byggnader (geo.inmätt och fotogr.kart.)

Övrigt

- Trappa
- Mur ytter
- Kantsten
- Väggkant
- Gång- och cykelväg
- Slänt
- Brodäck

Höjdförhållanden

- Höjdkurva
- Markhöjd

Koordinatsystem:
SWEREF 99 18 00 / RH2000 i höjd

Underlag:
Baskartan

Upprättad i juli 2024
Stadsbyggnadsförvaltningen

PLANBESTÄMMELSER

Följande gäller inom områden med nedanstående beteckningar. Endast angiven användning och utformning är tillåten. Där beteckning saknas gäller bestämmelsen inom hela planområdet.

GRÄNSBETECKNINGAR

- Planområdesgräns
- Användningsgräns
- Egenskapsgräns

ANVÄNDNING AV MARK OCH VATTEN

Allmänna platser med kommunalt huvudmannskap

GATA Gata, PBL 4 kap. 5 § 1 st 2 p.

Kvartersmark

E Tekniska anläggningar, PBL 4 kap. 5 § 1 st 3 p.

EGENSKAPSBESTÄMMELSER ALLMÄN PLATS

- Utformning**
- spår** Kollektivtrafik. Anläggningar för spårtrafik får anordnas, PBL 4 kap. 5 § 1 st 2 p.
 - slänt** Vegetationsbeklädd slänt, PBL 4 kap. 5 § 1 st 2 p.
 - bro** Bro, PBL 4 kap. 5 § 1 st 2 p.
 - fri höjd** Lägsta fri höjd är 4,7 meter, PBL 4 kap. 5 § 1 st 2 p.
 - Skydd** Skydd ska finnas för att förhindra infiltration av förorenat dagvatten, PBL 4 kap. 12 § 1 st 2 p.
 - skydd** Skydd ska finnas för att förhindra infiltration av förorenat dagvatten, PBL 4 kap. 12 § 1 st 2 p.

EGENSKAPSBESTÄMMELSER FÖR KVARTERSMARK

Omfattning

0,0 Högsta nockhöjd är angivet värde i meter, PBL 4 kap. 11 § 1 st 1 p.

Störningsskydd

m₁ Skydd ska finnas för att förhindra infiltration av förorenat dagvatten och släckvatten, PBL 4 kap. 12 § 1 st 1 p.

ADMINISTRATIVA BESTÄMMELSER

Ändrad lovplikt, fastighetsplan

a₁ Bygglov får inte ges för nybyggnation förrän skyddsåtgärd för att förhindra infiltration av förorenat dagvatten och släckvatten har kommit till stånd. Kvartersmark, PBL 4 kap. 14 § 1 st 1 p.

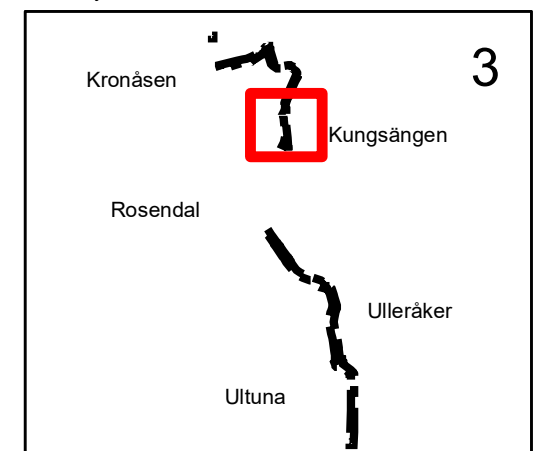
Marklov krävs inte för schaktning och fyllning. Allmän plats. Bestämmelsen gäller under planens genomförandetid., PBL 4 kap. 15 § 1 st 3 p.

Genomförandetid

Genomförandetiden är 5 år från den dag planen får laga kraft, PBL 4 kap. 21 §

ILLUSTRATIONER

Konnectionslinje

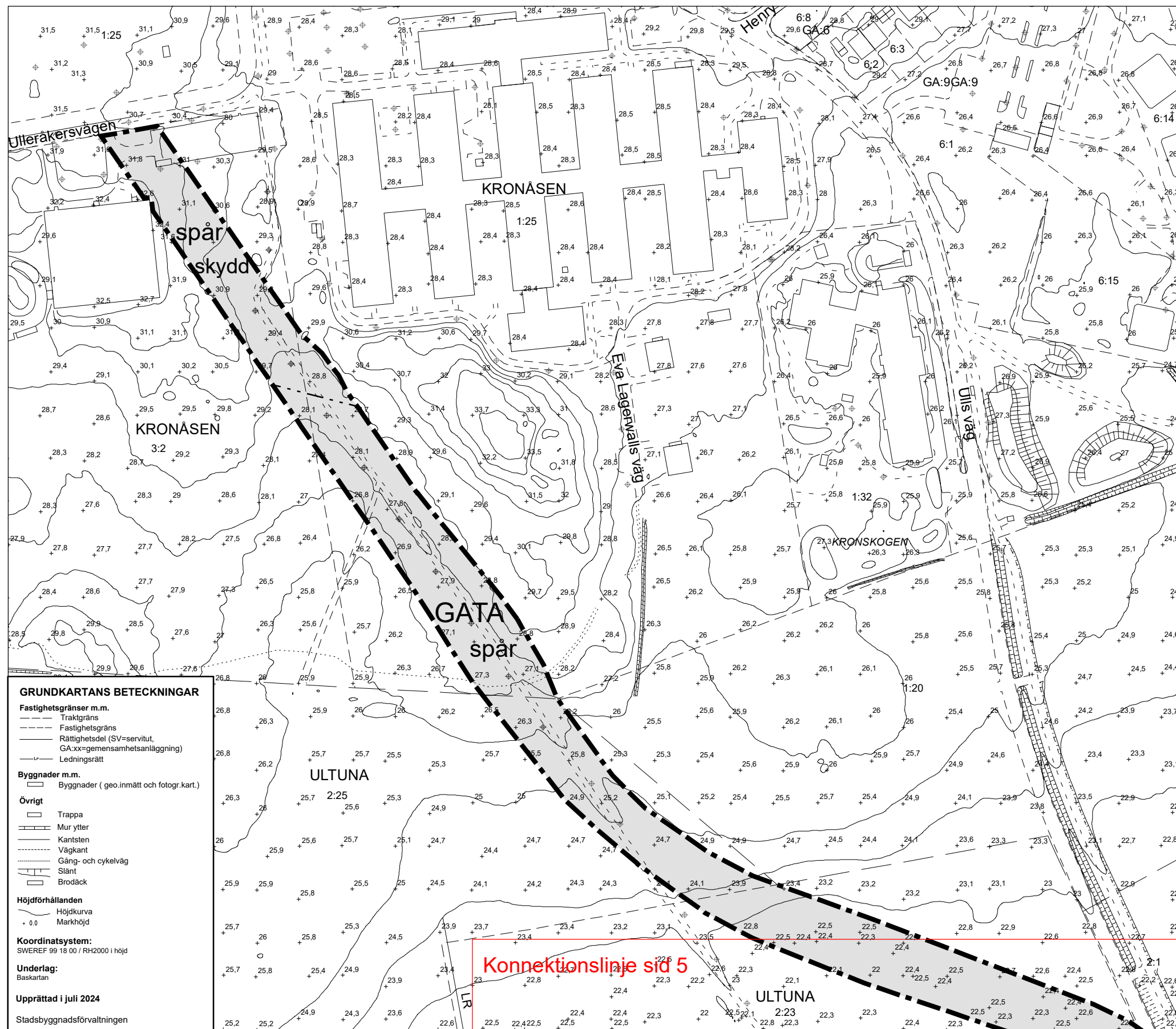


Uppsala kommun **Antagande**

Detaljplan för kapacitetsstark kollektivtrafik, delsträcka C

Upprättad: 2025-01-09

diariernr: PBN 2024-001326



GRUNDKARTANS BETECKNINGAR

Fastighetsgränser m.m.

- Traktgräns
- Fastighetsgräns
- Rättighetsdel (SV=servitut, GA:xx=gemensamhetsanläggning)
- Ledningsrätt

Byggnader m.m.

- Byggnader (geo.inmätt och fotogr.kart.)

Övrigt

- Trappa
- Mur ytter
- Kantsten
- Väggkant
- Gång- och cykelväg
- Slänt
- Brodäck

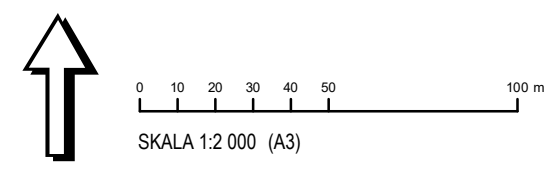
Höjdförhållanden

- Höjdkurva
- Markhöjd

Koordinatsystem:
SWEREF 99 18 00 / RH2000 i höjd

Underlag:
Baskartan

Upprättad i juli 2024
Stadsbyggnadsförvaltningen



PLANBESTÄMMELSER

Följande gäller inom områden med nedanstående beteckningar. Endast angiven användning och utformning är tillåten. Där beteckning saknas gäller bestämmelsen inom hela planområdet.

GRÄNSBETECKNINGAR

- Planområdesgräns
- Användningsgräns
- Egenskapsgräns

ANVÄNDNING AV MARK OCH VATTEN

Allmänna platser med kommunalt huvudmannaskap

GATA Gata, PBL 4 kap. 5 § 1 st 2 p.

Kvartersmark
E Tekniska anläggningar, PBL 4 kap. 5 § 1 st 3 p.

EGENSKAPSBESTÄMMELSER ALLMÄN PLATS

- Utformning**
- spår** Kollektivtrafik. Anläggningar för spårtrafik får anordnas, PBL 4 kap. 5 § 1 st 2 p.
 - slänt** Vegetationsbeklädd slänt, PBL 4 kap. 5 § 1 st 2 p.
 - bro** Bro, PBL 4 kap. 5 § 1 st 2 p.
 - fri höjd** Lägsta fri höjd är 4,7 meter, PBL 4 kap. 5 § 1 st 2 p.
 - Skydd**
 - skydd** Skydd ska finnas för att förhindra infiltration av förorenat dagvatten, PBL 4 kap. 12 § 1 st 2 p.

EGENSKAPSBESTÄMMELSER FÖR KVARTERSMARK

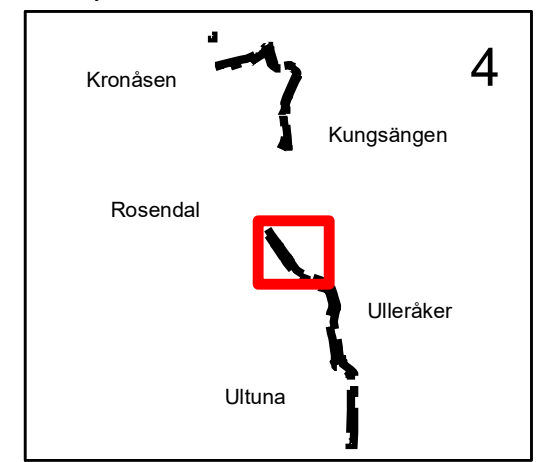
- Omfattning**
- 0,0** Högsta nockhöjd är angivet värde i meter, PBL 4 kap. 11 § 1 st 1 p.
 - Störningsskydd**
 - m₁** Skydd ska finnas för att förhindra infiltration av förorenat dagvatten och släckvatten, PBL 4 kap. 12 § 1 st 1 p.

ADMINISTRATIVA BESTÄMMELSER

- Ändrad lovplikt, fastighetsplan**
- a₁** Bygglov får inte ges för nybyggnation förrän skyddsåtgärd för att förhindra infiltration av förorenat dagvatten och släckvatten har kommit till stånd. Kvartersmark, PBL 4 kap. 14 § 1 st 1 p.
- Marklov krävs inte för schaktning och fyllning. Allmän plats. Bestämmelsen gäller under planens genomförandetid., PBL 4 kap. 15 § 1 st 3 p.
- Genomförandetid**
Genomförandetiden är 5 år från den dag planen får laga kraft, PBL 4 kap. 21 §

ILLUSTRATIONER

Konnektionslinje

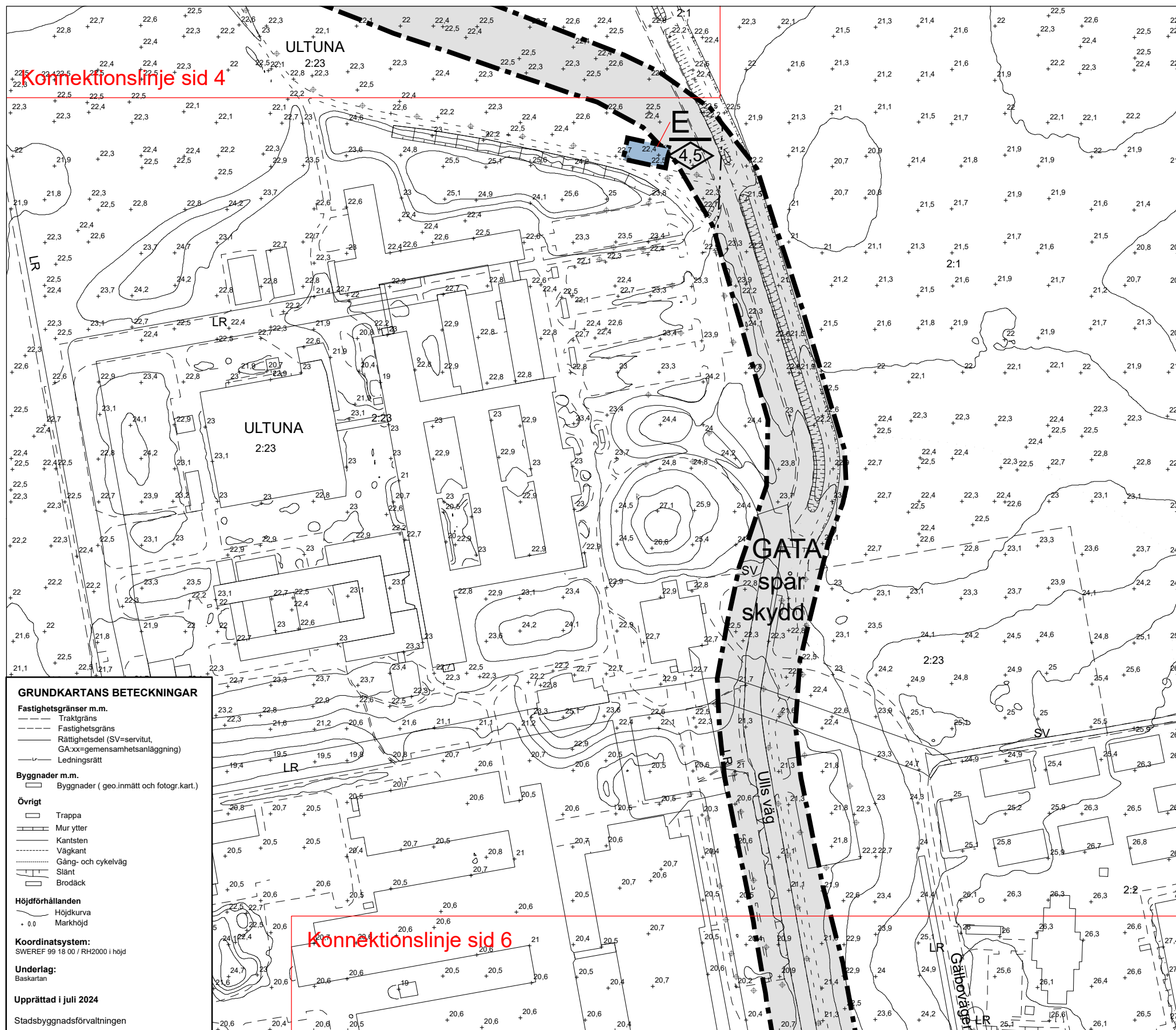


Uppsala kommun **Antagande**

Detaljplan för kapacitetsstark kollektivtrafik, delsträcka C

Upprättad: 2025-01-09

diariern: PBN 2024-001326



GRUNDKARTANS BETECKNINGAR

Fastighetsgränser m.m.

- Traktgräns
- Fastighetsgräns
- Rättighetsdel (SV=servitut, GA:xx=gemensamhetsanläggning)
- Ledningsrätt

Byggnader m.m.

- Byggnader (geo.inmätt och fotogr.kart.)

Övrigt

- Trappa
- Mur ytter
- Kantsten
- Väggkant
- Gång- och cykelväg
- Slänt
- Brodäck

Höjdförhållanden

- Höjdkurva
- Markhöjd

Koordinatsystem:
SWEREF 99 18 00 / RH2000 i höjd

Underlag:
Baskartan

Upprättad i juli 2024
Stadsbyggnadsförvaltningen

PLANBESTÄMMELSER

Följande gäller inom områden med nedanstående beteckningar. Endast angiven användning och utformning är tillåten. Där beteckning saknas gäller bestämmelsen inom hela planområdet.

GRÄNSBETECKNINGAR

- Planområdesgräns
- Användningsgräns
- Egenskapsgräns

ANVÄNDNING AV MARK OCH VATTEN

Allmänna platser med kommunalt huvudmannaskap

GATA Gata, PBL 4 kap. 5 § 1 st 2 p.

Kvartersmark

E Tekniska anläggningar, PBL 4 kap. 5 § 1 st 3 p.

EGENSKAPSBESTÄMMELSER ALLMÄN PLATS

Utformning

spår Kollektivtrafik. Anläggningar för spårtrafik får anordnas, PBL 4 kap. 5 § 1 st 2 p.

slänt Vegetationsbeklädd slänt, PBL 4 kap. 5 § 1 st 2 p.

bro Bro, PBL 4 kap. 5 § 1 st 2 p.

fri höjd Lägsta fri höjd är 4,7 meter, PBL 4 kap. 5 § 1 st 2 p.

Skydd

skydd Skydd ska finnas för att förhindra infiltration av förorenat dagvatten, PBL 4 kap. 12 § 1 st 2 p.

EGENSKAPSBESTÄMMELSER FÖR KVARTERSMARK

Omfattning

0,0 Högsta nockhöjd är angivet värde i meter, PBL 4 kap. 11 § 1 st 1 p.

Störningsskydd

m₁ Skydd ska finnas för att förhindra infiltration av förorenat dagvatten och släckvatten, PBL 4 kap. 12 § 1 st 1 p.

ADMINISTRATIVA BESTÄMMELSER

Ändrad lovplikt, fastighetsplan

a₁ Bygglov får inte ges för nybyggnation förrän skyddsåtgärd för att förhindra infiltration av förorenat dagvatten och släckvatten har kommit till stånd. Kvartersmark, PBL 4 kap. 14 § 1 st 1 p.

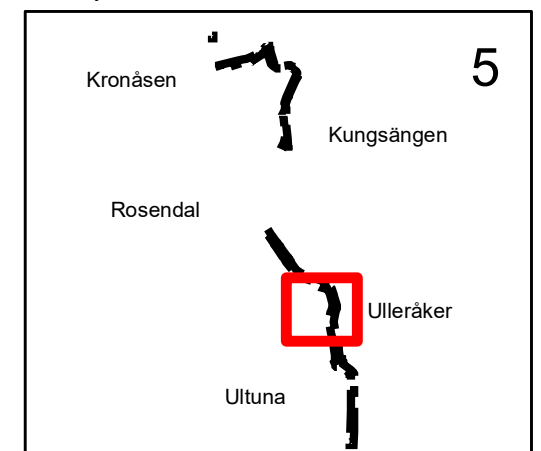
Marklov krävs inte för schaktning och fyllning. Allmän plats. Bestämmelsen gäller under planens genomförandetid., PBL 4 kap. 15 § 1 st 3 p.

Genomförandetid

Genomförandetiden är 5 år från den dag planen får laga kraft, PBL 4 kap. 21 §

ILLUSTRATIONER

Konnektionslinje

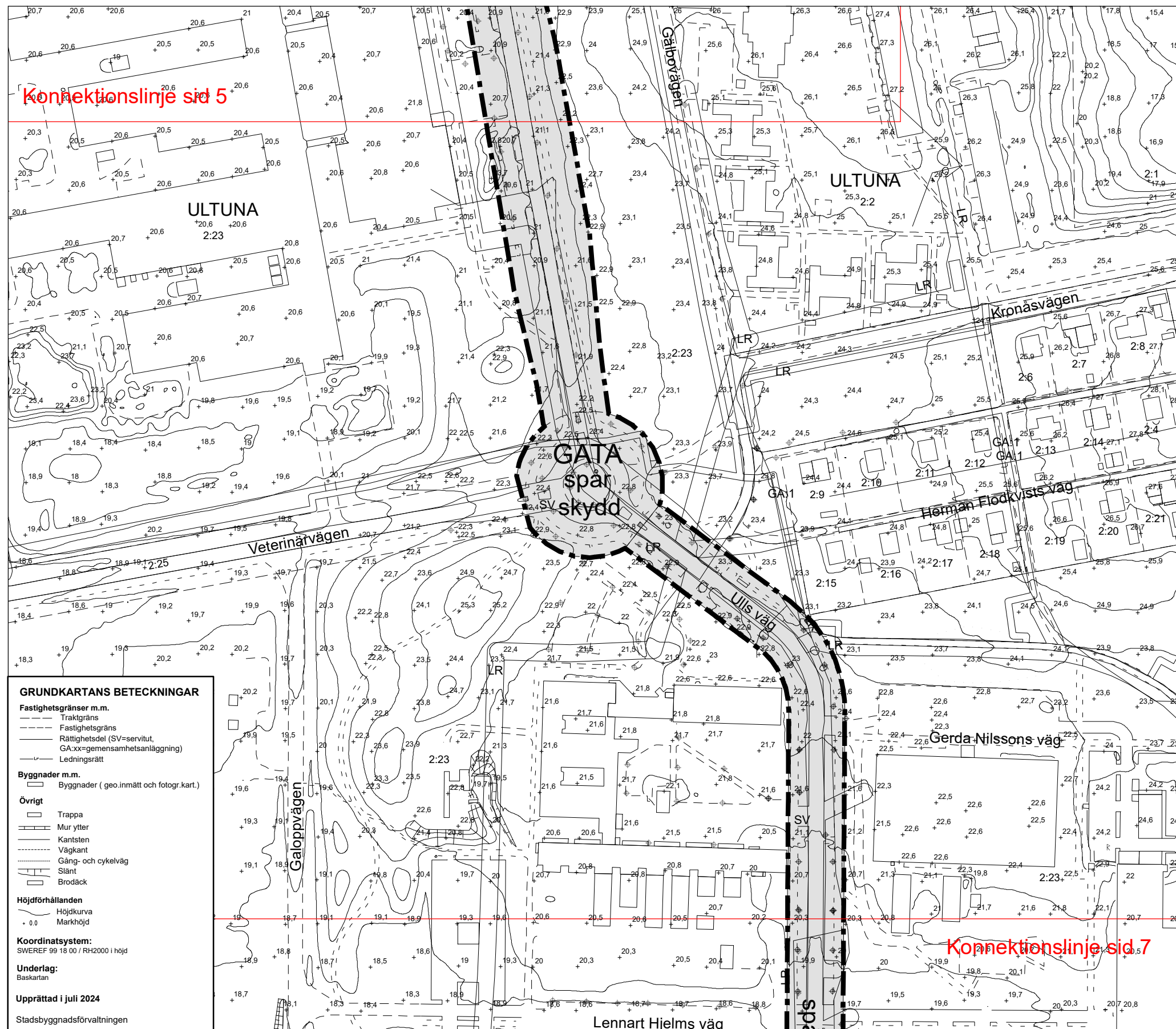


Uppsala kommun **Antagande**

Detaljplan för kapacitetsstark kollektivtrafik, delsträcka C

Upprättad: 2025-01-09

diariern: PBN 2024-001326



GRUNDKARTANS BETECKNINGAR

Fastighetsgränser m.m.

- Traktgräns
- Fastighetsgräns
- Rättighetsdel (SV=servitut, GA:xx=gemensamhetsanläggning)
- Ledningsrätt

Byggnader m.m.

- Byggnader (geo.inmätt och fotogr.kart.)

Övrigt

- Trappa
- Mur ytter
- Kantsten
- Väggkant
- Gång- och cykelväg
- Slänt
- Brodäck

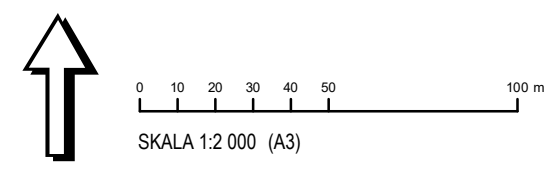
Höjdförhållanden

- Höjdkurva
- Markhöjd

Koordinatsystem:
SWEREF 99 18 00 / RH2000 i höjd

Underlag:
Baskartan

Upprättad i juli 2024
Stadsbyggnadsförvaltningen



PLANBESTÄMMELSER

Följande gäller inom områden med nedanstående beteckningar. Endast angiven användning och utformning är tillåten. Där beteckning saknas gäller bestämmelsen inom hela planområdet.

GRÄNSBETECKNINGAR

- Planområdesgräns
- Användningsgräns
- Egenskapsgräns

ANVÄNDNING AV MARK OCH VATTEN

Allmänna platser med kommunalt huvudmannaskap

GATA Gata, PBL 4 kap. 5 § 1 st 2 p.

Kvartersmark

E Tekniska anläggningar, PBL 4 kap. 5 § 1 st 3 p.

EGENSKAPSBESTÄMMELSER ALLMÄN PLATS

Utformning

spår Kollektivtrafik. Anläggningar för spårtrafik får anordnas, PBL 4 kap. 5 § 1 st 2 p.

slänt Vegetationsbeklädd slänt, PBL 4 kap. 5 § 1 st 2 p.

bro Bro, PBL 4 kap. 5 § 1 st 2 p.

fri höjd Lägsta fri höjd är 4,7 meter, PBL 4 kap. 5 § 1 st 2 p.

Skydd

skydd Skydd ska finnas för att förhindra infiltration av förorenat dagvatten, PBL 4 kap. 12 § 1 st 2 p.

EGENSKAPSBESTÄMMELSER FÖR KVARTERSMARK

Omfattning

0,0 Högsta nockhöjd är angivet värde i meter, PBL 4 kap. 11 § 1 st 1 p.

Störningsskydd

m₁ Skydd ska finnas för att förhindra infiltration av förorenat dagvatten och släckvatten, PBL 4 kap. 12 § 1 st 1 p.

ADMINISTRATIVA BESTÄMMELSER

Ändrad lovplikt, fastighetsplan

a₁ Bygglov får inte ges för nybyggnation förrän skyddsåtgärd för att förhindra infiltration av förorenat dagvatten och släckvatten har kommit till stånd. Kvartersmark, PBL 4 kap. 14 § 1 st 1 p.

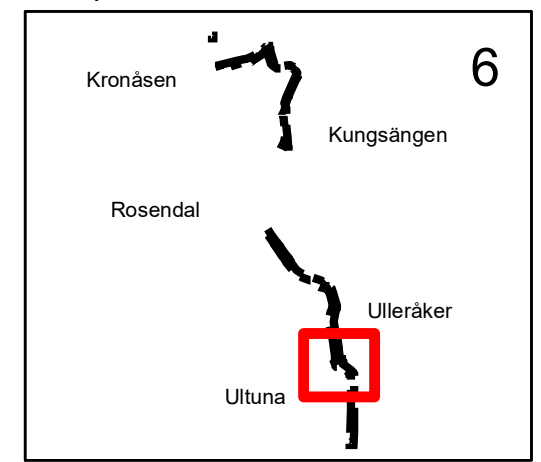
Marklov krävs inte för schaktning och fyllning. Allmän plats. Bestämmelsen gäller under planens genomförandetid., PBL 4 kap. 15 § 1 st 3 p.

Genomförandetid

Genomförandetiden är 5 år från den dag planen får laga kraft, PBL 4 kap. 21 §

ILLUSTRATIONER

Konnektionslinje

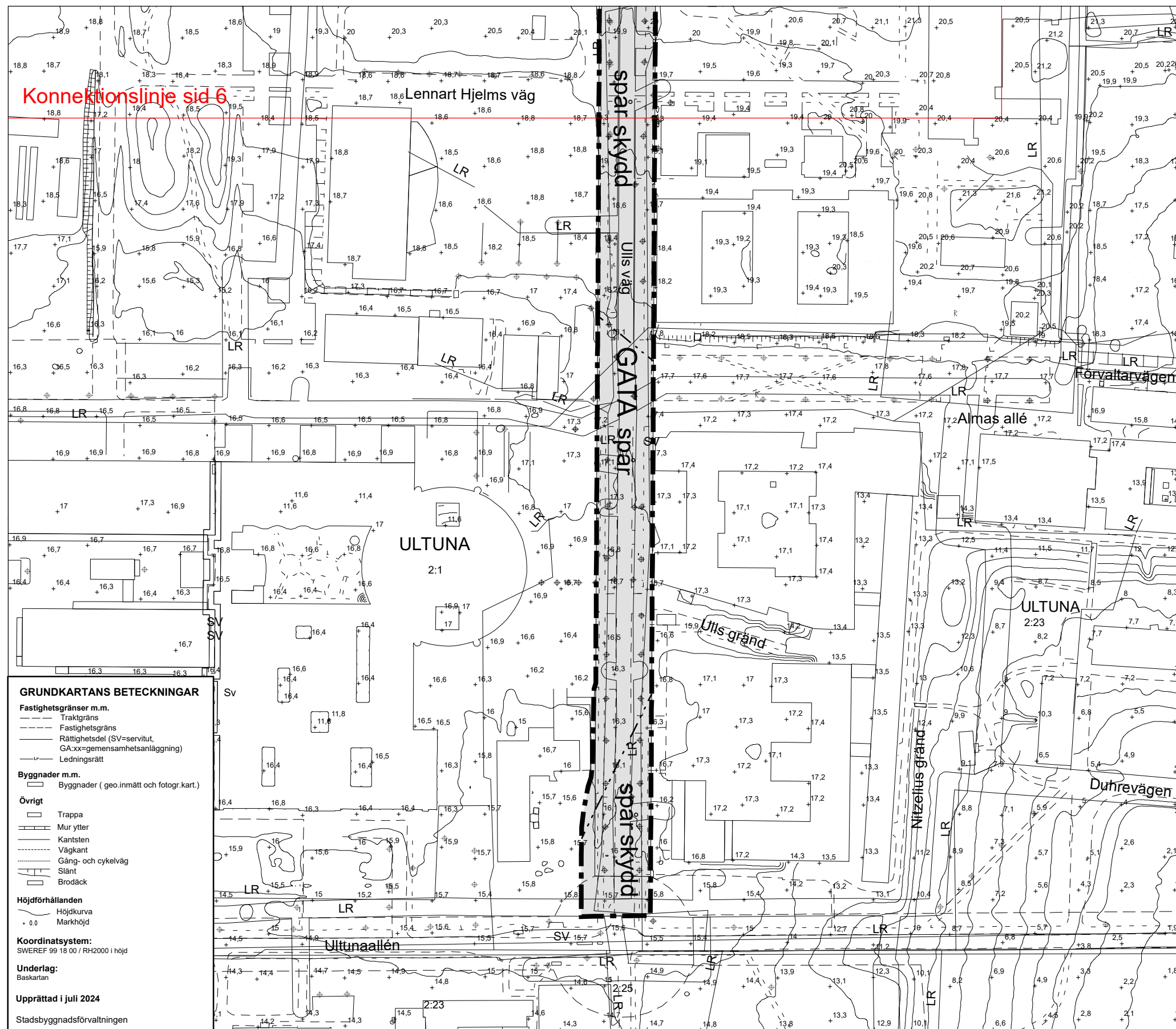


Uppsala kommun **Antagande**

Detaljplan för kapacitetsstark kollektivtrafik, delsträcka C

Upprättad: 2025-01-09

diarienummer: PBN 2024-001326



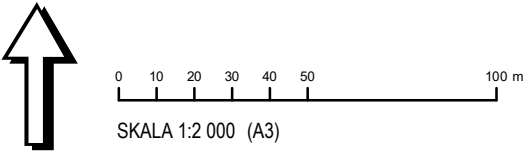
Konnektionslinje sid 6

GRUNDKARTANS BETECKNINGAR

- Fastighetsgränser m.m.**
 - Traktgräns
 - Fastighetsgräns
 - Rättighetsdel (SV=servitut, GA:xx=gemensamhetsanläggning)
 - Ledningsrätt
- Byggnader m.m.**
 - Byggnader (geo.inmätt och fotogr.kart.)
- Övrigt**
 - Trappa
 - Mur ytter
 - Kantsten
 - Väggkant
 - Gång- och cykelväg
 - Slänt
 - Brodäck
- Höjdförhållanden**
 - Höjdkurva
 - Markhöjd
- Koordinatsystem:**

SWEREF 99 18 00 / RH2000 i höjd
- Underlag:**

Baskartan
- Upprättad i juli 2024**
- Stadsbyggnadsförvaltningen



PLANBESTÄMMELSER

Följande gäller inom områden med nedanstående beteckningar. Endast angiven användning och utformning är tillåten. Där beteckning saknas gäller bestämmelsen inom hela planområdet.

GRÄNSBETECKNINGAR

- Planområdesgräns
- Användningsgräns
- Egenskapsgräns

ANVÄNDNING AV MARK OCH VATTEN

Allmänna platser med kommunalt huvudmannaskap

GATA Gata, PBL 4 kap. 5 § 1 st 2 p.

Kvartersmark

E Tekniska anläggningar, PBL 4 kap. 5 § 1 st 3 p.

EGENSKAPSBESTÄMMELSER ALLMÄN PLATS

Utformning

spår Kollektivtrafik. Anläggningar för spårtrafik får anordnas, PBL 4 kap. 5 § 1 st 2 p.

slänt Vegetationsbeklädd slänt, PBL 4 kap. 5 § 1 st 2 p.

bro Bro, PBL 4 kap. 5 § 1 st 2 p.

fri höjd Lägsta fri höjd är 4,7 meter, PBL 4 kap. 5 § 1 st 2 p.

Skydd

skydd Skydd ska finnas för att förhindra infiltration av förorenat dagvatten, PBL 4 kap. 12 § 1 st 2 p.

EGENSKAPSBESTÄMMELSER FÖR KVARTERSMARK

Omfattning

0,0 Högsta nockhöjd är angivet värde i meter, PBL 4 kap. 11 § 1 st 1 p.

Störningsskydd

m₁ Skydd ska finnas för att förhindra infiltration av förorenat dagvatten och släckvatten, PBL 4 kap. 12 § 1 st 1 p.

ADMINISTRATIVA BESTÄMMELSER

Ändrad lovplikt, fastighetsplan

a₁ Bygglov får inte ges för nybyggnation förrän skyddsåtgärd för att förhindra infiltration av förorenat dagvatten och släckvatten har kommit till stånd. Kvartersmark, PBL 4 kap. 14 § 1 st 1 p.

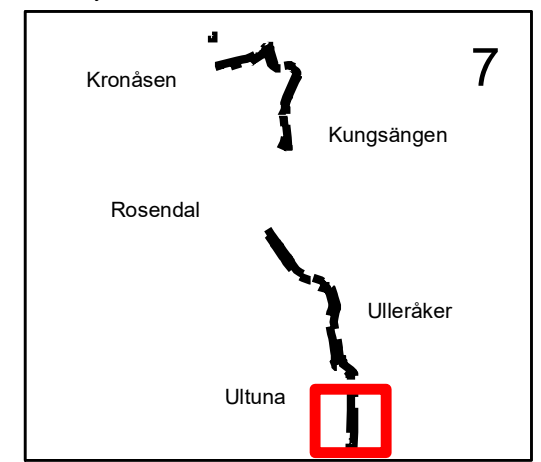
Marklov krävs inte för schaktning och fyllning. Allmän plats. Bestämmelsen gäller under planens genomförandetid., PBL 4 kap. 15 § 1 st 3 p.

Genomförandetid

Genomförandetiden är 5 år från den dag planen får laga kraft, PBL 4 kap. 21 §

ILLUSTRATIONER

Konnektionslinje



Uppsala kommun **Antagande**

Detaljplan för kapacitetsstark kollektivtrafik, delsträcka C

Upprättad: 2025-01-09

diariernr: PBN 2024-001326