

KVARTERSMARK:

- TRÄD SPARAS (120)
- MÖJLIGT ATT SPARA MED JUSTERINGAR/ANPASSNINGAR (2)
- TRÄD TAS BORT (27)

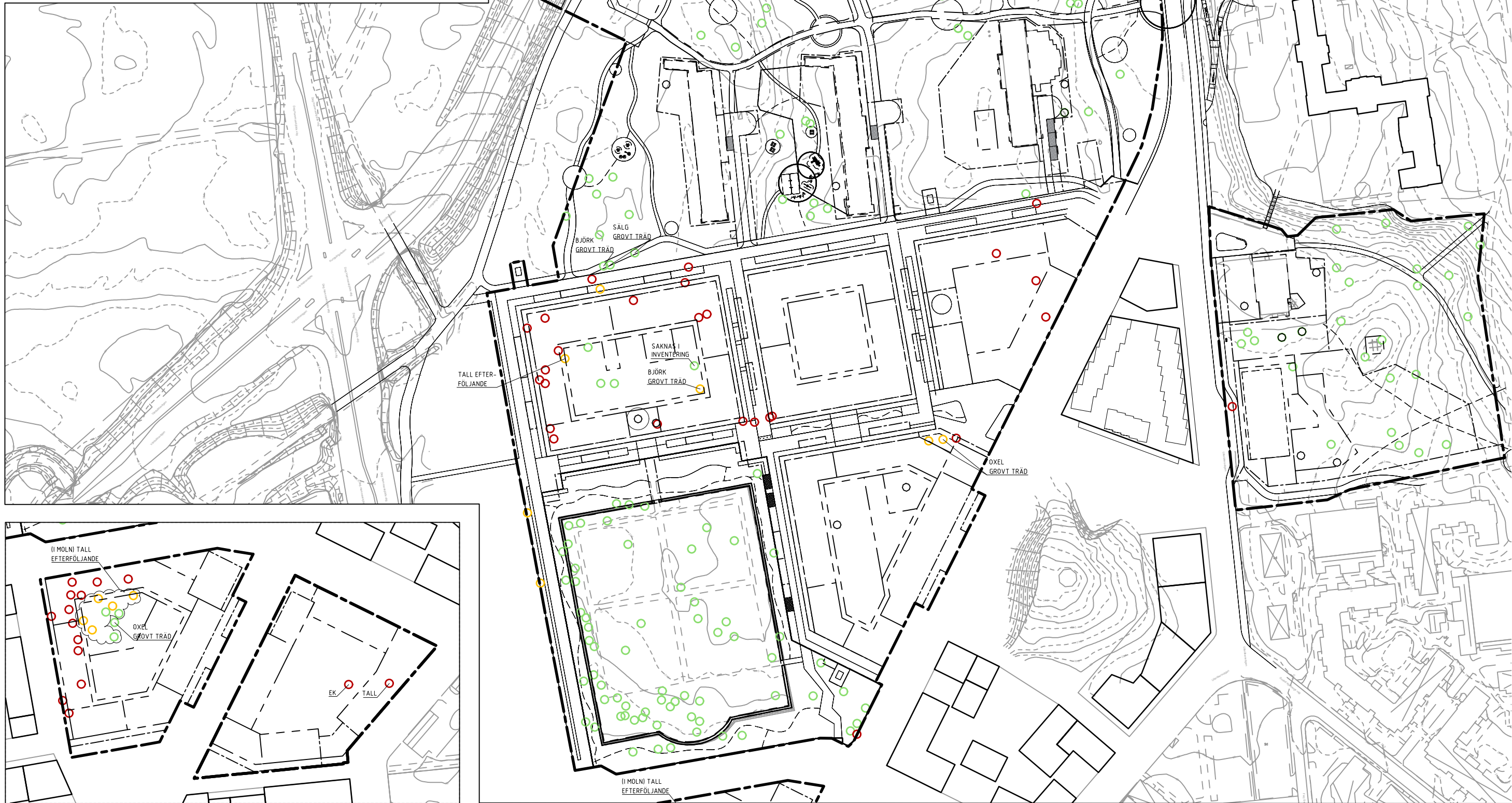
ALLMÄN PLATS:

- TRÄD SPARAS (245)
- MÖJLIGT ATT SPARA MED JUSTERINGAR/ANPASSNINGAR (9)
- TRÄD TAS BORT (10)

TOTALT ANTAL SÄRSKILT SKYDDSVÄRDA TRÄD INOM DP: 413



- KVARTERSMARK:**
- TRÄD SPARAS (74)
 - MÖJLIGT ATT SPARA MED JUSTERINGAR/ANPASSNINGAR (9)
 - TRÄD TAS BORT (35)
- ALLMÄN PLATS:**
- TRÄD SPARAS (114)
 - MÖJLIGT ATT SPARA MED JUSTERINGAR/ANPASSNINGAR (3)
 - TRÄD TAS BORT (6)
- TOTALT ANTAL NATURVÄRDESTRÄD INOM DP: 241



TOTALT ANTAL INVENTERADE TRÄD INOM DP: 654

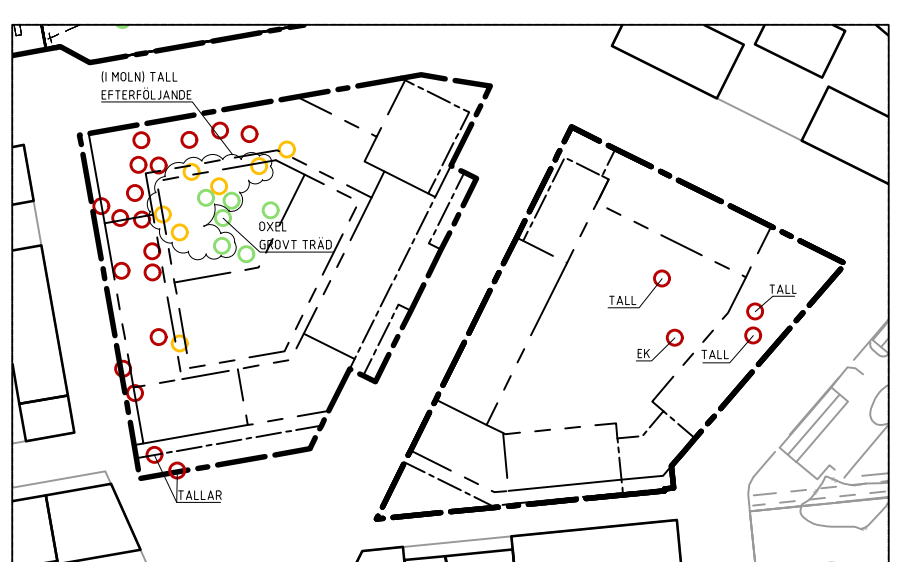
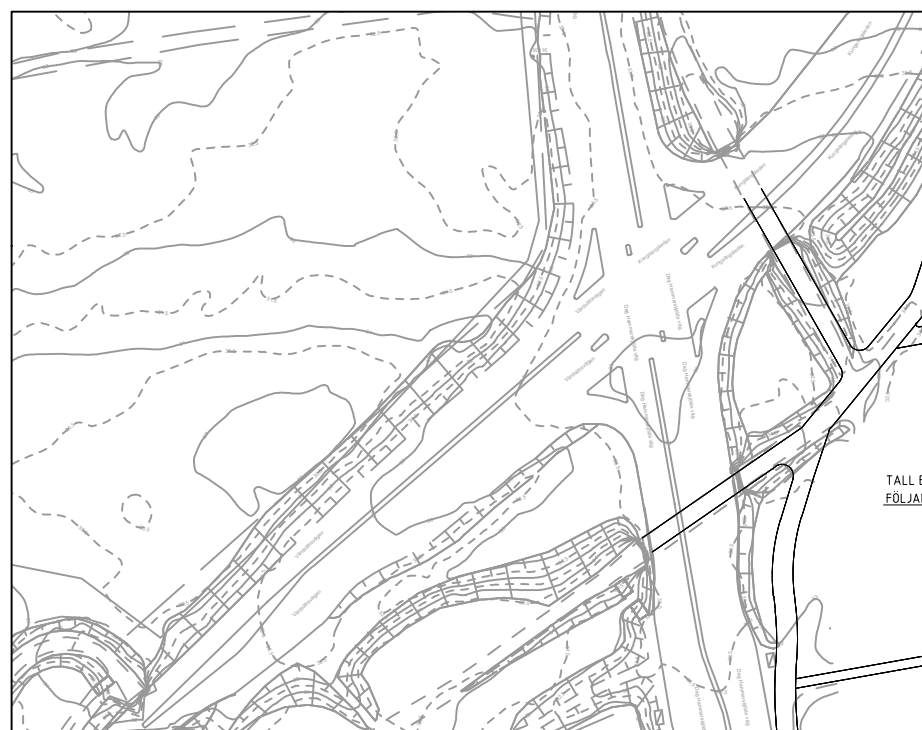
KVARTERSMARK:

- TRÄD SPARAS (194)
- MÖJLIGT ATT SPARA MED JUSTERINGAR/ANPASSNINGAR (11)
- TRÄD TAS BORT (62)

ALLMÄN PLATS:

- TRÄD SPARAS (359)
- MÖJLIGT ATT SPARA MED JUSTERINGAR/ANPASSNINGAR (12)
- TRÄD TAS BORT (16)

- ALLÉTRÄD INOM DETALJPLAN (39 ST)
- ALLÉTRÄD INOM DETALJPLAN TAS BORT (17 ST)
- LÄRKTRÄD LÄNGS ULLERÅKERSVÄGEN SAMT KYRKOGRÄDEN (12 ST)



TOTALT ANTAL INVENTERADE TRÄD INOM DP: 654

KVARTERSMARK:

- TRÄD SPARAS (194)
- MÖJLIGT ATT SPARA MED JUSTERINGAR/ANPASSNINGAR (11)
- TRÄD TAS BORT (62)

ALLMÄN PLATS:

- TRÄD SPARAS (359)
- MÖJLIGT ATT SPARA MED JUSTERINGAR/ANPASSNINGAR (12)
- TRÄD TAS BORT (16)

ÖVRIGT

UTANFÖR DETALJPLANEGRÄNS, INOM DP SPÅRVÄGEN:

- TRÄD SPARAS (2)
- MÖJLIGT ATT SPARA MED JUSTERINGAR/ANPASSNINGAR (3)
- TRÄD TAS BORT (7)

- ALLÉTRÄD INOM DETALJPLAN (39 ST)
- ALLÉTRÄD INOM DETALJPLAN TAS BORT (17 ST)

LÄRKTRÄD LÄNGS ULLERÅKERSVÄGEN SAMT KYRKOGRÄDEN (12 ST)

- INVENTERAT SÄRSKILT SKYDDSVÄRT TRÄD UTANFÖR DP
- INVENTERAT NATURVÄRDESTRÄD UTANFÖR DP

