

**PLANBESTÄMMELSER**  
 Följande gäller inom områden med nedanstående beteckningar. Endast angiven användning och utformning är tillåten. Där beteckning saknas gäller bestämmelsen inom all kvartersmark eller all allmän plats eller allt vattenområde på plankartan. Egenskapsbestämmelserna bro1, go-passage och fri höjd3 registreras med sekundär egenskapsgräns.

**GRÄNSLINJER**  
 - - - Planområdesgräns  
 - - - Användningsgräns  
 - - - Egenskapsgräns  
 - + - Sekundär egenskapsgräns

**ANVÄNDNING AV ALLMÄN PLATS**  
**GATA**  
 GATA: Gata  
 GATA<sub>1</sub>: Kollektivtrafikgata  
 (GATA)<sub>1</sub>: Kollektivtrafikgata mellan +13,4 och +30,0 meter över nollplanet. Avgränsad vertikalt  
 (GATA)<sub>2</sub>: Kollektivtrafikgata mellan +8,5 och +26,0 meter över nollplanet. Avgränsad vertikalt  
 (GATA)<sub>3</sub>: Kollektivtrafikgata mellan +11,5 och +30,0 meter över nollplanet. Avgränsad vertikalt  
 GATA<sub>4</sub>: Lokalgata  
**PARK**  
 Park  
**NATUR**  
 Natur  
**TORG**  
 Kollektivtrafiktorg  
**VÄG**  
 Väg

**ANVÄNDNING AV KVARTERSMARK**  
**E** Tekniska anläggningar  
**L** Odling och djurhållning

**ANVÄNDNING AV VATTENOMRÅDE**  
**W** Vattenområde

**EGENSKAPSBESTÄMMELSER FÖR ALLMÄN PLATS**  
**Utformning av allmän plats**  
**+0,0** Markens höjd över nollplanet ska vara angivet värde i meter.  
**spår** Kollektivtrafik. Anläggningar för spårtrafik får anordnas inom användning Gata och Kollektivtrafikgata. (Bestämmelse inom parentes indikerar 3D-bestämmelse)  
**bro<sub>1</sub>** Bro för fordons- och gångtrafik.  
**bro<sub>2</sub>** Bro för fordonstrafik.  
**bro<sub>3</sub>** Bro för kollektivtrafik samt gång- och cykeltrafik.  
**bro<sub>4</sub>** Bro ska utföras med hög arkitektonisk kvalitet med hänsyn till landskapets höga kulturhistoriska värden. (Bestämmelse inom parentes indikerar 3D-bestämmelse)  
**passage** Passage med ledstruktur för groddjur.  
 go-passage Gång- och cykelpassage under bro.  
 ridpassage Gång-, cykel- och ridpassage under bro.  
**slänt** Vegetationsbeklädd slänt.  
**slänt<sub>2</sub>** Slänt  
**damm** Damm  
**damm<sub>2</sub>** Damm inom användning natur. Damm inklusive slänter och driftyor ska utformas med hänsyn till landskapets höga kulturhistoriska värden.  
**plantering** Plantering med träd- och buskvegetation.  
**fri höjd<sub>1</sub>** Minsta fri höjd 3,3 meter.  
**fri höjd<sub>2</sub>** Minsta fri höjd 4,7 meter. (Bestämmelse inom parentes indikerar 3D-bestämmelse)  
**fri höjd<sub>3</sub>** Minsta fri höjd 3,5 meter.  
**fri höjd<sub>4</sub>** Bro med lägsta fri höjd om 13,75 meter ovan nollplanet. (Bestämmelse inom parentes indikerar 3D-bestämmelse)  
**fri höjd<sub>5</sub>** Minsta fri höjd 5,0 meter inom en total bredd om minst 7,0 meter.  
**skärm** Bullerskärm får uppföras. (Bestämmelse inom parentes indikerar 3D-bestämmelse)  
**placering** Bullerskärm ska placeras utmed spårstråkets södra sida om bostad finns inom 65 meter söderut räknat från egenskapsytan. Maximal höjd är 1,5 meter, mätt från nivå för övre rätskant. (Bestämmelse inom parentes indikerar 3D-bestämmelse)  
**mark<sub>1</sub>** Marken får inte hårdgöras.  
**mark<sub>2</sub>** Marken får inte hårdgöras inom användning Natur. Brostöd får anläggas.  
**skydd<sub>1</sub>** Skydd ska finnas för att förhindra infiltration av förorenat dagvatten.  
**skydd<sub>2</sub>** Belysning ska utformas och placeras så att störning av omkringliggande natur- och vattenområden minimeras. (Bestämmelse inom parentes indikerar 3D-bestämmelse)  
**skydd<sub>3</sub>** Skydd ska anläggas i fastighetsgräns längs gatans östra sida för att förhindra översvämning.  
**skydd<sub>4</sub>** Byggnad avsedd för likriktsstation för spårväg ska utformas med tät konstruktion för att förhindra kemikalieleckage utanför byggnaden.  
**Ändrad lovplikt**  
**a<sub>2</sub>** Marklov krävs inte för schaktning och fyllning. (Bestämmelse inom parentes indikerar 3D-bestämmelse)

**EGENSKAPSBESTÄMMELSER FÖR KVARTERSMARK**  
**Begränsning av markens utnyttjande**  
 Marken får inte förses med byggnad.  
**Utnyttjandegrad**  
**e<sub>1</sub> 0,0** Största byggnadsarea är angivet värde i m<sup>2</sup> inom användningsområdet.  
**Höjd på byggnadsverk**  
**h<sub>1</sub> 0,0** Högsta nockhöjd är angivet värde i meter.  
**Utförande**  
**b<sub>1</sub>** Byggnad ska utföras med tät konstruktion för att förhindra kemikalieleckage utanför byggnaden.  
**Skydd mot störningar**  
**m<sub>1</sub>** Skydd ska finnas för att förhindra infiltration av förorenat dagvatten och släckvatten.  
**Markens anordnande och vegetation**  
**n<sub>1</sub>** Trädplanteringar  
**Villkor för lov**  
**a<sub>1</sub>** Bygglov får inte ges för nybyggnation förrän skyddsåtgärd för att förhindra infiltration av förorenat dagvatten och släckvatten är säkerställt.

**GENOMFÖRANDETID**  
 Genomförandetiden är 5 år över hela planområdet och börjar gälla fr.o.m. laga kraft datum.

**ILLUSTRATIONER**  
**+0,0** Markens höjd över angivet nollplan i meter, illustrerad höjd.

↑  
 SKALA 1:10 000 (A1)

Uppsala kommun Granskning

Detaljplan för Kapacitetsstark kollektivtrafik, delsträcka D

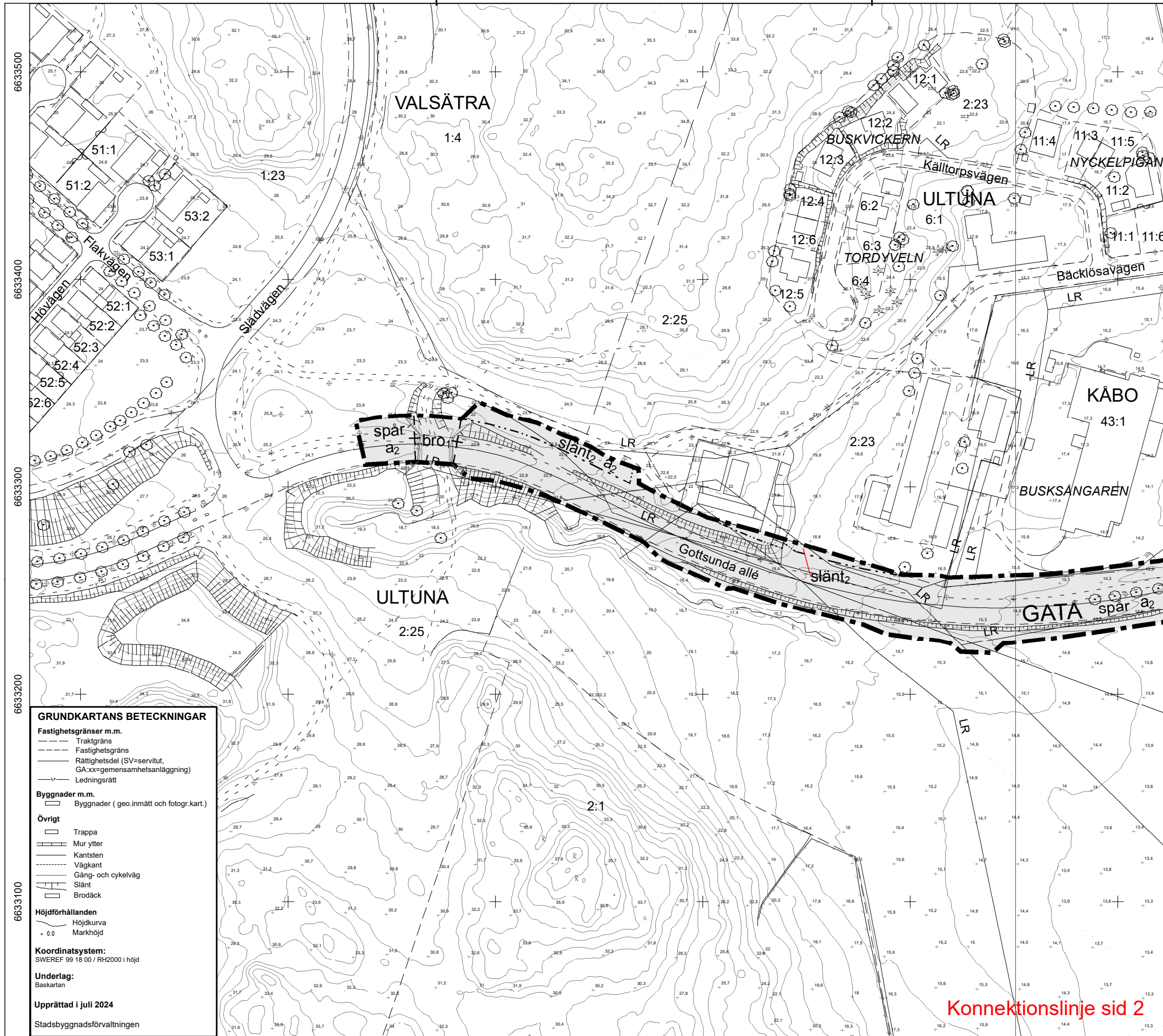
Upprättad: 2024-09-09

Pernilla Hessling planchef  
 Lisette Calleberg planarkitekt  
 Cecilia Wiik planarkitekt

Beslutsdatum	Instans
Samråd 1: 2021-03-25	PBN
Samråd 2: 2023-06-01	PBN
Granskning: 2024-09-26	PBN
Godkännande:	PBN
Antagande:	KF
Laga kraft:	

Till planen hör:  
 Plankarta  
 Planbeskrivning

diariern: PBN 2022-000048



**GRUNDKARTANS BETECKNINGAR**

- Fastighetsgränser m.m.**
- Traktgräns
  - Fastighetsgräns
  - Rättighetsdel (SV=servitut, GA:xx=gemensamhetsanläggning)
  - Ledningsrätt
- Byggnader m.m.**
- Byggnader ( geo.inmätt och fotogr.kart.)
- Övrigt**
- Trappa
  - Mur ytter
  - Kantsten
  - Väggkant
  - Gång- och cykelväg
  - Slänt
  - Brodäck
- Höjdförhållanden**
- Höjdkurva
  - Markhöjd
- Koordinatsystem:**  
SWEREF 99 18 00 / RH2000 i höjd
- Underlag:**  
Baskartan
- Upprättad i juli 2024**  
Stadsbyggnadsförvaltningen

**PLANBESTÄMMLER**

Följande gäller inom områden med nedanstående beteckningar. Endast angiven användning och utformning är tillåtet. Där beteckning saknas gäller bestämmelsen inom all kvartersmark eller all allmän plats eller allt vattenområde på plankarten. Egenskapsbestämmelserna bro1, go-passage och fri höjd3 regleras med sekundär egenskapsgräns.

**GRÄNSLINJER**

- Planområdesgräns
- Användningsgräns
- Egenskapsgräns
- Sekundär egenskapsgräns

**ANVÄNDNING AV ALLMÄN PLATS**

- GATA Gata
- GATA<sub>1</sub> Kollektivtrafikgata
- (GATA<sub>2</sub>) Kollektivtrafikgata mellan +13,4 och +30,0 meter över nollplanet. Avgränsad vertikalt
- (GATA<sub>3</sub>) Kollektivtrafikgata mellan +8,5 och +26,0 meter över nollplanet. Avgränsad vertikalt
- (GATA<sub>4</sub>) Kollektivtrafikgata mellan +11,5 och +30,0 meter över nollplanet. Avgränsad vertikalt
- GATA<sub>5</sub> Lokalgata
- PARK Park
- NATUR Natur
- TORG Kollektivtrafiktorg
- VÄG Väg

**ANVÄNDNING AV KVARTERSMARK**

- E Tekniska anläggningar
- L Odling och djurhållning

**ANVÄNDNING AV VATTENOMRÅDE**

- W Vattenområde

**EGENSKAPSBESTÄMMLER FÖR ALLMÄN PLATS**

- Utformning av allmän plats**
- +0,0 Markens höjd över nollplanet ska vara angivet värde i meter.
  - spår Kollektivtrafik. Anläggningar för spårtrafik får anordnas inom användning Gata och Kollektivtrafikgata. (Bestämmelse inom parentes indikerar 3D-bestämmelse)
  - bro<sub>1</sub> Bro för fordons- och gångtrafik.
  - bro<sub>2</sub> Bro för fordons trafik.
  - bro<sub>3</sub> Bro för kollektivtrafik samt gång- och cykeltrafik.
  - bro<sub>4</sub> Bro ska utföras med hög arkitektonisk kvalitet med hänsyn till landskapets höga kulturhistoriska värden. (Bestämmelse inom parentes indikerar 3D-bestämmelse)
  - passage Passage med ledstruktur för groddjur.
  - go-passage Gång- och cykelpassage under bro.
  - ridpassage Gång-, cykel- och ridpassage under bro.
  - slänt<sub>1</sub> Vegetationsbeklädd slänt.
  - slänt<sub>2</sub> Slänt
  - damm<sub>1</sub> Damm
  - damm<sub>2</sub> Damm inom användning natur. Damm inklusive slänter och driftor ska utformas med hänsyn till landskapets höga kulturhistoriska värden.
  - plantering Plantering med träd- och buskvegetation.
  - fri höjd<sub>1</sub> Minsta fri höjd 3,3 meter.
  - fri höjd<sub>2</sub> Minsta fri höjd 4,7 meter. (Bestämmelse inom parentes indikerar 3D-bestämmelse)
  - fri höjd<sub>3</sub> Minsta fri höjd 3,5 meter.
  - fri höjd<sub>4</sub> Bro med lägsta fri höjd om 13,75 meter ovan nollplanet. (Bestämmelse inom parentes indikerar 3D-bestämmelse)
  - fri höjd<sub>5</sub> Minsta fri höjd 5,0 meter inom en total bredd om minst 7,0 meter.
  - skärm Bullerskärm får uppföras. (Bestämmelse inom parentes indikerar 3D-bestämmelse)
  - placering Bullerskärm ska placeras utmed spårområdets södra sida om bostad finns inom 65 meter söderut räknat från egenskapsytan. Maximal höjd är 1,5 meter, mätt från nivå för övre rälskant. (Bestämmelse inom parentes indikerar 3D-bestämmelse)

- mark<sub>1</sub> Marken får inte hårdgöras.
- mark<sub>2</sub> Marken får inte hårdgöras inom användning Natur. Brostöd får anläggas.
- skydd<sub>1</sub> Skydd ska finnas för att förhindra infiltration av förorenat dagvatten.
- skydd<sub>2</sub> Belysning ska utformas och placeras så att störning av omkringliggande natur- och vattenområden minimeras. (Bestämmelse inom parentes indikerar 3D-bestämmelse)
- skydd<sub>3</sub> Skydd ska anläggas i fastighetsgräns längs gatans östra sida för att förhindra översvämning.
- skydd<sub>4</sub> Byggnad avsedd för likriktsstation för spårväg ska utföras med tät konstruktion för att förhindra kemikalieleckage utanför byggnaden.

**Ändrad lovplikt**

- a<sub>2</sub> Marklov krävs inte för schaktning och fyllning. (Bestämmelse inom parentes indikerar 3D-bestämmelse)

**EGENSKAPSBESTÄMMLER FÖR KVARTERSMARK**

**Begränsning av markens utnyttjande**

- Utnyttjandegrad
- e<sub>1</sub> 0,0 Största byggnadsarea är angivet värde i m<sup>2</sup> inom användningsområdet.

**Höjd på byggnadsverk**

- h<sub>1</sub> 0,0 Högsta nockhöjd är angivet värde i meter.

**Utförande**

- b<sub>1</sub> Byggnad ska utföras med tät konstruktion för att förhindra kemikalieleckage utanför byggnaden.

**Skydd mot störningar**

- m<sub>1</sub> Skydd ska finnas för att förhindra infiltration av förorenat dagvatten och släckvatten.

**Markens anordnande och vegetation**

- n<sub>1</sub> Trädplanteringar

**Villkor för lov**

- a<sub>1</sub> Bygglov får inte ges för nybyggnation förrän skyddsåtgärd för att förhindra infiltration av förorenat dagvatten och släckvatten är säkerställd.

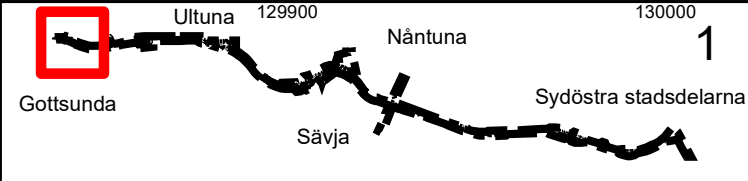
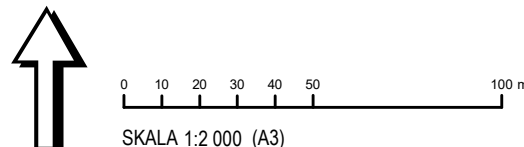
**GENOMFÖRANDETID**

Genomförandetiden är 5 år över hela planområdet och börjar gälla fr.o.m. laga kraft datum.

**ILLUSTRATIONER**

- +0,0 Markens höjd över angivet nollplan i meter, illustrerad höjd.

129500 129600 129700 129800 129900 130000

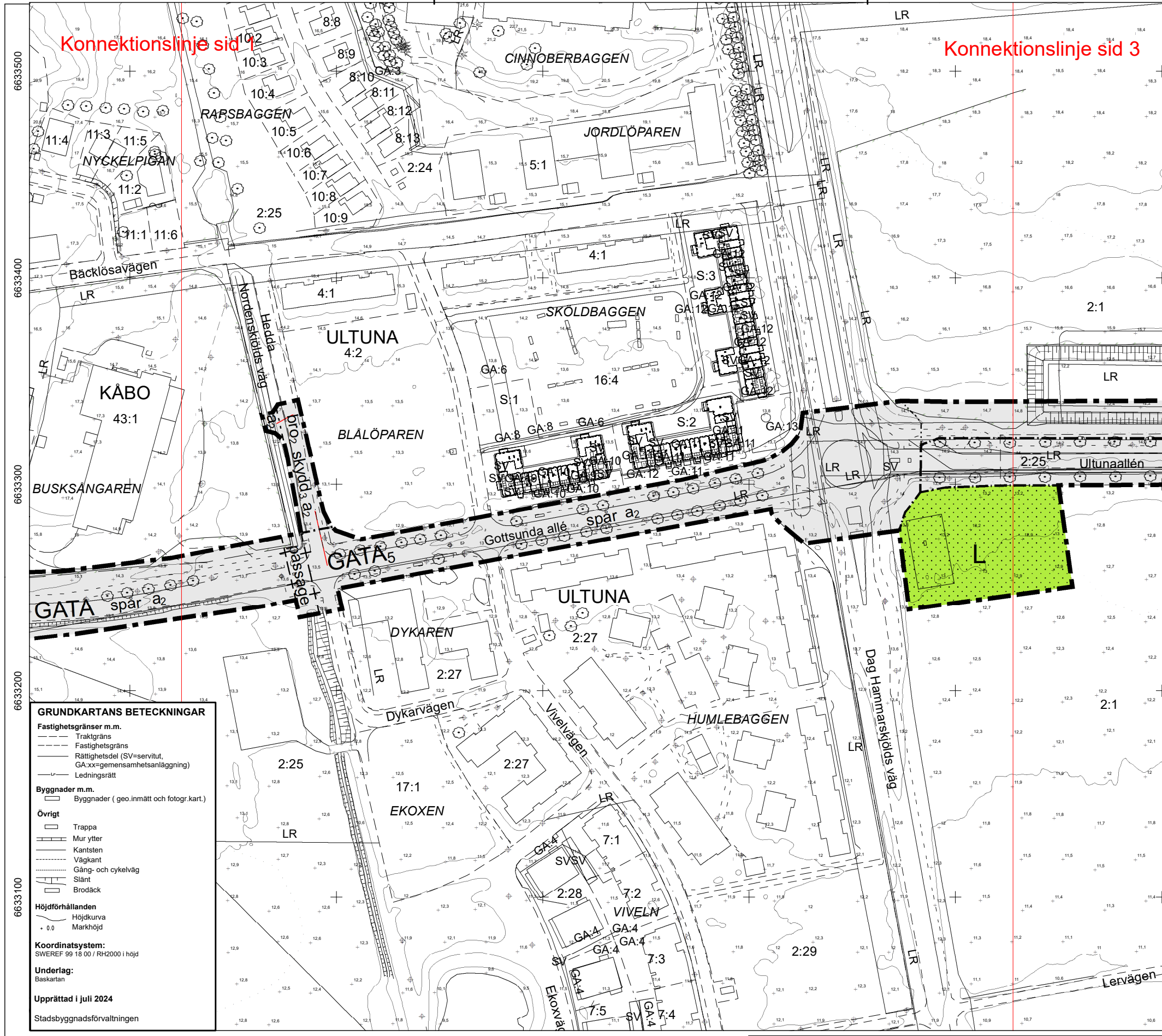


Uppsala kommun Granskning

Detaljplan för Kapacitetsstark kollektivtrafik, delsträcka D

Upprättad: 2024-09-09

diariennr: PBN 2022-00048



**PLANBESTÄMMLER**

Följande gäller inom områden med nedanstående beteckningar.  
Endast angiven användning och utformning är tillåten.  
Där beteckning saknas gäller bestämmelsen inom all kvartersmark eller all allmän plats eller allt vattenområde på plankarten.  
Egenskapsbestämmelserna bro<sub>1</sub>, go-passage och fri höjd<sub>3</sub> regleras med sekundär egenskapsgräns.

**GRÄNSLINJER**

- Planområdesgräns
- Användningsgräns
- Egenskapsgräns
- Sekundär egenskapsgräns

**ANVÄNDNING AV ALLMÄN PLATS**

- GATA Gata
- GATA<sub>1</sub> Kollektivtrafikgata
- (GATA)<sub>2</sub> Kollektivtrafikgata mellan +13,4 och +30,0 meter över nollplanet. Avgränsad vertikalt
- (GATA)<sub>3</sub> Kollektivtrafikgata mellan +8,5 och +26,0 meter över nollplanet. Avgränsad vertikalt
- (GATA)<sub>4</sub> Kollektivtrafikgata mellan +11,5 och +30,0 meter över nollplanet. Avgränsad vertikalt
- GATA<sub>5</sub> Lokalgata
- PARK Park
- NATUR Natur
- TORG Kollektivtrafiktorg
- VÄG Väg

**ANVÄNDNING AV KVARTERSMARK**

- E Tekniska anläggningar
- L Odling och djurhållning

**ANVÄNDNING AV VATTENOMRÅDE**

- W Vattenområde

**EGENSKAPSBESTÄMMLER FÖR ALLMÄN PLATS**

- Utformning av allmän plats**
- +0,0 Markens höjd över nollplanet ska vara angivet värde i meter.
  - spår Kollektivtrafik. Anläggningar för spårtrafik får anordnas inom användning Gata och Kollektivtrafikgata. (Bestämmelse inom parentes indikerar 3D-bestämmelse)
  - bro<sub>1</sub> Bro för fordons- och gångtrafik.
  - bro<sub>2</sub> Bro för fordonstrafik.
  - bro<sub>3</sub> Bro för kollektivtrafik samt gång- och cykeltrafik.
  - bro<sub>4</sub> Bro ska utföras med hög arkitektonisk kvalitet med hänsyn till landskapets höga kulturhistoriska värden. (Bestämmelse inom parentes indikerar 3D-bestämmelse)
  - passage Passage med ledstruktur för groddjur.
  - go-passage Gång- och cykelpassage under bro.
  - ridpassage Gång-, cykel- och ridpassage under bro.
  - slänt<sub>1</sub> Vegetationsbeklädd slänt.
  - slänt<sub>2</sub> Slänt
  - damm<sub>1</sub> Damm
  - damm<sub>2</sub> Damm inom användning natur. Damm inklusive slänter och driftor ska utformas med hänsyn till landskapets höga kulturhistoriska värden.
  - plantering Plantering med träd- och buskvegetation.
  - fri höjd<sub>1</sub> Minsta fri höjd 3,3 meter.
  - fri höjd<sub>2</sub> Minsta fri höjd 4,7 meter. (Bestämmelse inom parentes indikerar 3D-bestämmelse)
  - fri höjd<sub>3</sub> Minsta fri höjd 3,5 meter.
  - fri höjd<sub>4</sub> Bro med lägsta fri höjd om 13,75 meter ovan nollplanet. (Bestämmelse inom parentes indikerar 3D-bestämmelse)
  - fri höjd<sub>5</sub> Minsta fri höjd 5,0 meter inom en total bredd om minst 7,0 meter.
  - skärm Bullerskärm får uppföras. (Bestämmelse inom parentes indikerar 3D-bestämmelse)
  - placering Bullerskärm ska placeras utmed spårområdets södra sida om bostad finns inom 65 meter söderut räknat från egenskapsytan. Maximal höjd är 1,5 meter, mätt från nivå för övre rälskant. (Bestämmelse inom parentes indikerar 3D-bestämmelse)
- Marken får inte hårdgöras.
- mark<sub>1</sub> Marken får inte hårdgöras inom användning Natur. Brostöd får anläggas.
  - mark<sub>2</sub> Marken får inte hårdgöras inom användning Natur. Brostöd får anläggas.
  - skydd<sub>1</sub> Skydd ska finnas för att förhindra infiltration av förorenat dagvatten.
  - skydd<sub>2</sub> Belysning ska utformas och placeras så att störning av omkringliggande natur- och vattenområden minimeras. (Bestämmelse inom parentes indikerar 3D-bestämmelse)
  - skydd<sub>3</sub> Skydd ska anläggas i fastighetsgräns längs gatans östra sida för att förhindra översvämning.
  - skydd<sub>4</sub> Byggnad avsedd för likriktsstation för spårväg ska utföras med tät konstruktion för att förhindra kemikalieleckage utanför byggnaden.

**Ändrad lovplikt**

- a<sub>2</sub> Marklov krävs inte för schaktning och fyllning. (Bestämmelse inom parentes indikerar 3D-bestämmelse)

**EGENSKAPSBESTÄMMLER FÖR KVARTERSMARK**

**Begränsning av markens utnyttjande**

- Marken får inte förses med byggnad.
- Utnyttjandegrad
- e<sub>1</sub> 0,0 Största byggnadsarea är angivet värde i m<sup>2</sup> inom användningsområdet.

**Höjd på byggnadsverk**

- h<sub>1</sub> 0,0 Högsta nockhöjd är angivet värde i meter.

**Utförande**

- b<sub>1</sub> Byggnad ska utföras med tät konstruktion för att förhindra kemikalieleckage utanför byggnaden.

**Skydd mot störningar**

- m<sub>1</sub> Skydd ska finnas för att förhindra infiltration av förorenat dagvatten och släckvatten.

**Markens anordnande och vegetation**

- n<sub>1</sub> Trädplanteringar

**Villkor för lov**

- a<sub>1</sub> Bygglov får inte ges för nybyggnation förrän skyddsåtgärd för att förhindra infiltration av förorenat dagvatten och släckvatten är säkerställd.

**GENOMFÖRANDETID**

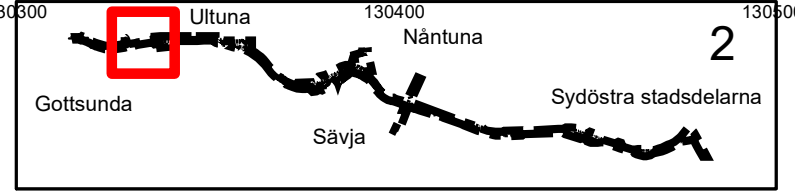
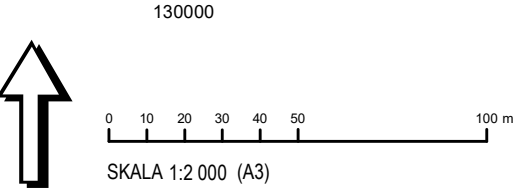
Genomförandetiden är 5 år över hela planområdet och börjar gälla fr.o.m. laga kraft datum.

**ILLUSTRATIONER**

- +0,0 Markens höjd över angivet nollplan i meter, illustrerad höjd.

**GRUNDKARTANS BETECKNINGAR**

- Fastighetsgränser m.m.**
- Traktgräns
  - Fastighetsgräns
  - Rättighetsdel (SV=servitut, GA:xx=gemensamhetsanläggning)
  - Ledningsrätt
- Byggnader m.m.**
- Byggnader ( geo.inmätt och fotogr.kart.)
- Övrigt**
- Trappa
  - Mur ytter
  - Kantsten
  - Väggkant
  - Gång- och cykelväg
  - Slänt
  - Brodäck
- Höjdförhållanden**
- Höjdkurva
  - Markhöjd
  - 0,0
- Koordinatsystem:**  
SWEREF 99 18 00 / RH2000 i höjd
- Underlag:**  
Baskartan
- Upprättad i juli 2024**  
Stadsbyggnadsförvaltningen

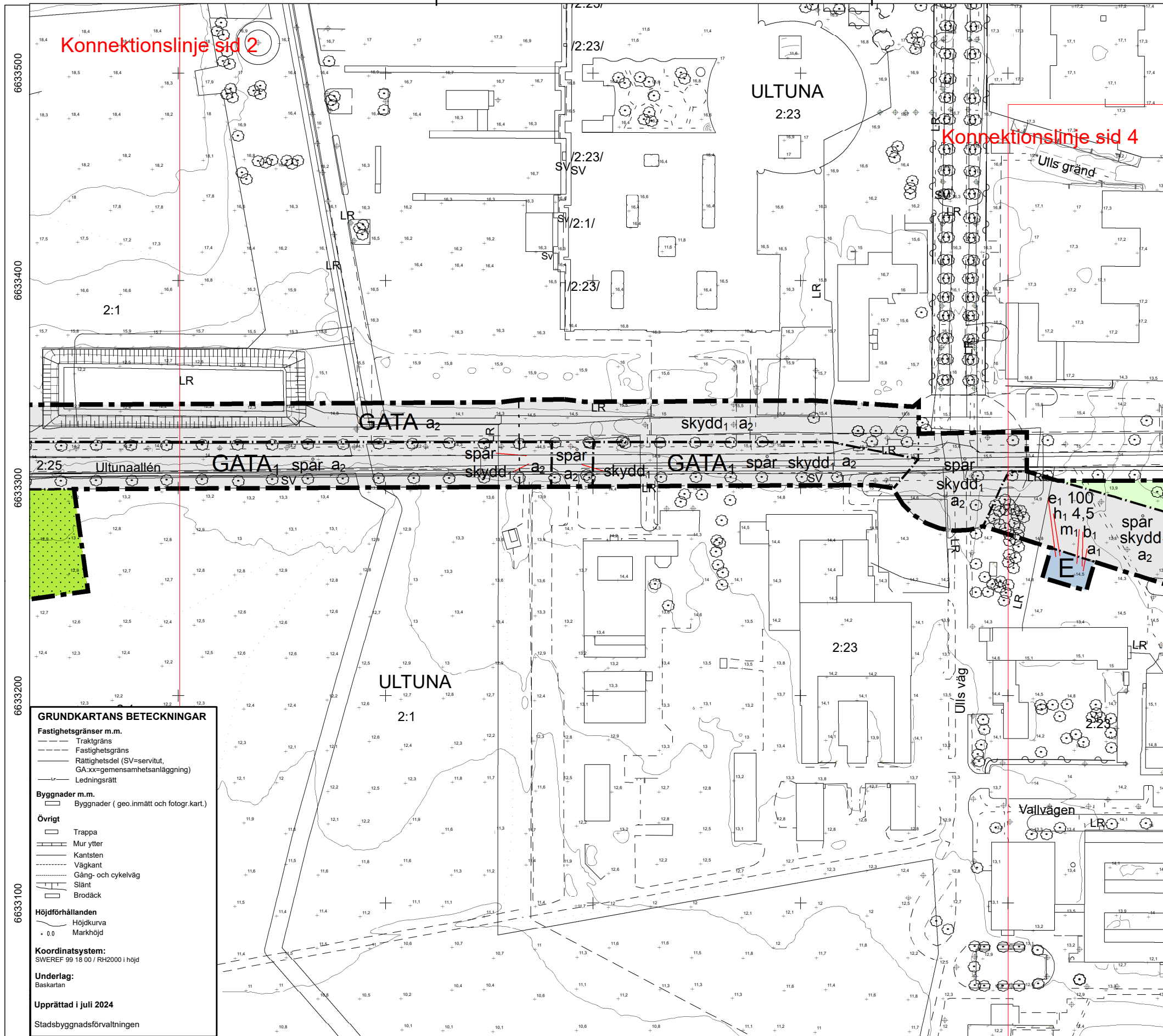


Uppsala kommun Granskning

Detaljplan för Kapacitetsstark kollektivtrafik, delsträcka D

Upprättad: 2024-09-09

diariennr: PBN 2022-00048



### PLANBESTÄMMLER

Följande gäller inom områden med nedanstående beteckningar. Endast angiven användning och utformning är tillåten. Där beteckning saknas gäller bestämmelsen inom all kvartersmark eller all allmän plats eller all vattenområde på plankarten. Egenskapsbestämmelserna bro1, go-passage och fri höjd3 regleras med sekundär egenskapsgräns.

#### GRÄNSLINJER

- Planområdesgräns
- Användningsgräns
- Egenskapsgräns
- Sekundär egenskapsgräns

#### ANVÄNDNING AV ALLMÄN PLATS

- GATA Gata
- GATA<sub>1</sub> Kollektivtrafikgata
- (GATA)<sub>2</sub> Kollektivtrafikgata mellan +13,4 och +30,0 meter över nollplanet. Avgränsad vertikalt
- (GATA)<sub>3</sub> Kollektivtrafikgata mellan +8,5 och +26,0 meter över nollplanet. Avgränsad vertikalt
- (GATA)<sub>4</sub> Kollektivtrafikgata mellan +11,5 och +30,0 meter över nollplanet. Avgränsad vertikalt
- GATA<sub>5</sub> Lokalgata
- PARK Park
- NATUR Natur
- TORG Kollektivtrafiktorg
- VÄG Väg

#### ANVÄNDNING AV KVARTERSMARK

- E Tekniska anläggningar
- L Odling och djurhållning

#### ANVÄNDNING AV VATTENOMRÅDE

- W Vattenområde

#### EGENSKAPSBESTÄMMLER FÖR ALLMÄN PLATS

**Utformning av allmän plats**

+0,0 Markens höjd över nollplanet ska vara angivet värde i meter.

spår Kollektivtrafik. Anläggningar för spårtrafik får anordnas inom användning Gata och Kollektivtrafikgata. (Bestämmelse inom parentes indikerar 3D-bestämmelse)

bro<sub>1</sub> Bro för fordons- och gångtrafik.

bro<sub>2</sub> Bro för fordonstrafik.

bro<sub>3</sub> Bro för kollektivtrafik samt gång- och cykeltrafik.

bro<sub>4</sub> Bro ska utföras med hög arkitektonisk kvalitet med hänsyn till landskapets höga kulturhistoriska värden. (Bestämmelse inom parentes indikerar 3D-bestämmelse)

passage Passage med ledstruktur för groddjur.

go-passage Gång- och cykelpassage under bro.

ridpassage Gång-, cykel- och ridpassage under bro.

slänt<sub>1</sub> Vegetationsbeklädd slänt.

slänt<sub>2</sub> Slänt

damm<sub>1</sub> Damm

damm<sub>2</sub> Damm inom användning natur. Damm inklusive slänter och driftor ska utformas med hänsyn till landskapets höga kulturhistoriska värden.

plantering Plantering med träd- och buskvegetation.

fri höjd<sub>1</sub> Minsta fri höjd 3,3 meter.

fri höjd<sub>2</sub> Minsta fri höjd 4,7 meter. (Bestämmelse inom parentes indikerar 3D-bestämmelse)

fri höjd<sub>3</sub> Minsta fri höjd 3,5 meter.

fri höjd<sub>4</sub> Bro med lägsta fri höjd om 13,75 meter ovan nollplanet. (Bestämmelse inom parentes indikerar 3D-bestämmelse)

fri höjd<sub>5</sub> Minsta fri höjd 5,0 meter inom en total bredd om minst 7,0 meter.

skärm Bullerskärm får uppföras. (Bestämmelse inom parentes indikerar 3D-bestämmelse)

placering Bullerskärm ska placeras utmed spårstråkets södra sida om bostad finns inom 65 meter söderut räknat från egenskapsytan. Maximal höjd är 1,5 meter, mätt från nivå för övre rälskant. (Bestämmelse inom parentes indikerar 3D-bestämmelse)

mark<sub>1</sub> Marken får inte hårdgöras

mark<sub>2</sub> Marken får inte hårdgöras inom användning Natur. Brostöd får anläggas.

skydd<sub>1</sub> Skydd ska finnas för att förhindra infiltration av förorenat dagvatten.

skydd<sub>2</sub> Belysning ska utformas och placeras så att störning av omkringliggande natur- och vattenområden minimeras. (Bestämmelse inom parentes indikerar 3D-bestämmelse)

skydd<sub>3</sub> Skydd ska anläggas i fastighetsgräns längs gatans östra sida för att förhindra översvämning.

skydd<sub>4</sub> Byggnad avsedd för likriktsstation för spårväg ska utföras med tät konstruktion för att förhindra kemikalieleckage utanför byggnaden.

**Ändrad lovplikt**

a<sub>2</sub> Marklov krävs inte för schaktning och fyllning. (Bestämmelse inom parentes indikerar 3D-bestämmelse)

#### EGENSKAPSBESTÄMMLER FÖR KVARTERSMARK

**Begränsning av markens utnyttjande**

Marken får inte förses med byggnad.

**Utnyttjandegrad**

e<sub>1</sub> 0,0 Största byggnadsarea är angivet värde i m<sup>2</sup> inom användningsområdet.

**Höjd på byggnadsverk**

h<sub>1</sub> 0,0 Högsta nockhöjd är angivet värde i meter.

**Utförande**

b<sub>1</sub> Byggnad ska utföras med tät konstruktion för att förhindra kemikalieleckage utanför byggnaden.

**Skydd mot störningar**

m<sub>1</sub> Skydd ska finnas för att förhindra infiltration av förorenat dagvatten och släckvatten.

**Markens anordnande och vegetation**

n<sub>1</sub> Trädplanteringar

**Villkor för lov**

a<sub>1</sub> Bygglov får inte ges för nybyggnation förrän skyddsåtgärd för att förhindra infiltration av förorenat dagvatten och släckvatten är säkerställd.

#### GENOMFÖRANDETID

Genomförandetiden är 5 år över hela planområdet och börjar gälla fr.o.m. laga kraft datum.

#### ILLUSTRATIONER

+0,0 Markens höjd över angivet nollplan i meter, illustrerad höjd.

#### GRUNDKARTANS BETECKNINGAR

**Fastighetsgränser m.m.**

- Traktgräns
- Fastighetsgräns
- Rättighetsdel (SV=servitut, GA:xx=gemensamhetsanläggning)
- Ledningsrätt

**Byggnader m.m.**

- Byggnader (geo.inmätt och fotogr.kart.)

**Övrigt**

- Trappa
- Mur ytter
- Kantsten
- Väggkant
- Gång- och cykelväg
- Slänt
- Brodäck

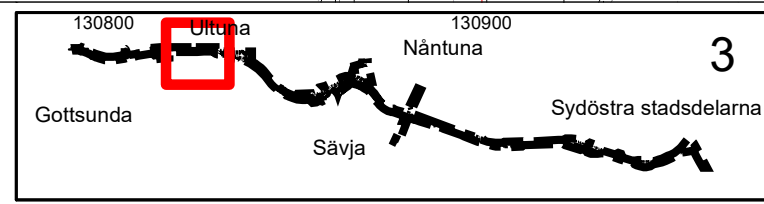
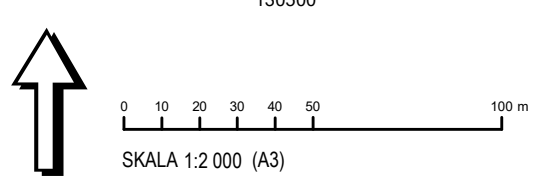
**Höjdförhållanden**

- Höjdkurva
- Markhöjd
- 0,0

**Koordinatsystem:**  
SWEREF 99 18 00 / RH2000 i höjd

**Underlag:**  
Baskartan

**Upprättad i juli 2024**  
Stadsbyggnadsförvaltningen

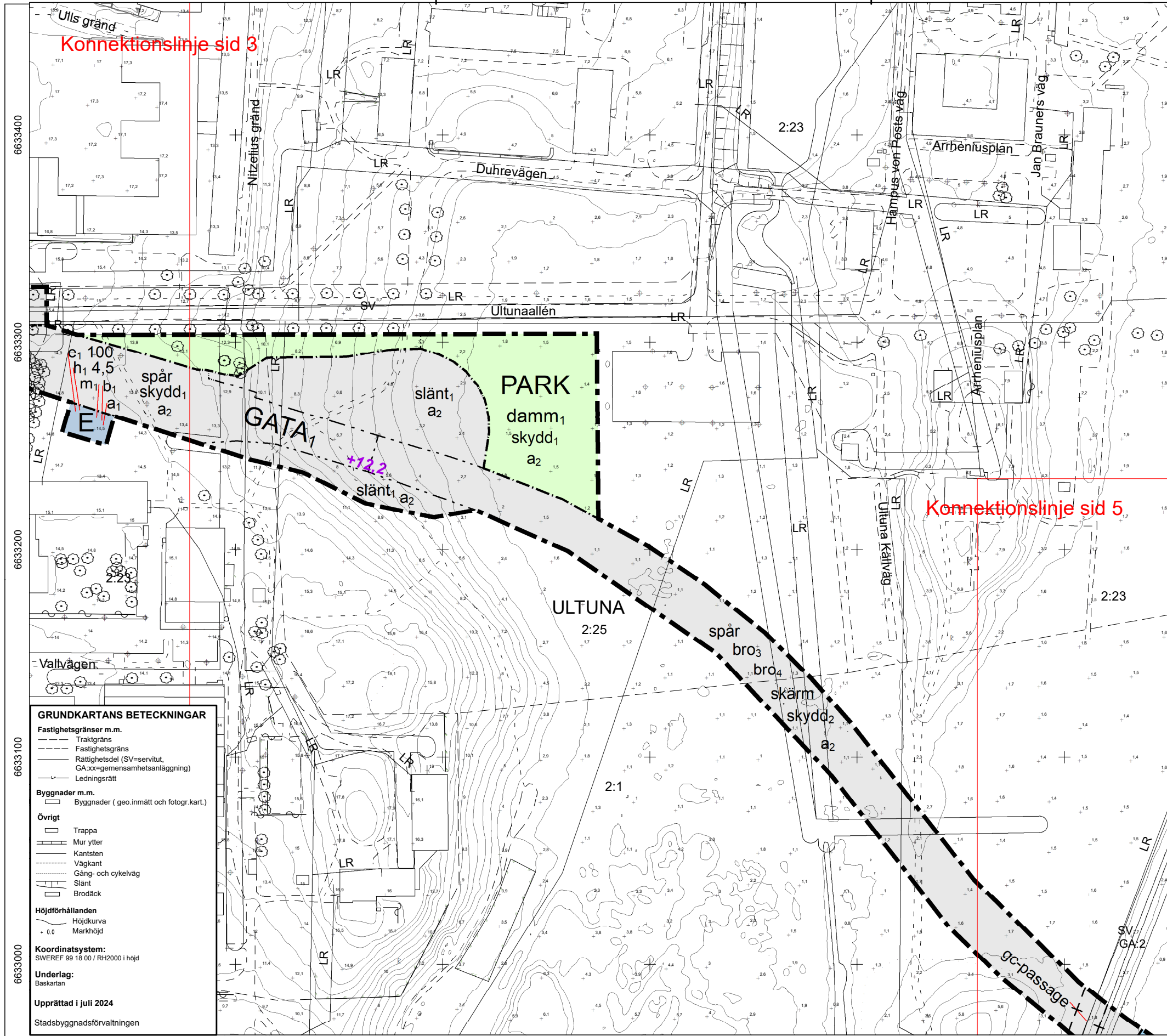


Uppsala kommun Granskning

Detaljplan för Kapacitetsstark kollektivtrafik, delsträcka D

Upprättad: 2024-09-09

diariennr: PBN 2022-00048



**PLANBESTÄMMLER**

Följande gäller inom områden med nedanstående beteckningar. Endast angiven användning och utformning är tillåten. Där beteckning saknas gäller bestämmelsen inom all kvartersmark eller all allmän plats eller all vattenområde på plankartan. Egenskapsbestämmelserna bro1, gc-passage och fri höjd3 regleras med sekundär egenskapsgräns.

**GRÄNSLINJER**

- Planområdesgräns
- Användningsgräns
- Egenskapsgräns
- Sekundär egenskapsgräns

**ANVÄNDNING AV ALLMÄN PLATS**

- GATA Gata
- GATA<sub>1</sub> Kollektivtrafikgata
- (GATA)<sub>2</sub> Kollektivtrafikgata mellan +13,4 och +30,0 meter över nollplanet. Avgränsad vertikalt
- (GATA)<sub>3</sub> Kollektivtrafikgata mellan +8,5 och +26,0 meter över nollplanet. Avgränsad vertikalt
- (GATA)<sub>4</sub> Kollektivtrafikgata mellan +11,5 och +30,0 meter över nollplanet. Avgränsad vertikalt
- GATA<sub>5</sub> Lokalgata
- PARK Park
- NATUR Natur
- TORG Kollektivtrafikorg
- VÄG Väg

**ANVÄNDNING AV KVARTERSMARK**

- E Tekniska anläggningar
- L Odling och djurhållning

**ANVÄNDNING AV VATTENOMRÅDE**

- W Vattenområde

**EGENSKAPSBESTÄMMLER FÖR ALLMÄN PLATS**

- Utformning av allmän plats**
- +0,0 Markens höjd över nollplanet ska vara angivet värde i meter.
  - spår Kollektivtrafik. Anläggningar för spårtrafik får anordnas inom användning Gata och Kollektivtrafikgata. (Bestämmelse inom parentes indikerar 3D-bestämmelse)
  - bro<sub>1</sub> Bro för fordons- och gångtrafik.
  - bro<sub>2</sub> Bro för fordonstrafik.
  - bro<sub>3</sub> Bro för kollektivtrafik samt gång- och cykeltrafik.
  - bro<sub>4</sub> Bro ska utföras med hög arkitektonisk kvalitet med hänsyn till landskapets höga kulturhistoriska värden. (Bestämmelse inom parentes indikerar 3D-bestämmelse)
  - passage Passage med ledstruktur för groddjur.
  - gc-passage Gång- och cykelpassage under bro.
  - rdpassage Gång-, cykel- och ridpassage under bro.
  - slänt<sub>1</sub> Vegetationsbeksidd slänt.
  - slänt<sub>2</sub> Slänt
  - damm<sub>1</sub> Damm
  - damm<sub>2</sub> Damm inom användning natur. Damm inklusive slänter och driftor ska utformas med hänsyn till landskapets höga kulturhistoriska värden.
  - plantering Plantering med träd- och buskvegetation.
  - fri höjd<sub>1</sub> Minsta fri höjd 3,3 meter.
  - fri höjd<sub>2</sub> Minsta fri höjd 4,7 meter. (Bestämmelse inom parentes indikerar 3D-bestämmelse)
  - fri höjd<sub>3</sub> Minsta fri höjd 3,5 meter.
  - fri höjd<sub>4</sub> Bro med lägsta fri höjd om 13,75 meter ovan nollplanet. (Bestämmelse inom parentes indikerar 3D-bestämmelse)
  - fri höjd<sub>5</sub> Minsta fri höjd 5,0 meter inom en total bredd om minst 7,0 meter.
  - skärm Bullerskärm får uppföras. (Bestämmelse inom parentes indikerar 3D-bestämmelse)
  - placering Bullerskärm ska placeras utmed spårområdet södra sida om bostad finns inom 65 meter söderut räknat från egenskapsytan. Maximal höjd är 1,5 meter, mätt från nivå för övre rälskant. (Bestämmelse inom parentes indikerar 3D-bestämmelse)

- mark<sub>1</sub> Marken får inte hårdgöras.
- mark<sub>2</sub> Marken får inte hårdgöras inom användning Natur. Brostod får anläggas.
- skydd<sub>1</sub> Skydd ska finnas för att förhindra infiltration av förorenat dagvatten.
- skydd<sub>2</sub> Belysning ska utformas och placeras så att störning av omkringliggande natur- och vattenområden minimeras. (Bestämmelse inom parentes indikerar 3D-bestämmelse)
- skydd<sub>3</sub> Skydd ska anläggas i fastighetsgräns längs gatans östra sida för att förhindra översvämning.
- skydd<sub>4</sub> Byggnad avsedd för likriktarstation för spårväg ska utföras med tät konstruktion för att förhindra kemikalieleckage utanför byggnaden.

**Ändrad lovplikt**

- a<sub>2</sub> Marklov krävs inte för schaktning och fyllning. (Bestämmelse inom parentes indikerar 3D-bestämmelse)

**EGENSKAPSBESTÄMMLER FÖR KVARTERSMARK**

**Begränsning av markens utnyttjande**

- Marken får inte förses med byggnad.
- Utnyttjandegrad**
- e<sub>1</sub> 0,0 Största byggnadsarea är angivet värde i m<sup>2</sup> inom användningsområdet.

**Höjd på byggnadsverk**

- h<sub>1</sub> 0,0 Högsta nockhöjd är angivet värde i meter.

**Utförande**

- b<sub>1</sub> Byggnad ska utföras med tät konstruktion för att förhindra kemikalieleckage utanför byggnaden.

**Skydd mot störningar**

- m<sub>1</sub> Skydd ska finnas för att förhindra infiltration av förorenat dagvatten och släckvatten.

**Markens anordnande och vegetation**

- n<sub>1</sub> Trädplanteringar

**Villkor för lov**

- a<sub>1</sub> Bygglov får inte ges för nybyggnation förrän skyddsåtgärd för att förhindra infiltration av förorenat dagvatten och släckvatten är säkerställd.

**GENOMFÖRANDETID**

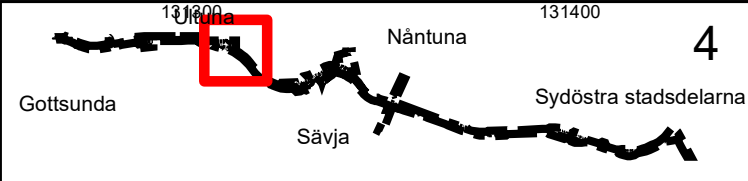
Genomförandetiden är 5 år över hela planområdet och börjar gälla fr.o.m. laga kraft datum.

**ILLUSTRATIONER**

- +0,0 Markens höjd över angivet nollplan i meter, illustrerad höjd.

**GRUNDKARTANS BETECKNINGAR**

- Fastighetsgränser m.m.**
- Traktgräns
  - Fastighetsgräns
  - Rättighetsdel (SV=servitut, GA:xx=gemensamhetsanläggning)
  - Ledningsrätt
- Byggnader m.m.**
- Byggnader ( geo.inmätt och fotogr.kart.)
- Övrigt**
- Trappa
  - Mur ytter
  - Kantsten
  - Väggkant
  - Gång- och cykelväg
  - Slänt
  - Brodäck
- Höjdförhållanden**
- Höjdkurva
  - Markhöjd
- Koordinatsystem:**  
SWEREF 99 18 00 / RH2000 i höjd
- Underlag:**  
Baskartan
- Upprättad i juli 2024**  
Stadsbyggnadsförvaltningen

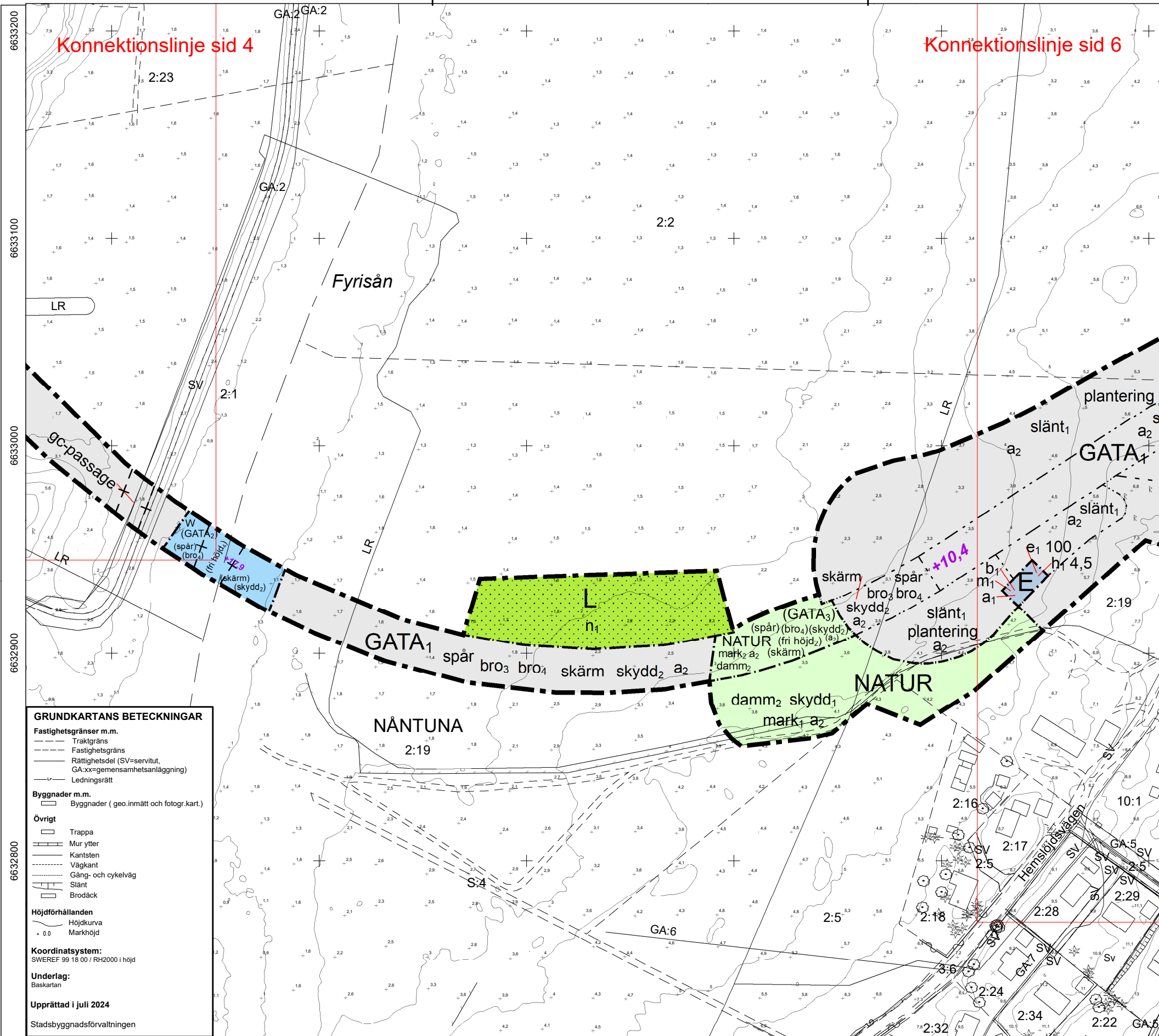


Uppsala kommun Granskning

Detaljplan för Kapacitetsstark kollektivtrafik, delsträcka D

Upprättad: 2024-09-09

diariennr: PBN 2022-00048



**PLANBESTÄMMLER**

Följande gäller inom områden med nedanstående beteckningar. Endast angiven användning och utformning är tillåten. Där beteckning saknas gäller bestämmelsen inom all kvartersmark eller all allmän plats eller allt vattenområde på plankarten. Egenskapsbestämmeerna bro1, go-passage och fri höjd3 regleras med sekundär egenskapsgräns.

**GRÄNSLINJER**

- Planområdesgräns
- Användningsgräns
- - - - - Egenskapsgräns
- - - - - Sekundär egenskapsgräns

**ANVÄNDNING AV ALLMÄN PLATS**

- GATA Gata
- GATA<sub>1</sub> Kollektivtrafikgata
- (GATA<sub>2</sub>) Kollektivtrafikgata mellan +13,4 och +30,0 meter över nollplanet. Avgränsad vertikalt
- (GATA<sub>3</sub>) Kollektivtrafikgata mellan +8,5 och +26,0 meter över nollplanet. Avgränsad vertikalt
- (GATA<sub>4</sub>) Kollektivtrafikgata mellan +11,5 och +30,0 meter över nollplanet. Avgränsad vertikalt
- GATA<sub>5</sub> Lokalgata
- PARK Park
- NATUR Natur
- TORG Kollektivtrafiktorg
- VÄG Väg

**ANVÄNDNING AV KVARTERSMARK**

- E Tekniska anläggningar
- L Odlning och djurhållning

**ANVÄNDNING AV VATTENOMRÅDE**

- W Vattenområde

**EGENSKAPSBESTÄMMLER FÖR ALLMÄN PLATS**

- Utformning av allmän plats**
- +0,0 Markens höjd över nollplanet ska vara angivet värde i meter.
  - spår Kollektivtrafik. Anläggningar för spårtrafik får anordnas inom användning Gata och Kollektivtrafikgata. (Bestämmelse inom parentes indikerar 3D-bestämmelse)
  - bro<sub>1</sub> Bro för fordons- och gångtrafik.
  - bro<sub>2</sub> Bro för fordons trafik.
  - bro<sub>3</sub> Bro för kollektivtrafik samt gång- och cykeltrafik.
  - bro<sub>4</sub> Bro ska utföras med hög arkitektonisk kvalitet med hänsyn till landskapets höga kulturhistoriska värden. (Bestämmelse inom parentes indikerar 3D-bestämmelse)
  - passage Passage med ledstruktur för groddjur.
  - go-passage Gång- och cykelpassage under bro.
  - ridpassage Gång-, cykel- och ridpassage under bro.
  - slänt<sub>1</sub> Vegetationsbeklädd slänt.
  - slänt<sub>2</sub> Slänt
  - damm<sub>1</sub> Damm
  - damm<sub>2</sub> Damm inom användning natur. Damm inklusive slänter och driftvot ska utformas med hänsyn till landskapets höga kulturhistoriska värden.
  - plantering Plantering med träd- och buskvegetation.
  - fri höjd<sub>1</sub> Minsta fri höjd 3,3 meter.
  - fri höjd<sub>2</sub> Minsta fri höjd 4,7 meter. (Bestämmelse inom parentes indikerar 3D-bestämmelse)
  - fri höjd<sub>3</sub> Minsta fri höjd 3,5 meter.
  - fri höjd<sub>4</sub> Bro med lägsta fri höjd om 13,75 meter ovan nollplanet. (Bestämmelse inom parentes indikerar 3D-bestämmelse)
  - fri höjd<sub>5</sub> Minsta fri höjd 5,0 meter inom en total bredd om minst 7,0 meter.
  - skärm Bullerskärm får uppföras. (Bestämmelse inom parentes indikerar 3D-bestämmelse)
  - placering Bullerskärm ska placeras utmed spårområdet södra sida om bostad finns inom 65 meter söderut räknat från egenskapsytan. Maximal höjd är 1,5 meter, mätt från nivå för övre rälskant. (Bestämmelse inom parentes indikerar 3D-bestämmelse)
  - mark<sub>1</sub> Marken får inte hårdgöras
  - mark<sub>2</sub> Marken får inte hårdgöras inom användning Natur. Brostod får anläggas.
  - skydd<sub>1</sub> Skydd ska finnas för att förhindra infiltration av förorenat dagvatten.
  - skydd<sub>2</sub> Belysning ska utformas och placeras så att störning av omkringliggande natur- och vattenområden minimeras. (Bestämmelse inom parentes indikerar 3D-bestämmelse)
  - skydd<sub>3</sub> Skydd ska anläggas i fastighetsgräns längs gatans östra sida för att förhindra översvämning.
  - skydd<sub>4</sub> Byggnad avsedd för likriktarstation för spårväg ska utföras med tät konstruktion för att förhindra kemikalieleckage utanför byggnaden.
  - Ändrad lovplikt**
  - a<sub>2</sub> Marklov krävs inte för schaktning och fyllning. (Bestämmelse inom parentes indikerar 3D-bestämmelse)

**EGENSKAPSBESTÄMMLER FÖR KVARTERSMARK**

- Begränsning av markens utnyttjande**
- Utnyttjandegrad
  - e<sub>1</sub> 0,0 Största byggnadsarea är angivet värde i m<sup>2</sup> inom användningsområdet.
  - Höjd på byggnadsverk**
  - h<sub>1</sub> 0,0 Högsta nockhöjd är angivet värde i meter.
  - Utförande**
  - b<sub>1</sub> Byggnad ska utföras med tät konstruktion för att förhindra kemikalieleckage utanför byggnaden.
  - Skydd mot störningar**
  - m<sub>1</sub> Skydd ska finnas för att förhindra infiltration av förorenat dagvatten och släckvatten.
  - Markens anordnande och vegetation**
  - n<sub>1</sub> Trädplanteringar
  - Villkor för lov**
  - a<sub>1</sub> Bygglov får inte ges för nybyggnation förrän skyddsåtgärd för att förhindra infiltration av förorenat dagvatten och släckvatten är säkerställt.
  - GENOMFÖRANDEDETID**
  - Genomförandetiden är 5 år över hela planområdet och börjar gälla fr.o.m. laga kraft datum.
  - ILLUSTRATIONER**
  - +0,0 Markens höjd över angivet nollplan i meter, illustrerad höjd.

**GRUNDKARTANS BETECKNINGAR**

**Fastighetsgränser m.m.**

- - - - - Traktgräns
- - - - - Fastighetsgräns
- - - - - Rättighetsdel (SV=servitut, GA:xx=gemensamhetsanläggning)
- - - - - Ledningsrätt

**Byggnader m.m.**

- Byggnader ( geo.inmätt och fotogr.kart.)

**Övrigt**

- Trappa
- Mur ytter
- Kantsten
- Vägkant
- Gång- och cykelväg
- Slänt
- Brodäck

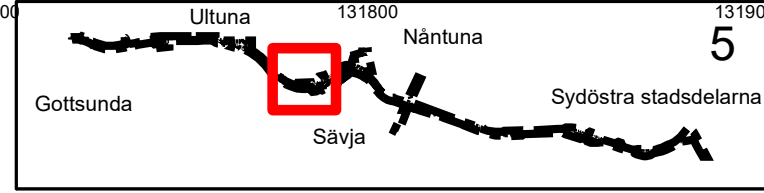
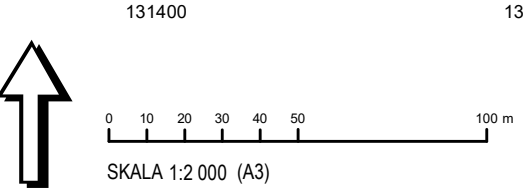
**Höjdförhållanden**

- Höjdkurva
- Markhöjd

**Koordinatsystem:**  
SWEREF 99 18 00 / RH2000 i höjd

**Underlag:**  
Baskartan

**Upprättad i juli 2024**  
Stadsbyggnadsförvaltningen

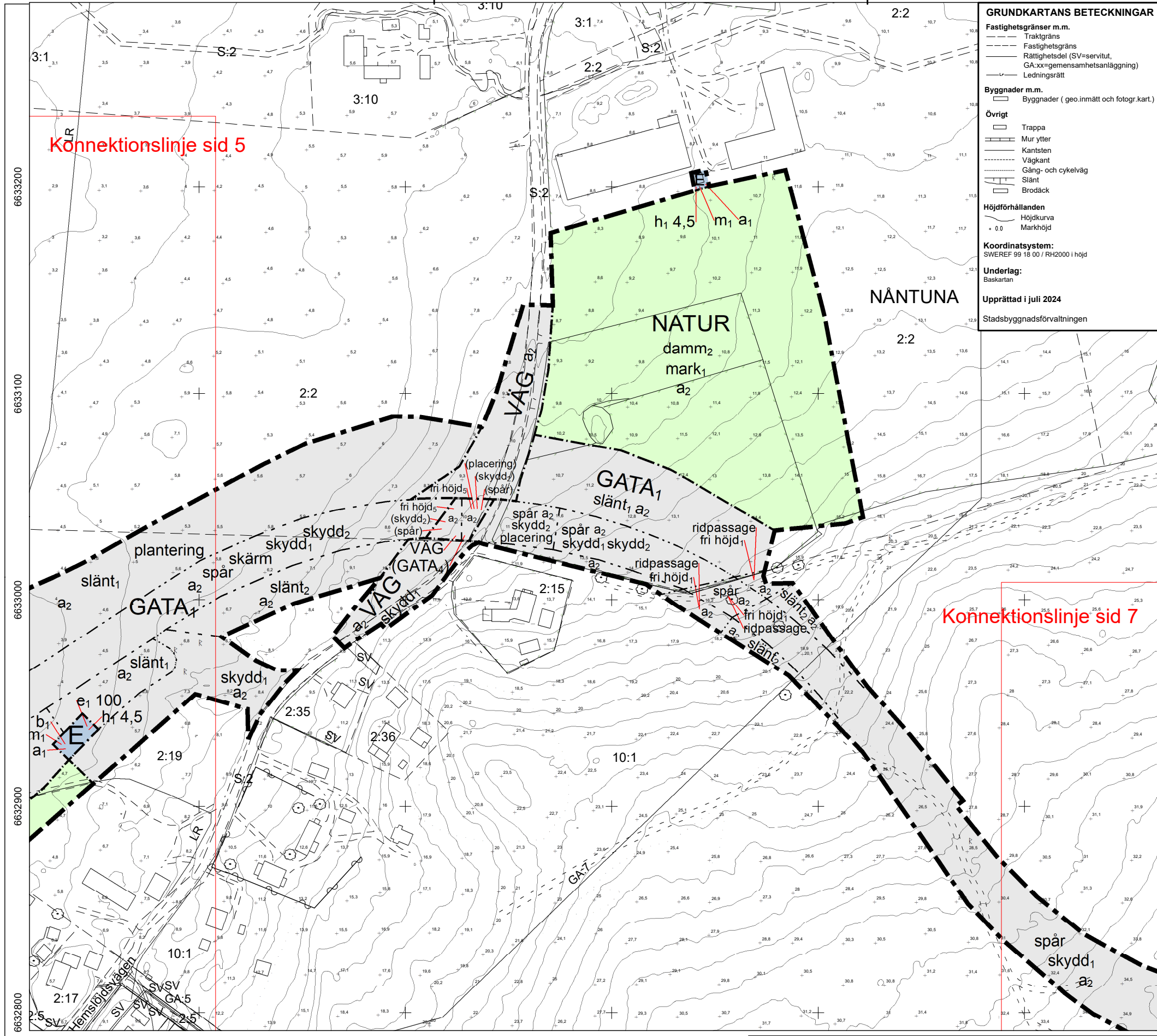


**Uppsala kommun** Granskning

**Detaljplan för Kapacitetsstark kollektivtrafik, delsträcka D**

Upprättad: 2024-09-09

diariernr: PBN 2022-00048



**GRUNDKARTANS BETECKNINGAR**

**Fastighetsgränser m.m.**  
 - - - - - Traktgräns  
 - - - - - Fastighetsgräns  
 - - - - - Rätighetsdel (SV=servitut, GA.xx=gemensamhetsanläggning)  
 - - - - - Ledningsrätt

**Byggnader m.m.**  
 □ Byggnader (geo.inmätt och fotogr.kart.)

**Övrigt**  
 □ Trappa  
 □ Mur ytter  
 □ Kantsten  
 □ Vägkant  
 □ Gång- och cykelväg  
 □ Slänt  
 □ Brodäck

**Höjdförhållanden**  
 - - - - - Höjdkurva  
 + 0.0 Markhöjd

**Koordinatsystem:**  
 SWEREF 99 18 00 / RH2000 i höjd

**Underlag:**  
 Baskartan

**Upprättad i juli 2024**  
 Stadsbyggnadsförvaltningen

**PLANBESTÄMMLER**  
 Följande gäller inom områden med nedanstående beteckningar.  
 Endast angiven användning och utformning är tillåten.  
 Där beteckning saknas gäller bestämmelsen inom all kvartersmark eller all allmän plats eller all vattenområde på plankarten.  
 Egenskapsbestämmelserna bro1, go-passage och fri höjd3 regleras med sekundär egenskapsgräns.

**GRÄNSLINJER**  
 - - - - - Planområdesgräns  
 - - - - - Användningsgräns  
 - - - - - Egenskapsgräns  
 - - - - - Sekundär egenskapsgräns

**ANVÄNDNING AV ALLMÄN PLATS**  
 GATA Gata  
 GATA<sub>1</sub> Kollektivtrafikgata  
 (GATA)<sub>2</sub> Kollektivtrafikgata mellan +13,4 och +30,0 meter över nollplanet. Avgränsad vertikalt  
 (GATA)<sub>3</sub> Kollektivtrafikgata mellan +8,5 och +26,0 meter över nollplanet. Avgränsad vertikalt  
 (GATA)<sub>4</sub> Kollektivtrafikgata mellan +11,5 och +30,0 meter över nollplanet. Avgränsad vertikalt  
 GATA<sub>5</sub> Lokalgata  
 PARK Park  
 NATUR Natur  
 TORG Kollektivtrafiktorg  
 VÄG Väg

**ANVÄNDNING AV KVARTERSMARK**  
 E Tekniska anläggningar  
 L Odling och djurhållning

**ANVÄNDNING AV VATTENOMRÅDE**  
 W Vattenområde

**EGENSKAPSBESTÄMMLER FÖR ALLMÄN PLATS**  
**Utformning av allmän plats**  
 +0,0 Markens höjd över nollplanet ska vara angivet värde i meter.  
 spår Kollektivtrafik. Anläggningar för spårtrafik får anordnas inom användning Gata och Kollektivtrafikgata. (Bestämmelse inom parentes indikerar 3D-bestämmelse)  
 bro<sub>1</sub> Bro för fordons- och gångtrafik.  
 bro<sub>2</sub> Bro för fordonsstrafik.  
 bro<sub>3</sub> Bro för kollektivtrafik samt gång- och cykeltrafik.  
 bro<sub>4</sub> Bro ska utföras med hög arkitektonisk kvalitet med hänsyn till landskapets höga kulturhistoriska värden. (Bestämmelse inom parentes indikerar 3D-bestämmelse)  
 passage Passage med ledstruktur för groddjur.  
 go-passage Gång- och cykelpassage under bro.  
 ridpassage Gång-, cykel- och ridpassage under bro.  
 slänt<sub>1</sub> Vegetationsbeklädd slänt.  
 slänt<sub>2</sub> Slänt  
 damm<sub>1</sub> Dam  
 damm<sub>2</sub> Dam i natur. Dam inklusive slänter och driftor ska utformas med hänsyn till landskapets höga kulturhistoriska värden.  
 plantering Plantering med träd- och buskvegetation.  
 fri höjd<sub>1</sub> Minsta fri höjd 3,3 meter.  
 fri höjd<sub>2</sub> Minsta fri höjd 4,7 meter. (Bestämmelse inom parentes indikerar 3D-bestämmelse)  
 fri höjd<sub>3</sub> Minsta fri höjd 3,5 meter.  
 fri höjd<sub>4</sub> Bro med lägsta fri höjd om 13,75 meter ovan nollplanet. (Bestämmelse inom parentes indikerar 3D-bestämmelse)  
 fri höjd<sub>5</sub> Minsta fri höjd 5,0 meter inom en total bredd om minst 7,0 meter.  
 skärm Bullerskärm får uppföras. (Bestämmelse inom parentes indikerar 3D-bestämmelse)  
 placering Bullerskärm ska placeras utmed spårstråkets södra sida om bostad finns inom 65 meter söderut räknat från egenskapsytan. Maximal höjd är 1,5 meter, mätt från nivå för övre rälskant. (Bestämmelse inom parentes indikerar 3D-bestämmelse)

**mark<sub>1</sub>** Marken får inte hårdgöras.  
**mark<sub>2</sub>** Marken får inte hårdgöras inom användning Natur. Brostod får anläggas.  
**skydd<sub>1</sub>** Skydd ska finnas för att förhindra infiltration av förorenat dagvatten.  
**skydd<sub>2</sub>** Belysning ska utformas och placeras så att störning av omkringliggande natur- och vattenområden minimeras. (Bestämmelse inom parentes indikerar 3D-bestämmelse)  
**skydd<sub>3</sub>** Skydd ska anläggas i fastighetsgräns längs gatans östra sida för att förhindra översvämning.  
**skydd<sub>4</sub>** Byggnad avsedd för likriktarstation för spårväg ska utformas med tät konstruktion för att förhindra kemikalieleckage utanför byggnaden.

**Ändrad lovplikt**  
**a<sub>2</sub>** Marklov krävs inte för schaktning och fyllning. (Bestämmelse inom parentes indikerar 3D-bestämmelse)

**EGENSKAPSBESTÄMMLER FÖR KVARTERSMARK**  
**Begränsning av markens utnyttjande**  
 □ Marken får inte förses med byggnad.

**Utnyttjandegrad**  
**e<sub>1</sub> 0,0** Största byggnadsarea är angivet värde i m<sup>2</sup> inom användningsområdet.

**Höjd på byggnadsverk**  
**h<sub>1</sub> 0,0** Högsta nockhöjd är angivet värde i meter.

**Utförande**  
**b<sub>1</sub>** Byggnad ska utföras med tät konstruktion för att förhindra kemikalieleckage utanför byggnaden.

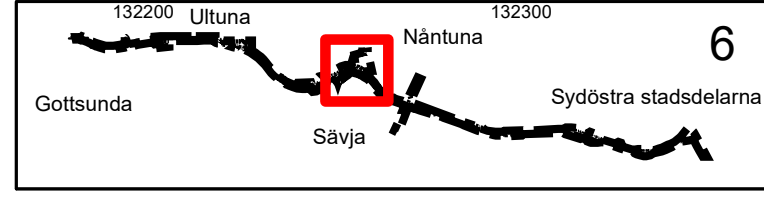
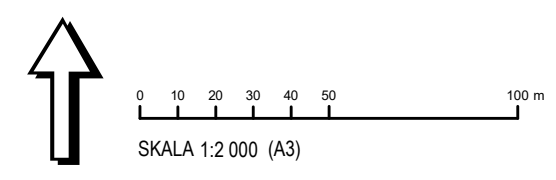
**Skydd mot störningar**  
**m<sub>1</sub>** Skydd ska finnas för att förhindra infiltration av förorenat dagvatten och släckvatten.

**Markens anordnande och vegetation**  
**n<sub>1</sub>** Trädplanteringar

**Villkor för lov**  
**a<sub>1</sub>** Bygglov får inte ges för nybyggnation förrän skyddsåtgärd för att förhindra infiltration av förorenat dagvatten och släckvatten är säkerställd.

**GENOMFÖRANDETID**  
 Genomförandetiden är 5 år över hela planområdet och börjar gälla fr.o.m. laga kraft datum.

**ILLUSTRATIONER**  
**+0,0** Markens höjd över angivet nollplan i meter, illustrerad höjd.



Uppsala kommun Granskning

Detaljplan för Kapacitetsstark kollektivtrafik, delsträcka D

Upprättad: 2024-09-09

diariennr: PBN 2022-00048

Konnektionslinje sid 6

Konnektionslinje sid 8

PLANBESTÄMMLER

Följande gäller inom områden med nedanstående beteckningar. Endast angiven användning och utformning är tillåten. Där beteckning saknas gäller bestämmelsen inom all kvartersmark eller all allmän plats eller allt vattenområde på plankartan. Egenskapsbestämmelserna bro1, go-passage och fri höjd3 regleras med sekundär egenskapsgräns.

GRÄNSLINJER

- Planområdesgräns
- Användningsgräns
- Egenskapsgräns
- Sekundär egenskapsgräns

ANVÄNDNING AV ALLMÄN PLATS

- GATA Gata
- GATA<sub>1</sub> Kollektivtrafikgata
- (GATA)<sub>2</sub> Kollektivtrafikgata mellan +13,4 och +30,0 meter över nollplanet. Avgränsad vertikalt
- (GATA)<sub>3</sub> Kollektivtrafikgata mellan +8,5 och +26,0 meter över nollplanet. Avgränsad vertikalt
- (GATA)<sub>4</sub> Kollektivtrafikgata mellan +11,5 och +30,0 meter över nollplanet. Avgränsad vertikalt
- GATA<sub>6</sub> Lokalgata
- PARK Park
- NATUR Natur
- TORG Kollektivtrafiktorg
- VÄG Väg

ANVÄNDNING AV KVARTERSMARK

- E Tekniska anläggningar
- L Odling och djurhållning

ANVÄNDNING AV VATTENOMRÅDE

- W Vattenområde

EGENSKAPSBESTÄMMLER FÖR ALLMÄN PLATS

- Utformning av allmän plats**
- +0,0 Markens höjd över nollplanet ska vara angivet värde i meter.
  - spår Kollektivtrafik. Anläggningar för spårtrafik får anordnas inom användning Gata och Kollektivtrafikgata. (Bestämmelse inom parentes indikerar 3D-bestämmelse)
  - bro<sub>1</sub> Bro för fordons- och gångtrafik.
  - bro<sub>2</sub> Bro för fordonstrafik.
  - bro<sub>3</sub> Bro för kollektivtrafik samt gång- och cykeltrafik.
  - bro<sub>4</sub> Bro ska utföras med hög arkitektonisk kvalitet med hänsyn till landskapets höga kulturhistoriska värden. (Bestämmelse inom parentes indikerar 3D-bestämmelse)
  - passage Passage med ledstruktur för groddjur.
  - go-passage Gång- och cykelpassage under bro.
  - ridpassage Gång-, cykel- och ridpassage under bro.
  - slänt<sub>1</sub> Vegetationsbeklädd slänt.
  - slänt<sub>2</sub> Slänt
  - damm<sub>1</sub> Damm
  - damm<sub>2</sub> Damm inom användning natur. Damm inklusive slänter och driftor ska utformas med hänsyn till landskapets höga kulturhistoriska värden.
  - plantering Plantering med träd- och buskvegetation.
  - fri höjd<sub>1</sub> Minsta fri höjd 3,3 meter.
  - fri höjd<sub>2</sub> Minsta fri höjd 4,7 meter. (Bestämmelse inom parentes indikerar 3D-bestämmelse)
  - fri höjd<sub>3</sub> Minsta fri höjd 3,5 meter.
  - fri höjd<sub>4</sub> Bro med lägsta fri höjd om 13,75 meter ovan nollplanet. (Bestämmelse inom parentes indikerar 3D-bestämmelse)
  - fri höjd<sub>5</sub> Minsta fri höjd 5,0 meter inom en total bredd om minst 7,0 meter.
  - skärm Bullerskärm ska placeras utmed spårområdets södra sida om bostad finns inom 65 meter söderut räknat från egenskapsytan. Maximal höjd är 1,5 meter, mätt från nivå för övre rälskant. (Bestämmelse inom parentes indikerar 3D-bestämmelse)
  - mark<sub>1</sub> Marken får inte hårdgöras.
  - mark<sub>2</sub> Marken får inte hårdgöras inom användning Natur. Brostod får anläggas.
  - skydd<sub>1</sub> Skydd ska finnas för att förhindra infiltration av förorenat dagvatten.
  - skydd<sub>2</sub> Belysning ska utformas och placeras så att störning av omkringliggande natur- och vattenområden minimeras. (Bestämmelse inom parentes indikerar 3D-bestämmelse)
  - skydd<sub>3</sub> Skydd ska anläggas i fastighetsgräns längs gatans östra sida för att förhindra översvämning.
  - skydd<sub>4</sub> Byggnad avsedd för likriktarstation för spårväg ska utföras med tät konstruktion för att förhindra kemikalieleckage utanför byggnaden.
- Ändrad lovplikt**
- a<sub>2</sub> Marklov krävs inte för schaktning och fyllning. (Bestämmelse inom parentes indikerar 3D-bestämmelse)

EGENSKAPSBESTÄMMLER FÖR KVARTERSMARK

Begränsning av markens utnyttjande

- Utnyttjandegrad
- e<sub>1</sub> 0,0 Största byggnadsarea är angivet värde i m<sup>2</sup> inom användningsområdet.

Höjd på byggnadsverk

- h<sub>1</sub> 0,0 Högsta nockhöjd är angivet värde i meter.

Utförande

- b<sub>1</sub> Byggnad ska utföras med tät konstruktion för att förhindra kemikalieleckage utanför byggnaden.

Skydd mot störningar

- m<sub>1</sub> Skydd ska finnas för att förhindra infiltration av förorenat dagvatten och släckvatten.

Markens anordnande och vegetation

- n<sub>1</sub> Trädplanteringar

Villkor för lov

- a<sub>1</sub> Bygglöv får inte ges för nybyggnation förrän skyddsåtgärd för att förhindra infiltration av förorenat dagvatten och släckvatten är säkerställd.

GENOMFÖRANDETID

Genomförandetiden är 5 år över hela planområdet och börjar gälla fr.o.m. laga kraft datum.

ILLUSTRATIONER

- +0,0 Markens höjd över angivet nollplan i meter, illustrerad höjd.

**GRUNDKARTANS BETECKNINGAR**

**Fastighetsgränser m.m.**

- Traktgräns
- Fastighetsgräns
- Rättighetsdel (SV=servitut, GA:xx=gemensamhetsanläggning)
- Ledningsrätt

**Byggnader m.m.**

- Byggnader (geo.inmätt och fotogr.kart.)

**Övrigt**

- Trappa
- Mur ytter
- Kantsten
- Väggkant
- Gång- och cykelväg
- Slänt
- Brodäck

**Höjdförhållanden**

- Höjdkurva
- Markhöjd
- 0,0

**Koordinatsystem:**  
SWEREF 99 18 00 / RH2000 i höjd

**Underlag:**  
Baskartan

**Upprättad i juli 2024**  
Stadsbyggnadsförvaltningen

132300 132400 132500 132600

6632900 6632800 6632700 6632600 6632500

0 10 20 30 40 50 100 m

SKALA 1:2 000 (A3)

Utlåtning 7

Gottsunda Nantuna Sydöstra stadsdelarna

Sävja

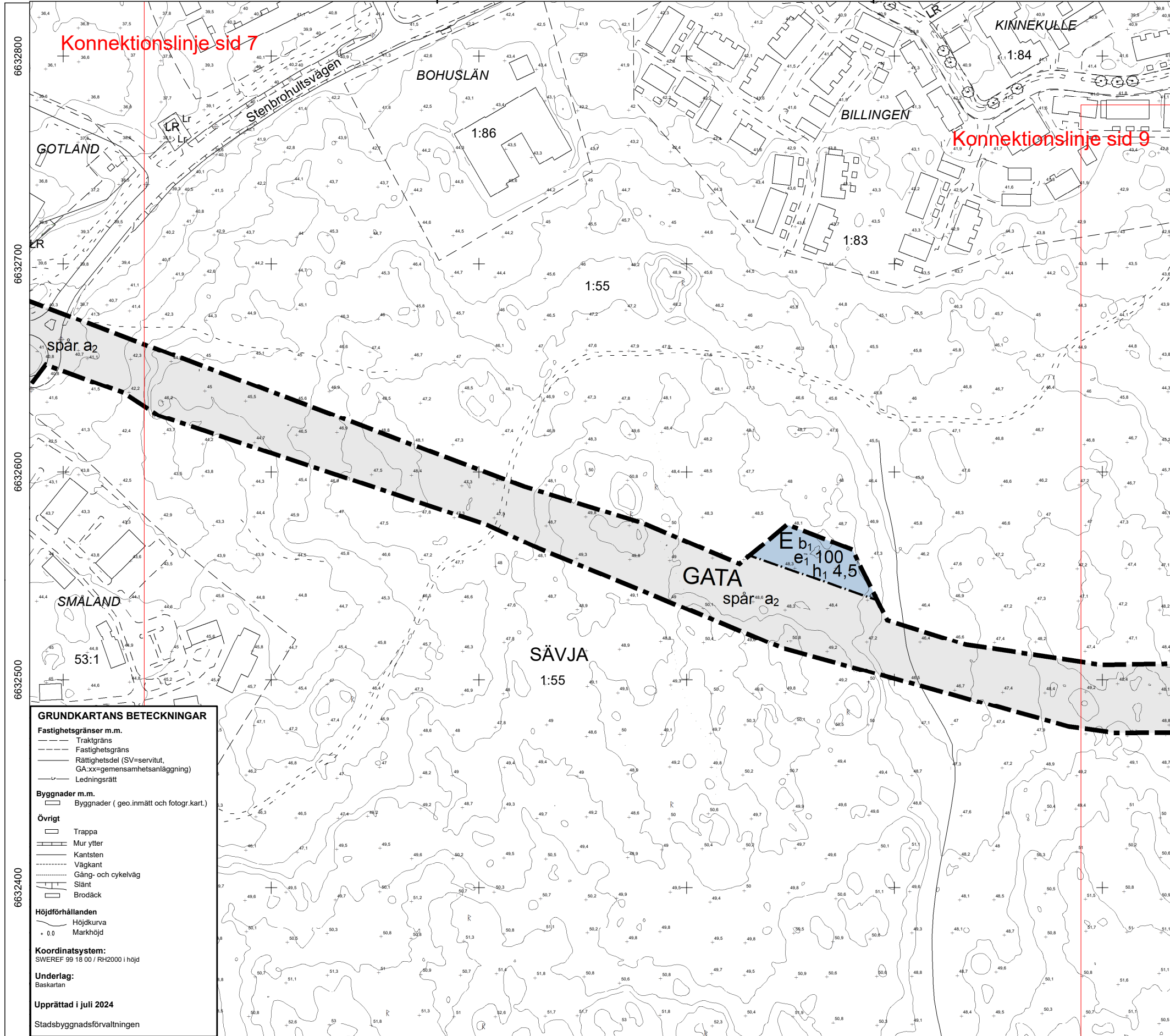
Uppsala kommun Granskning

Detaljplan för Kapacitetsstark kollektivtrafik, delsträcka D

Upprättad: 2024-09-09

diariennr: PBN 2022-00048





**GRUNDKARTANS BETECKNINGAR**

**Fastighetsgränser m.m.**

- Traktgränns
- Fastighetsgränns
- Rättighetsdel (SV=servitut, GA:xx=gemensamhetsanläggning)
- Ledningsrätt

**Byggnader m.m.**

- Byggnader ( geo.inmätt och fotogr.kart.)

**Övrigt**

- Trappa
- Mur ytter
- Kantsten
- Väggkant
- Gång- och cykelväg
- Slänt
- Brodäck

**Höjdförhållanden**

- Höjdkurva
- Markhöjd
- 0,0

**Koordinatsystem:**  
SWEREF 99 18 00 / RH2000 i höjd

**Underlag:**  
Baskartan

**Upprättad i juli 2024**  
Stadsbyggnadsförvaltningen

**PLANBESTÄMMLER**

Följande gäller inom områden med nedanstående beteckningar. Endast angiven användning och utformning är tillåten. Där beteckning saknas gäller bestämmelsen inom all kvartersmark eller all allmän plats eller allt vattenområde på plankarten. Egenskapsbestämmelserna bro1, go-passage och fri höjd3 regleras med sekundär egenskapsgränns.

**GRÄNSLINJER**

- Planområdesgränns
- Användningsgränns
- Egenskapsgränns
- Sekundär egenskapsgränns

**ANVÄNDNING AV ALLMÄN PLATS**

- GATA Gata
- GATA<sub>1</sub> Kollektivtrafikgata
- (GATA)<sub>2</sub> Kollektivtrafikgata mellan +13,4 och +30,0 meter över nollplanet. Avgränsad vertikalt
- (GATA)<sub>3</sub> Kollektivtrafikgata mellan +8,5 och +26,0 meter över nollplanet. Avgränsad vertikalt
- (GATA)<sub>4</sub> Kollektivtrafikgata mellan +11,5 och +30,0 meter över nollplanet. Avgränsad vertikalt
- GATA<sub>5</sub> Lokalgata
- PARK Park
- NATUR Natur
- TORG Kollektivtrafikorg
- VÄG Väg

**ANVÄNDNING AV KVARTERSMARK**

- E Tekniska anläggningar
- L Odling och djurhållning

**ANVÄNDNING AV VATTENOMRÅDE**

- W Vattenområde

**EGENSKAPSBESTÄMMLER FÖR ALLMÄN PLATS**

- Utformning av allmän plats**
- +0,0 Markens höjd över nollplanet ska vara angivet värde i meter.
  - spår Kollektivtrafik. Anläggningar för spårtrafik får anordnas inom användning Gata och Kollektivtrafikgata. (Bestämmelse inom parentes indikerar 3D-bestämmelse)
  - bro<sub>1</sub> Bro för fordons- och gångtrafik.
  - bro<sub>2</sub> Bro för fordons trafik.
  - bro<sub>3</sub> Bro för kollektivtrafik samt gång- och cykeltrafik.
  - bro<sub>4</sub> Bro ska utföras med hög arkitektonisk kvalitet med hänsyn till landskapets höga kulturhistoriska värden. (Bestämmelse inom parentes indikerar 3D-bestämmelse)
  - passage Passage med ledstruktur för groddjur.
  - go-passage Gång- och cykelpassage under bro.
  - ridpassage Gång-, cykel- och ridpassage under bro.
  - slänt<sub>1</sub> Vegetationsbeklädd slänt.
  - slänt<sub>2</sub> Slänt
  - damm<sub>1</sub> Damm
  - damm<sub>2</sub> Damm inom användning natur. Damm inklusive slänter och driftor ska utformas med hänsyn till landskapets höga kulturhistoriska värden.
  - plantering Plantering med träd- och buskvegetation.
  - fri höjd<sub>1</sub> Minsta fri höjd 3,3 meter.
  - fri höjd<sub>2</sub> Minsta fri höjd 4,7 meter. (Bestämmelse inom parentes indikerar 3D-bestämmelse)
  - fri höjd<sub>3</sub> Minsta fri höjd 3,5 meter.
  - fri höjd<sub>4</sub> Bro med lägsta fri höjd om 13,75 meter ovan nollplanet. (Bestämmelse inom parentes indikerar 3D-bestämmelse)
  - fri höjd<sub>5</sub> Minsta fri höjd 5,0 meter inom en total bredd om minst 7,0 meter.
  - skärm Bullerskärm får uppföras. (Bestämmelse inom parentes indikerar 3D-bestämmelse)
  - placering Bullerskärm ska placeras utmed spårområdets södra sida om bostad finns inom 65 meter söderut räknat från egenskapsytan. Maximal höjd är 1,5 meter, mätt från nivå för övre rälskant. (Bestämmelse inom parentes indikerar 3D-bestämmelse)
  - mark<sub>1</sub> Marken får inte hårdgöras.
  - mark<sub>2</sub> Marken får inte hårdgöras inom användning Natur. Brostöd får anläggas.
  - skydd<sub>1</sub> Skydd ska finnas för att förhindra infiltration av förorenat dagvatten.
  - skydd<sub>2</sub> Belysning ska utformas och placeras så att störning av omkringliggande natur- och vattenområden minimeras. (Bestämmelse inom parentes indikerar 3D-bestämmelse)
  - skydd<sub>3</sub> Skydd ska anläggas i fastighetsgränns längs gatans östra sida för att förhindra översvämning.
  - skydd<sub>4</sub> Byggnad avsedd för likriktsstation för spårväg ska utföras med tät konstruktion för att förhindra kemikalieleckage utanför byggnaden.
- Ändrad lovplikt**
- a<sub>2</sub> Marklov krävs inte för schaktning och fyllning. (Bestämmelse inom parentes indikerar 3D-bestämmelse)

**EGENSKAPSBESTÄMMLER FÖR KVARTERSMARK**

**Begränsning av markens utnyttjande**

- Marken får inte förses med byggnad.
- Utnyttjandegrad**
- e<sub>1</sub> 0,0 Största byggnadsarea är angivet värde i m<sup>2</sup> inom användningsområdet.

**Höjd på byggnadsverk**

- h<sub>1</sub> 0,0 Högsta nockhöjd är angivet värde i meter.

**Utförande**

- b<sub>1</sub> Byggnad ska utföras med tät konstruktion för att förhindra kemikalieleckage utanför byggnaden.

**Skydd mot störningar**

- m<sub>1</sub> Skydd ska finnas för att förhindra infiltration av förorenat dagvatten och släckvatten.

**Markens anordnande och vegetation**

- n<sub>1</sub> Trädplanteringar

**Villkor för lov**

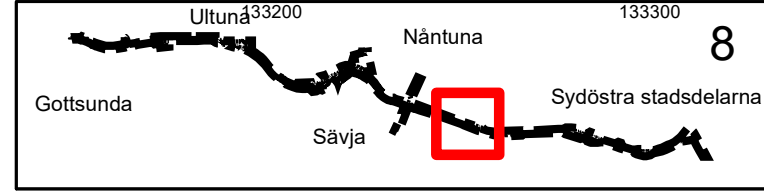
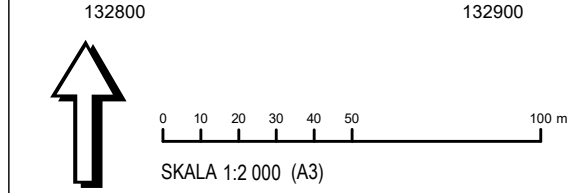
- a<sub>1</sub> Bygglöv får inte ges för nybyggnation förrän skyddsåtgärd för att förhindra infiltration av förorenat dagvatten och släckvatten är säkerställd.

**GENOMFÖRANDETID**

Genomförandetiden är 5 år över hela planområdet och börjar gälla fr.o.m. laga kraft datum.

**ILLUSTRATIONER**

- +0,0 Markens höjd över angivet nollplan i meter, illustrerad höjd.



**Uppsala kommun** Granskning

**Detaljplan för Kapacitetsstark kollektivtrafik, delsträcka D**

Upprättad: 2024-09-09

diariennr: PBN 2022-00048

Konnektionslinje sid 8

Konnektionslinje sid 10

SÄVJA  
1:55

1:55

**GRUNDKARTANS BETECKNINGAR**

- Fastighetsgränser m.m.**
- Traktgräns
  - Fastighetsgräns
  - Rättighetsdel (SV=servitut, GA:xx=gemensamhetsanläggning)
  - Ledningsrätt
- Byggnader m.m.**
- Byggnader ( geo.inmätt och fotogr.kart.)
- Övrigt**
- Trappa
  - Mur ytter
  - Kantsten
  - Väggkant
  - Gång- och cykelväg
  - Slänt
  - Brodäck
- Höjdförhållanden**
- Höjdkurva
  - Markhöjd
- Koordinatsystem:**  
SWEREF 99 18 00 / RH2000 i höjd
- Underlag:**  
Baskartan
- Upprättad i juli 2024**
- Stadsbyggnadsförvaltningen

**PLANBESTÄMMLER**

Följande gäller inom områden med nedanstående beteckningar. Endast angiven användning och utformning är tillåten. Där beteckning saknas gäller bestämmelsen inom all kvartersmark eller all allmän plats eller all vattenområde på plankarten. Egenskapsbestämmelserna bro1, go-passage och fri höjd3 regleras med sekundär egenskapsgräns.

**GRÄNSLINJER**

- Planområdesgräns
- Användningsgräns
- Egenskapsgräns
- Sekundär egenskapsgräns

**ANVÄNDNING AV ALLMÄN PLATS**

- GATA** Gata
- GATA<sub>1</sub>** Kollektivtrafikgata
- (GATA<sub>2</sub>)** Kollektivtrafikgata mellan +13,4 och +30,0 meter över nollplanet. Avgränsad vertikalt
- (GATA<sub>3</sub>)** Kollektivtrafikgata mellan +8,5 och +26,0 meter över nollplanet. Avgränsad vertikalt
- (GATA<sub>4</sub>)** Kollektivtrafikgata mellan +11,5 och +30,0 meter över nollplanet. Avgränsad vertikalt
- GATA<sub>5</sub>** Lokalgata
- PARK** Park
- NATUR** Natur
- TORG** Kollektivtrafiktorg
- VÄG** Väg

**ANVÄNDNING AV KVARTERSMARK**

- E** Tekniska anläggningar
- L** Odling och djurhållning

**ANVÄNDNING AV VATTENOMRÅDE**

- W** Vattenområde

**EGENSKAPSBESTÄMMLER FÖR ALLMÄN PLATS**

**Utformning av allmän plats**

- +0,0** Markens höjd över nollplanet ska vara angivet värde i meter.
- spår** Kollektivtrafik. Anläggningar för spårtrafik får anordnas inom användning Gata och Kollektivtrafikgata. (Bestämmelse inom parentes indikerar 3D-bestämmelse)
- bro<sub>1</sub>** Bro för fordons- och gångtrafik.
- bro<sub>2</sub>** Bro för fordons trafik.
- bro<sub>3</sub>** Bro för kollektivtrafik samt gång- och cykeltrafik.
- bro<sub>4</sub>** Bro ska utföras med hög arkitektonisk kvalitet med hänsyn till landskapets höga kulturhistoriska värden. (Bestämmelse inom parentes indikerar 3D-bestämmelse)
- passage** Passage med ledstruktur för groddjur.
- go-passage** Gång- och cykelpassage under bro.
- ridpassage** Gång-, cykel- och ridpassage under bro.
- slänt<sub>1</sub>** Vegetationsbeklädd slänt.
- slänt<sub>2</sub>** Slänt
- damm<sub>1</sub>** Damm
- damm<sub>2</sub>** Damm inom användning natur. Damm inklusive slänter och driftor ska utföras med hänsyn till landskapets höga kulturhistoriska värden.
- plantering** Plantering med träd- och buskvegetation.
- fri höjd<sub>1</sub>** Minsta fri höjd 3,3 meter.
- fri höjd<sub>2</sub>** Minsta fri höjd 4,7 meter. (Bestämmelse inom parentes indikerar 3D-bestämmelse)
- fri höjd<sub>3</sub>** Minsta fri höjd 3,5 meter.
- fri höjd<sub>4</sub>** Bro med lägsta fri höjd om 13,75 meter ovan nollplanet. (Bestämmelse inom parentes indikerar 3D-bestämmelse)
- fri höjd<sub>5</sub>** Minsta fri höjd 5,0 meter inom en total bredd om minst 7,0 meter.
- skärm** Bullerskärm får uppföras. (Bestämmelse inom parentes indikerar 3D-bestämmelse)
- placering** Bullerskärm ska placeras utmed spårområdet södra sida om bostad finns inom 65 meter söderut räknat från egenskapsytan. Maximal höjd är 1,5 meter, mätt från nivå för övre rälskant. (Bestämmelse inom parentes indikerar 3D-bestämmelse)

- mark<sub>1</sub>** Marken får inte hårdgöras inom användning Natur. Brostöd får anläggas.
- mark<sub>2</sub>** Marken får inte hårdgöras inom användning Natur. Brostöd får anläggas.
- skydd<sub>1</sub>** Skydd ska finnas för att förhindra infiltration av förorenat dagvatten.
- skydd<sub>2</sub>** Belysning ska utformas och placeras så att störning av omkringliggande natur- och vattenområden minimeras. (Bestämmelse inom parentes indikerar 3D-bestämmelse)
- skydd<sub>3</sub>** Skydd ska anläggas i fastighetsgräns längs gatans östra sida för att förhindra översvämning.
- skydd<sub>4</sub>** Byggnad avsedd för likriktsstation för spårväg ska utföras med tät konstruktion för att förhindra kemikalieleckage utanför byggnaden.

**Ändrad lovplikt**

- a<sub>2</sub>** Marklov krävs inte för schaktning och fyllning. (Bestämmelse inom parentes indikerar 3D-bestämmelse)

**EGENSKAPSBESTÄMMLER FÖR KVARTERSMARK**

**Begränsning av markens utnyttjande**

- Utnyttjandegrad**
- e<sub>1</sub> 0,0** Största byggnadsarea är angivet värde i m<sup>2</sup> inom användningsområdet.

**Höjd på byggnadsverk**

- h<sub>1</sub> 0,0** Höga nockhöjd är angivet värde i meter.

**Utförande**

- b<sub>1</sub>** Byggnad ska utföras med tät konstruktion för att förhindra kemikalieleckage utanför byggnaden.

**Skydd mot störningar**

- m<sub>1</sub>** Skydd ska finnas för att förhindra infiltration av förorenat dagvatten och släckvatten.

**Markens anordnande och vegetation**

- n<sub>1</sub>** Trädplanteringar

**Villkor för lov**

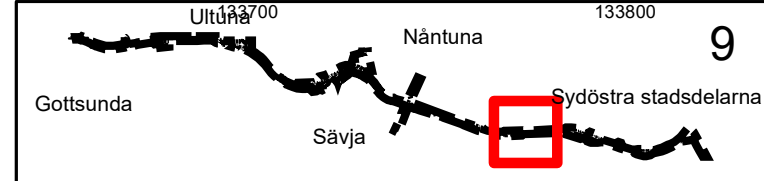
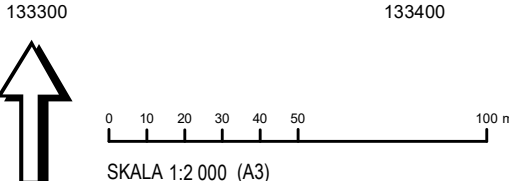
- a<sub>1</sub>** Bygglov får inte ges för nybyggnation förrän skyddsåtgärd för att förhindra infiltration av förorenat dagvatten och släckvatten är säkerställt.

**GENOMFÖRANDETID**

Genomförandetiden är 5 år över hela planområdet och börjar gälla fr.o.m. laga kraft datum.

**ILLUSTRATIONER**

- +0,0** Markens höjd över angivet nollplan i meter, illustrerad höjd.

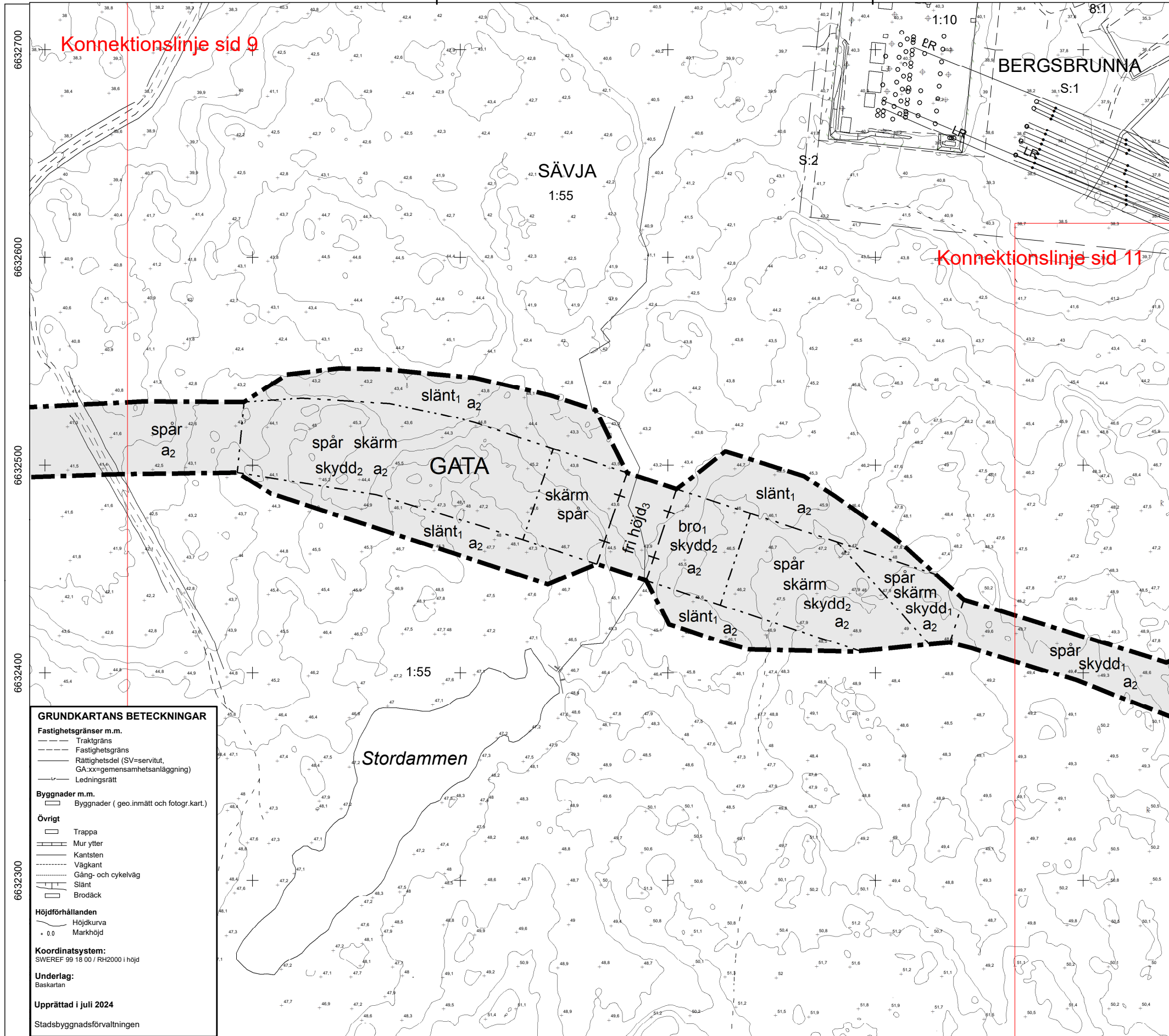


**Uppsala kommun** Granskning

**Detaljplan för Kapacitetsstark kollektivtrafik, delsträcka D**

Upprättad: 2024-09-09

diariennr: PBN 2022-00048



**PLANBESTÄMMLER**

Följande gäller inom områden med nedanstående beteckningar. Endast angiven användning och utformning är tillåten. Där beteckning saknas gäller bestämmelsen inom all kvartersmark eller all allmän plats eller allt vattenområde på plankartan. Egenskapsbestämmelserna bro1, go-passage och fri höjd3 regleras med sekundär egenskapsgräns.

**GRÄNSLINJER**

- Planområdesgräns
- Användningsgräns
- Egenskapsgräns
- Sekundär egenskapsgräns

**ANVÄNDNING AV ALLMÄN PLATS**

- GATA Gata
- GATA<sub>1</sub> Kollektivtrafikgata
- (GATA)<sub>2</sub> Kollektivtrafikgata mellan +13,4 och +30,0 meter över nollplanet. Avgränsad vertikalt
- (GATA)<sub>3</sub> Kollektivtrafikgata mellan +8,5 och +26,0 meter över nollplanet. Avgränsad vertikalt
- (GATA)<sub>4</sub> Kollektivtrafikgata mellan +11,5 och +30,0 meter över nollplanet. Avgränsad vertikalt
- GATA<sub>5</sub> Lokalgata
- PARK Park
- NATUR Natur
- TORG Kollektivtrafiktorg
- VÄG Väg

**ANVÄNDNING AV KVARTERSMARK**

- E Tekniska anläggningar
- L Odling och djurhållning

**ANVÄNDNING AV VATTENOMRÅDE**

- W Vattenområde

**EGENSKAPSBESTÄMMLER FÖR ALLMÄN PLATS**

- Utformning av allmän plats**
- +0,0 Markens höjd över nollplanet ska vara angivet värde i meter.
  - spår Kollektivtrafik. Anläggningar för spårtrafik får anordnas inom användning Gata och Kollektivtrafikgata. (Bestämmelse inom parentes indikerar 3D-bestämmelse)
  - bro<sub>1</sub> Bro för fordons- och gångtrafik.
  - bro<sub>2</sub> Bro för fordonstrafik.
  - bro<sub>3</sub> Bro för kollektivtrafik samt gång- och cykeltrafik.
  - bro<sub>4</sub> Bro ska utföras med hög arkitektonisk kvalitet med hänsyn till landskapets höga kulturhistoriska värden. (Bestämmelse inom parentes indikerar 3D-bestämmelse)
  - passage Passage med ledstruktur för groddjur.
  - go-passage Gång- och cykelpassage under bro.
  - ridpassage Gång-, cykel- och ridpassage under bro.
  - slänt<sub>1</sub> Vegetationsbeksidd slänt.
  - slänt<sub>2</sub> Slänt
  - damm<sub>1</sub> Damm
  - damm<sub>2</sub> Damm inom användning natur. Damm inklusive slänter och driftvot ska utformas med hänsyn till landskapets höga kulturhistoriska värden.
  - plantering Plantering med träd- och buskvegetation.
  - fri höjd<sub>1</sub> Minsta fri höjd 3,3 meter.
  - fri höjd<sub>2</sub> Minsta fri höjd 4,7 meter. (Bestämmelse inom parentes indikerar 3D-bestämmelse)
  - fri höjd<sub>3</sub> Minsta fri höjd 3,5 meter.
  - fri höjd<sub>4</sub> Bro med lägsta fri höjd om 13,75 meter ovan nollplanet. (Bestämmelse inom parentes indikerar 3D-bestämmelse)
  - fri höjd<sub>5</sub> Minsta fri höjd 5,0 meter inom en total bredd om minst 7,0 meter.
  - skärm Bullerskärm får uppföras. (Bestämmelse inom parentes indikerar 3D-bestämmelse)
  - skärm<sub>1</sub> Bullerskärm ska placeras utmed spårrområdets södra sida om bostad finns inom 65 meter söderut räknat från egenskapsytan. Maximal höjd är 1,5 meter, mätt från nivå för övre rälskant. (Bestämmelse inom parentes indikerar 3D-bestämmelse)

- mark<sub>1</sub> Marken får inte hårdgöras.
- mark<sub>2</sub> Marken får inte hårdgöras inom användning Natur. Brostod får anläggas.
- skydd<sub>1</sub> Skydd ska finnas för att förhindra infiltration av förorenat dagvattnet.
- skydd<sub>2</sub> Belysning ska utformas och placeras så att störning av omkringliggande natur- och vattenområden minimeras. (Bestämmelse inom parentes indikerar 3D-bestämmelse)
- skydd<sub>3</sub> Skydd ska anläggas i fastighetsgräns längs gatans östra sida för att förhindra översvämning.
- skydd<sub>4</sub> Byggnad avsedd för likriktsstation för spårväg ska utföras med tät konstruktion för att förhindra kemikalieleckage utanför byggnaden.

**Ändrad lovplikt**

- a<sub>2</sub> Marklov krävs inte för schaktning och fyllning. (Bestämmelse inom parentes indikerar 3D-bestämmelse)

**EGENSKAPSBESTÄMMLER FÖR KVARTERSMARK**

**Begränsning av markens utnyttjande**

- Utnyttjandegrad
- e<sub>1</sub> 0,0 Största byggnadsarea är angivet värde i m<sup>2</sup> inom användningsområdet.

**Höjd på byggnadsverk**

- h<sub>1</sub> 0,0 Högsta nockhöjd är angivet värde i meter.

**Utförande**

- b<sub>1</sub> Byggnad ska utföras med tät konstruktion för att förhindra kemikalieleckage utanför byggnaden.

**Skydd mot störningar**

- m<sub>1</sub> Skydd ska finnas för att förhindra infiltration av förorenat dagvattnet och släckvattnet.

**Markens anordnande och vegetation**

- n<sub>1</sub> Trädplanteringar

**Villkor för lov**

- a<sub>1</sub> Bygglöv får inte ges för nybyggnation förrän skyddsåtgärd för att förhindra infiltration av förorenat dagvattnet och släckvattnet är säkerställd.

**GENOMFÖRANDETID**

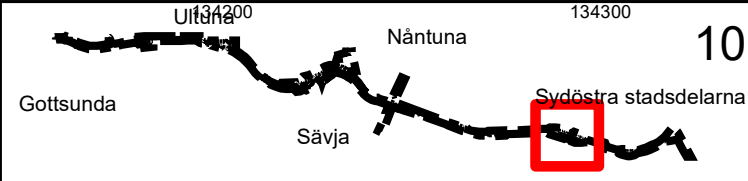
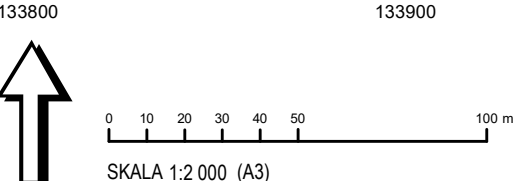
Genomförandetiden är 5 år över hela planområdet och börjar gälla fr.o.m. laga kraft datum.

**ILLUSTRATIONER**

- +0,0 Markens höjd över angivet nollplan i meter, illustrerad höjd.

**GRUNDKARTANS BETECKNINGAR**

- Fastighetsgränser m.m.**
- Traktgräns
  - Fastighetsgräns
  - Rättighetsdel (SV=servitut, GA:xx=gemensamhetsanläggning)
  - Ledningsrätt
- Byggnader m.m.**
- Byggnader ( geo.inmätt och fotogr.kart.)
- Övrigt**
- Trappa
  - Mur ytter
  - Kantsten
  - Väggkant
  - Gång- och cykelväg
  - Slänt
  - Brodäck
- Höjdförhållanden**
- Höjdkurva
  - Markhöjd
  - 0,0
- Koordinatsystem:**  
SWEREF 99 18 00 / RH2000 i höjd
- Underlag:**  
Baskartan
- Upprättad i juli 2024**  
Stadsbyggnadsförvaltningen



Uppsala kommun Granskning

Detaljplan för Kapacitetsstark kollektivtrafik, delsträcka D

Upprättad: 2024-09-09

diariennr: PBN 2022-00048

Konnektionslinje sid 10

Konnektionslinje sid 12

SÄVJA  
1:55

6:2

DANMARKS-  
VALLBY  
6:3

**GRUNDKARTANS BETECKNINGAR**

- Fastighetsgränser m.m.**
- Traktgräns
  - Fastighetsgräns
  - Rättighetsdel (SV=servitut, GA:xx=gemensamhetsanläggning)
  - Ledningsrätt
- Byggnader m.m.**
- Byggnader ( geo.inmätt och fotogr.kart.)
- Övrigt**
- Trappa
  - Mur ytter
  - Kantsten
  - Väggkant
  - Gång- och cykelväg
  - Slänt
  - Brodäck
- Höjdförhållanden**
- Höjdkurva
  - Markhöjd
  - 0,0
- Koordinatsystem:**  
SWEREF 99 18 00 / RH2000 i höjd
- Underlag:**  
Baskartan
- Upprättad i juli 2024**  
Stadsbyggnadsförvaltningen

**PLANBESTÄMMELSER**

Följande gäller inom områden med nedanstående beteckningar. Endast angiven användning och utformning är tillåtet. Där beteckning saknas gäller bestämmelsen inom all kvartersmark eller all allmän plats eller allt vattenområde på plankarten. Egenskapsbestämmelserna bro1, go-passage och fri höjd3 regleras med sekundär egenskapsgräns.

**GRÄNSLINJER**

- Planområdesgräns
- Användningsgräns
- Egenskapsgräns
- Sekundär egenskapsgräns

**ANVÄNDNING AV ALLMÄN PLATS**

- GATA Gata
- GATA<sub>1</sub> Kollektivtrafikgata
- (GATA)<sub>2</sub> Kollektivtrafikgata mellan +13,4 och +30,0 meter över nollplanet. Avgränsad vertikalt
- (GATA)<sub>3</sub> Kollektivtrafikgata mellan +8,5 och +26,0 meter över nollplanet. Avgränsad vertikalt
- (GATA)<sub>4</sub> Kollektivtrafikgata mellan +11,5 och +30,0 meter över nollplanet. Avgränsad vertikalt
- GATA<sub>5</sub> Lokalgata
- PARK Park
- NATUR Natur
- TORG Kollektivtrafiktorg
- VÄG Väg

**ANVÄNDNING AV KVARTERSMARK**

- E Tekniska anläggningar
- L Odling och djurhållning

**ANVÄNDNING AV VATTENOMRÅDE**

- W Vattenområde

**EGENSKAPSBESTÄMMELSER FÖR ALLMÄN PLATS**

- Utformning av allmän plats**
- +0,0 Markens höjd över nollplanet ska vara angivet värde i meter.
  - spår Kollektivtrafik. Anläggningar för spårtrafik får anordnas inom användning Gata och Kollektivtrafikgata. (Bestämmelse inom parentes indikerar 3D-bestämmelse)
  - bro<sub>1</sub> Bro för fordons- och gångtrafik.
  - bro<sub>2</sub> Bro för fordons- och gångtrafik.
  - bro<sub>3</sub> Bro för kollektivtrafik samt gång- och cykeltrafik.
  - bro<sub>4</sub> Bro ska utföras med hög arkitektonisk kvalitet med hänsyn till landskapets höga kulturhistoriska värden. (Bestämmelse inom parentes indikerar 3D-bestämmelse)
  - passage Passage med ledstruktur för groddjur.
  - go-passage Gång- och cykelpassage under bro.
  - ridpassage Gång-, cykel- och ridpassage under bro.
  - slänt<sub>1</sub> Vegetationsbeklädd slänt.
  - slänt<sub>2</sub> Slänt
  - damm<sub>1</sub> Damms
  - damm<sub>2</sub> Damms inom användning natur. Damms inklusive slänter och driftor ska utformas med hänsyn till landskapets höga kulturhistoriska värden.
  - plantering Plantering med träd- och buskvegetation.
  - fri höjd<sub>1</sub> Minsta fri höjd 3,3 meter.
  - fri höjd<sub>2</sub> Minsta fri höjd 4,7 meter. (Bestämmelse inom parentes indikerar 3D-bestämmelse)
  - fri höjd<sub>3</sub> Minsta fri höjd 3,5 meter.
  - fri höjd<sub>4</sub> Bro med lägsta fri höjd om 13,75 meter ovan nollplanet. (Bestämmelse inom parentes indikerar 3D-bestämmelse)
  - fri höjd<sub>5</sub> Minsta fri höjd 5,0 meter inom en total bredd om minst 7,0 meter.
  - skärm Bullerskärm får uppföras. (Bestämmelse inom parentes indikerar 3D-bestämmelse)
  - placering Bullerskärm ska placeras utmed spårområdet södra sida om bostad finns inom 65 meter söderut räknat från egenskapsytan. Maximal höjd är 1,5 meter, mätt från nivå för övre rälskant. (Bestämmelse inom parentes indikerar 3D-bestämmelse)
  - mark<sub>1</sub> Marken får inte hårdgöras
  - mark<sub>2</sub> Marken får inte hårdgöras inom användning Natur. Brostöd får anläggas.
  - skydd<sub>1</sub> Skydd ska finnas för att förhindra infiltration av förorenat dagvatten.
  - skydd<sub>2</sub> Belysning ska utformas och placeras så att störning av omkringliggande natur- och vattenområden minimeras. (Bestämmelse inom parentes indikerar 3D-bestämmelse)
  - skydd<sub>3</sub> Skydd ska anläggas i fastighetsgräns längs gatans östra sida för att förhindra översvämning.
  - skydd<sub>4</sub> Byggnad avsedd för likriktarstation för spårväg ska utföras med tät konstruktion för att förhindra kemikalieleckage utanför byggnaden.
- Ändrad lovplikt**
- a<sub>2</sub> Marklov krävs inte för schaktning och fyllning. (Bestämmelse inom parentes indikerar 3D-bestämmelse)

**EGENSKAPSBESTÄMMELSER FÖR KVARTERSMARK**

**Begränsning av markens utnyttjande**

- Utnyttjandegrad
- e<sub>1</sub> 0,0 Största byggnadsarea är angivet värde i m<sup>2</sup> inom användningsområdet.

**Höjd på byggnadsverk**

- h<sub>1</sub> 0,0 Högsta nockhöjd är angivet värde i meter.

**Utförande**

- b<sub>1</sub> Byggnad ska utföras med tät konstruktion för att förhindra kemikalieleckage utanför byggnaden.

**Skydd mot störningar**

- m<sub>1</sub> Skydd ska finnas för att förhindra infiltration av förorenat dagvatten och släckvatten.

**Markens anordnande och vegetation**

- n<sub>1</sub> Trädplanteringar

**Villkor för lov**

- a<sub>1</sub> Bygglöv får inte ges för nybyggnation förrän skyddsåtgärd för att förhindra infiltration av förorenat dagvatten och släckvatten är säkerställd.

**GENOMFÖRANDETID**

Genomförandetiden är 5 år över hela planområdet och börjar gälla fr.o.m. laga kraft datum.

**ILLUSTRATIONER**

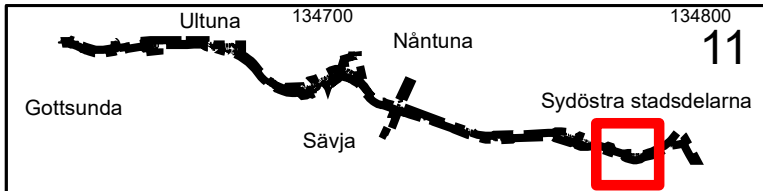
- +0,0 Markens höjd över angivet nollplan i meter, illustrerad höjd.

134300 134400 134500 134600 134700 134800



0 10 20 30 40 50 100 m

SKALA 1:2 000 (A3)

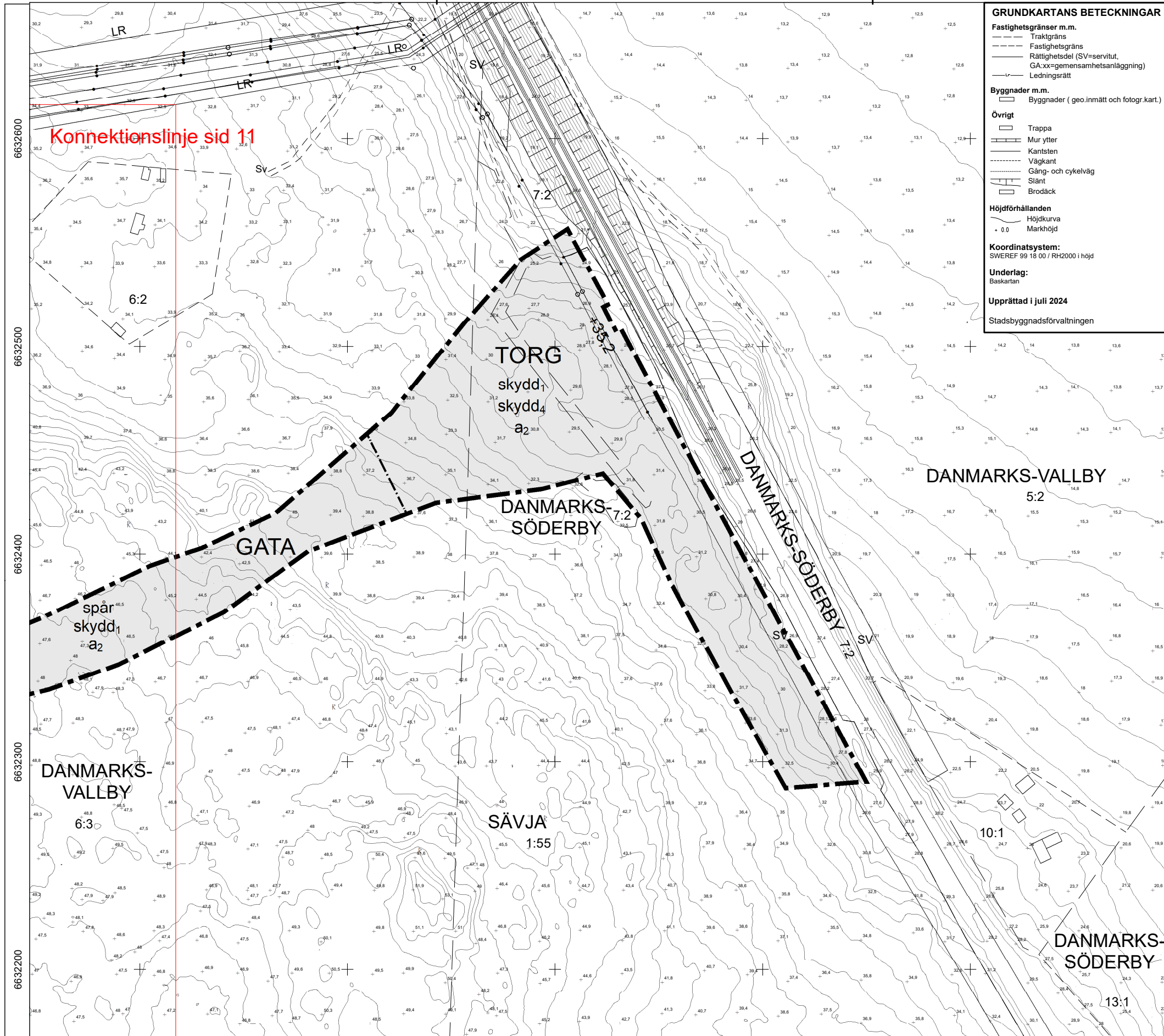


Granskning

Detaljplan för Kapacitetsstark kollektivtrafik, delsträcka D

Upprättad: 2024-09-09

diariennr: PBN 2022-00048



**GRUNDKARTANS BETECKNINGAR**

**Fastighetsgränser m.m.**

- Traktgräns
- Fastighetsgräns
- Rättighetsdel (SV=servitut, GA:xx=gemensamhetsanläggning)
- Ledningsrätt

**Byggnader m.m.**

- Byggnader (geo.inmätt och fotogr.kart.)

**Övrigt**

- Trappa
- Mur ytter
- Kantsten
- Väggkant
- Gång- och cykelväg
- Slänt
- Brodäck

**Höjdförhållanden**

- Höjdkurva
- Markhöjd

**Koordinatsystem:**  
SWEREF 99 18 00 / RH2000 i höjd

**Underlag:**  
Baskartan

**Upprättad i juli 2024**

Stadsbyggnadsförvaltningen

**PLANBESTÄMMELSER**

Följande gäller inom områden med nedanstående beteckningar.  
Endast angiven användning och utformning är tillåten.  
Där beteckning saknas gäller bestämmelsen inom all kvartersmark eller all allmän plats eller allt vattenområde på plankartan.  
Egenskapsbestämmelserna bro1, go-passage och fri höjd3 regleras med sekundär egenskapsgräns.

**GRÄNSLINJER**

- Planområdesgräns
- Användningsgräns
- Egenskapsgräns
- Sekundär egenskapsgräns

**ANVÄNDNING AV ALLMÄN PLATS**

- GATA Gata
- GATA<sub>1</sub> Kollektivtrafikgata
- (GATA)<sub>2</sub> Kollektivtrafikgata mellan +13,4 och +30,0 meter över nollplanet. Avgränsad vertikalt
- (GATA)<sub>3</sub> Kollektivtrafikgata mellan +8,5 och +26,0 meter över nollplanet. Avgränsad vertikalt
- (GATA)<sub>4</sub> Kollektivtrafikgata mellan +11,5 och +30,0 meter över nollplanet. Avgränsad vertikalt
- GATA<sub>5</sub> Lokalgata
- PARK Park
- NATUR Natur
- TORG Kollektivtrafiktorg
- VÄG Väg

**ANVÄNDNING AV KVARTERSMARK**

- E Tekniska anläggningar
- L Odling och djurhållning

**ANVÄNDNING AV VATTENOMRÅDE**

- W Vattenområde

**EGENSKAPSBESTÄMMELSER FÖR ALLMÄN PLATS**

**Utformning av allmän plats**

- +0,0 Markens höjd över nollplanet ska vara angivet värde i meter.
- spår Kollektivtrafik. Anläggningar för spårtrafik får anordnas inom användning Gata och Kollektivtrafikgata. (Bestämmelse inom parentes indikerar 3D-bestämmelse)
- bro<sub>1</sub> Bro för fordons- och gångtrafik.
- bro<sub>2</sub> Bro för fordonsstrafik.
- bro<sub>3</sub> Bro för kollektivtrafik samt gång- och cykeltrafik.
- bro<sub>4</sub> Bro ska utföras med hög arkitektonisk kvalitet med hänsyn till landskapets höga kulturhistoriska värden. (Bestämmelse inom parentes indikerar 3D-bestämmelse)
- passage Passage med ledstruktur för groddjur.
- go-passage Gång- och cykelpassage under bro.
- ridpassage Gång-, cykel- och ridpassage under bro.
- slänt<sub>1</sub> Vegetationsbeksidd slänt.
- slänt<sub>2</sub> Slänt
- damm<sub>1</sub> Damm
- damm<sub>2</sub> Damm inom användning natur. Damm inklusive slänter och driftor ska utformas med hänsyn till landskapets höga kulturhistoriska värden.
- plantering Plantering med träd- och buskvegetation.
- fri höjd<sub>1</sub> Minsta fri höjd 3,3 meter.
- fri höjd<sub>2</sub> Minsta fri höjd 4,7 meter. (Bestämmelse inom parentes indikerar 3D-bestämmelse)
- fri höjd<sub>3</sub> Minsta fri höjd 3,5 meter.
- fri höjd<sub>4</sub> Bro med lägsta fri höjd om 13,75 meter ovan nollplanet. (Bestämmelse inom parentes indikerar 3D-bestämmelse)
- fri höjd<sub>5</sub> Minsta fri höjd 5,0 meter inom en total bredd om minst 7,0 meter.
- skärm Bullerskärm får uppföras. (Bestämmelse inom parentes indikerar 3D-bestämmelse)
- placering Bullerskärm ska placeras utmed spårområdets södra sida om bostad finns inom 65 meter söderut räknat från egenskapsytan. Maximal höjd är 1,5 meter, mätt från nivå för övre rälskant. (Bestämmelse inom parentes indikerar 3D-bestämmelse)

mark<sub>1</sub> Marken får inte hårdgöras.

mark<sub>2</sub> Marken får inte hårdgöras inom användning Natur. Brostöd får anläggas.

skydd<sub>1</sub> Skydd ska finnas för att förhindra infiltration av förorenat dagvatten.

skydd<sub>2</sub> Belysning ska utformas och placeras så att störning av omkringliggande natur- och vattenområden minimeras. (Bestämmelse inom parentes indikerar 3D-bestämmelse)

skydd<sub>3</sub> Skydd ska anläggas i fastighetsgräns längs gatans östra sida för att förhindra översvämning.

skydd<sub>4</sub> Byggnad avsedd för likriktsstation för spårväg ska utföras med tät konstruktion för att förhindra kemikalieleckage utanför byggnaden.

**Ändrad lovplikt**

- a<sub>2</sub> Marklov krävs inte för schaktning och fyllning. (Bestämmelse inom parentes indikerar 3D-bestämmelse)

**EGENSKAPSBESTÄMMELSER FÖR KVARTERSMARK**

**Begränsning av markens utnyttjande**

- Marken får inte förses med byggnad.

**Utnyttjandegrad**

- e<sub>1</sub> 0,0 Största byggnadsarea är angivet värde i m<sup>2</sup> inom användningsområdet.

**Höjd på byggnadsverk**

- h<sub>1</sub> 0,0 Högsta nockhöjd är angivet värde i meter.

**Utförande**

- b<sub>1</sub> Byggnad ska utföras med tät konstruktion för att förhindra kemikalieleckage utanför byggnaden.

**Skydd mot störningar**

- m<sub>1</sub> Skydd ska finnas för att förhindra infiltration av förorenat dagvatten och släckvatten.

**Markens anordnande och vegetation**

- n<sub>1</sub> Trädplanteringar

**Villkor för lov**

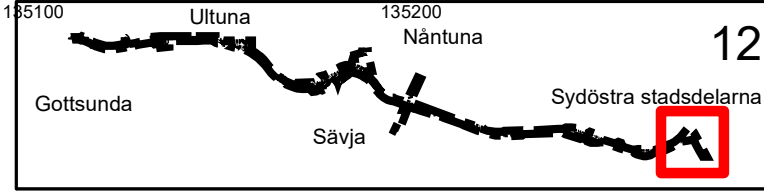
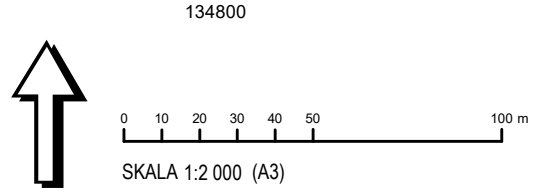
- a<sub>1</sub> Bygglov får inte ges för nybyggnation förrän skyddsåtgärd för att förhindra infiltration av förorenat dagvatten och släckvatten är säkerställd.

**GENOMFÖRANDETID**

Genomförandetiden är 5 år över hela planområdet och börjar gälla fr.o.m. laga kraft datum.

**ILLUSTRATIONER**

- +0,0 Markens höjd över angivet nollplan i meter, illustrerad höjd.



Uppsala kommun Granskning

Detaljplan för Kapacitetsstark kollektivtrafik, delsträcka D

Upprättad: 2024-09-09

diariennr: PBN 2022-00048